

貸地

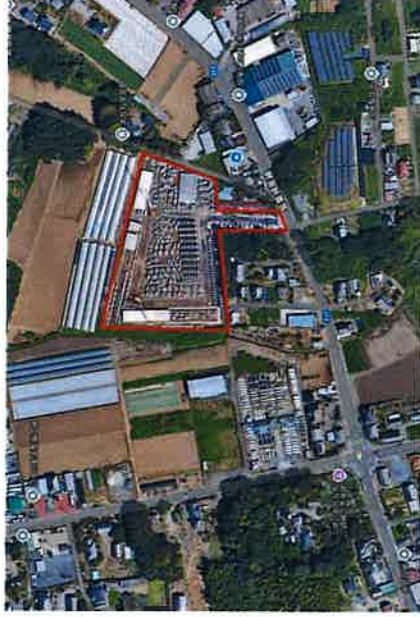
石下駅

下妻市五箇

土地面積
公簿 16,089.00㎡

現況
更地

引渡可能時期
2024年10月1日



下妻市五箇 貸地



貸地

資材置場用地

石下

公簿 16,089.00㎡

なし

賃料 127.18万円

礼金なし 敷金1ヶ月 敷引なし 保証金なし

物件所在地	茨城県下妻市五箇 178		
文 通	関東自動車道総線 石下 距離6,300m		
契約期間	3年	地 目	山林
都市計画	非線引区域	用途地域	無指定
建ぺい率	60%	容積率	200%
他の法令上の制約			
現 況	更地	引渡可能時期	2024年10月1日
換算状況 (借地・借家)	南		
設 備			
備 考	管理費：なし 共益費：なし 雑費：なし 更新料：なし		

この図面は物件情報の一部を抜粋して掲載しております。(現況優先)
入居日・引渡日変更や付帯条件、別途料金等が発生する場合がありますのでご確認ください。

at home

infosheet 物件番号 69835151045

茨城県知事免許(12)第2797号 〒300-2721 茨城県常総市礪山296-1

株式会社筑波住宅

TEL: 0297-42-8221 FAX: 0297-42-8237 定休日: 日 祭

■取引態様: 貸主

下妻市五箇 貸地

合計 16,089㎡ [4,867坪]



整理番号 **006019**



前 176-9 後 ✓ 地積測量図

地番 176-32, -9

土地の所在 茨城県下妻市代田村大字五箇字西山

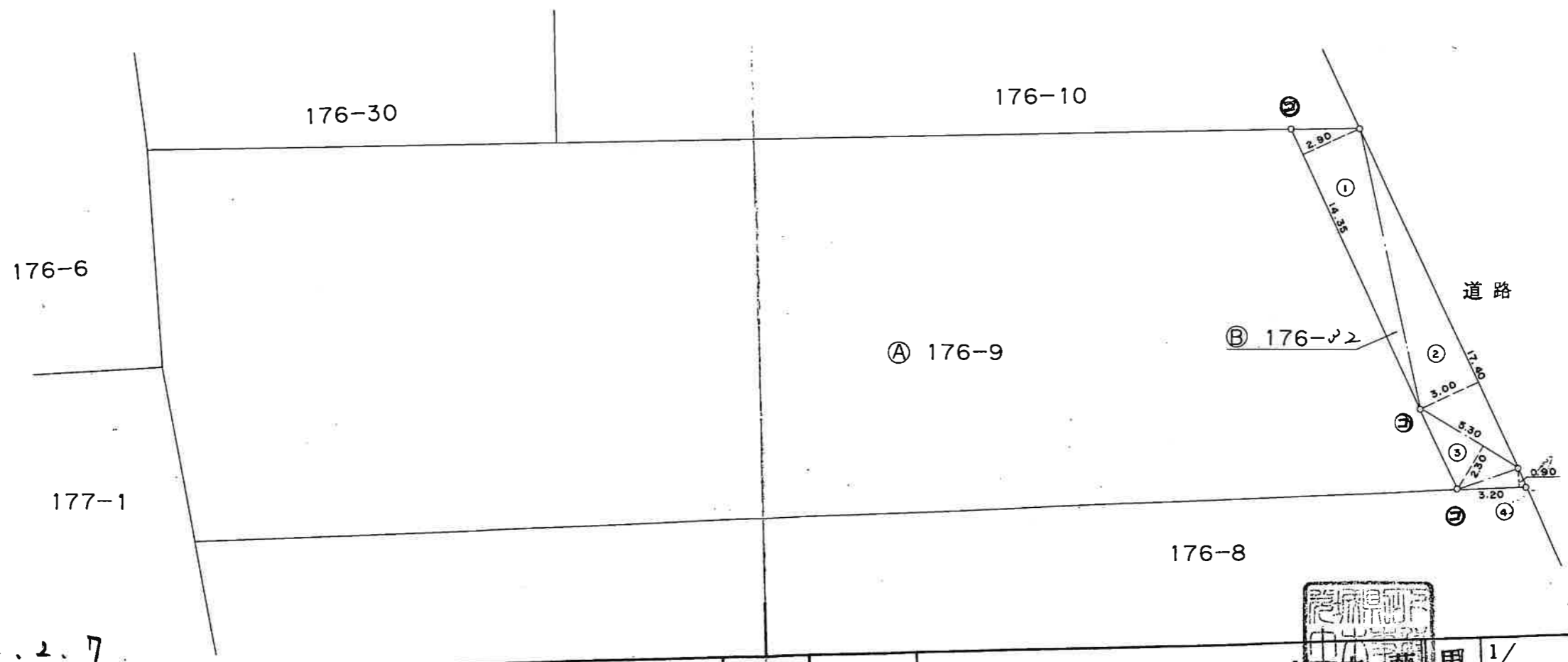
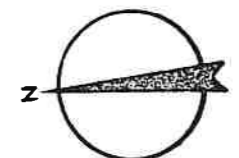
地積計算表

⑧ 176-32

①	14.35	×	2.90	=	41.6150
②	17.40	×	3.00	=	52.2000
③	5.30	×	2.30	=	12.1900
④	3.20	×	0.90	=	2.8800
計					108.8850
1/2					54.4425

⑨ 176-9
 $1047 - 54.4425 = 992.5575$

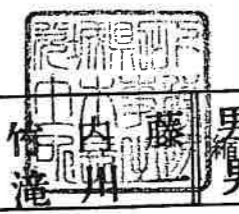
地積
 ⑨ 176-9 992 m^2
 ⑧ 176-32 54 m^2



H2.2.7

作製者 茨城県真壁郡大和村大字高久2131番地の5
 大和測量設計株式会社
 測量士 平田靖志 (平成2年2月6日作製)

申請人 代理人 茨城県知事
 登記補託受任者 茨城県石下土木事務所長



1/250

整理番号 006028

受付年月日 19年4月18日
 受付番号 第 6231 号

前 177-3 後 ✓ 新 ✓
 地番 177-3, 177-10, 177-11, -3
 地積測量図

土地の所在 下妻市五箇字西山

座標求積表 (任意座標)

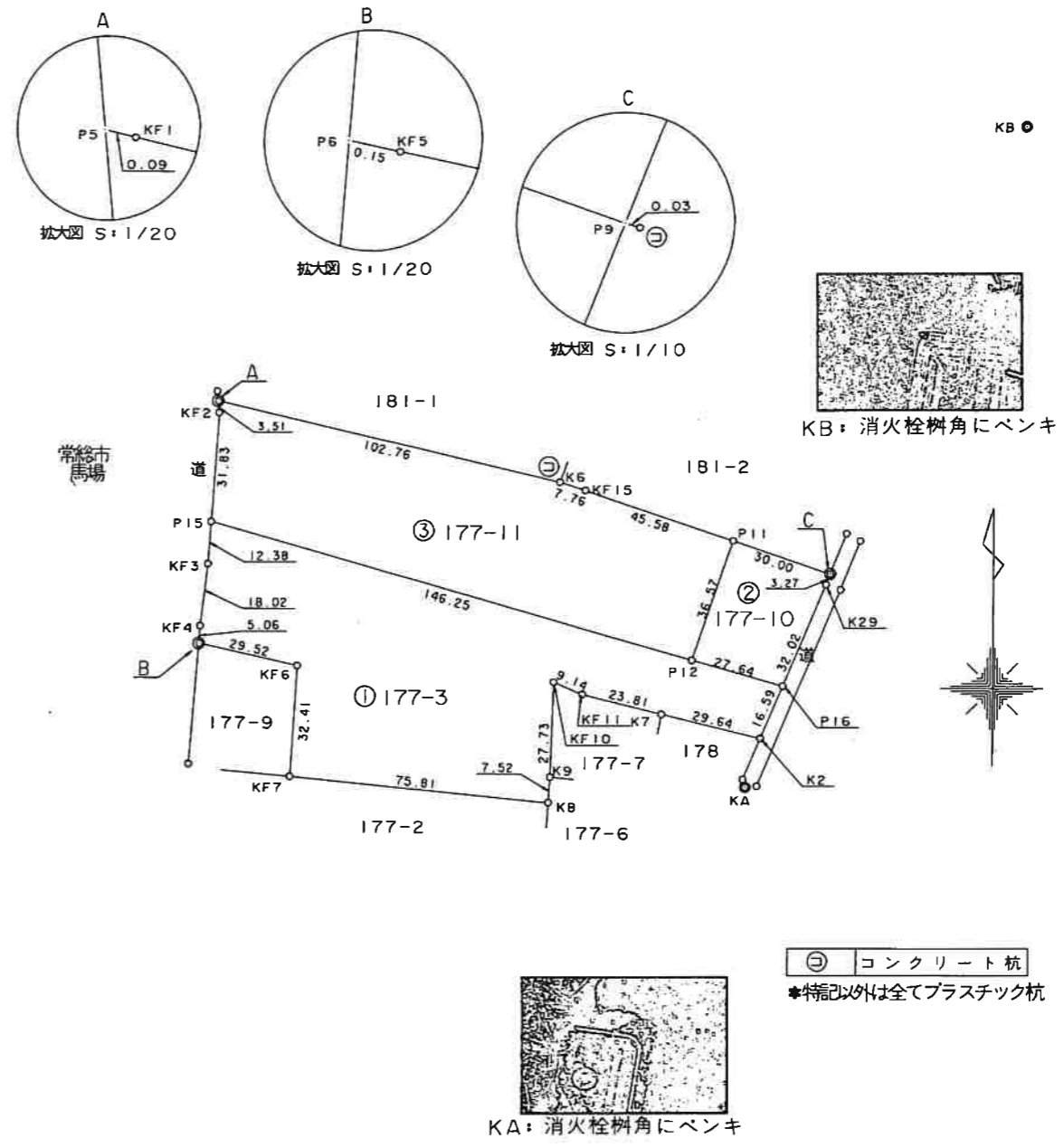
地番	① 177-3			
測点	Xn	Yn	(Xn+1 - Xn-1)Yn	距離
P15	159.589	-66.112	-2370.115200	12.38
KF3	147.238	-66.952	2025.097100	18.02
KF4	129.342	-69.079	1584.741300	5.06
P6	124.297	-69.468	352.897400	0.15
KF5	124.262	-69.316	454.851500	29.52
KF6	117.735	-40.528	1575.809600	32.41
KF7	85.380	-42.434	1707.883600	75.81
K8	77.487	32.960	-12.623600	7.52
K9	84.997	33.422	1177.390200	27.73
KF10	112.715	34.271	824.354600	9.14
KF11	109.051	42.651	-404.288800	23.81
K7	103.236	65.745	-851.003200	29.64
K2	96.107	94.514	770.478100	16.59
P16	111.388	100.965	6409.460100	173.89
			倍面積	13244.932700
			面積	6622.46635
			地積	6622.46 m ²

地番	② 177-10			
測点	Xn	Yn	(Xn+1 - Xn-1)Yn	距離
P9	143.929	114.636	1462.640700	30.00
P11	153.648	86.253	-2145.888300	36.57
P12	119.050	74.407	-3144.439800	27.64
P16	111.388	100.965	2204.974600	32.02
K29	140.889	113.420	3690.800200	3.27
			倍面積	2068.087400
			面積	1034.04370
			地積	1034.04 m ²

地番	③ 177-11			
測点	Xn	Yn	(Xn+1 - Xn-1)Yn	距離
P11	153.648	86.253	4257.879300	45.58
KF15	168.415	43.126	735.858900	7.76
K6	170.711	35.712	943.011000	102.76
KF1	194.821	-64.179	-1548.767600	0.09
P5	194.843	-64.270	223.081100	3.51
KF2	191.350	-63.949	2254.458000	31.83
P15	159.589	-66.112	4779.897600	146.25
P12	119.050	74.407	-442.051900	36.57
			倍面積	11203.366400
			面積	5601.68320
			地積	5601.68 m ²

総計 13258.19325 m²

H19.4.23.



恒久的地物の名称及び座標値 (任意座標)

符号	名称	X座標値	Y座標値
KA	消火栓樹角にベンキ	81.939	90.155
KB	消火栓樹角にベンキ	273.430	171.143

(日調連)

作成者 下妻市大字下宮30番地1 土地家屋調査士 瀨 建 達 (平成19年4月7日作成)

申請人 のだや建設株式会社 代表取締役 中山 貞子

縮尺 1/2000

(日本土地家屋調査士会連合会用紙)

平成19年四月式参日登記