

新築

貸倉庫

石下駅

常総市馬場

専有面積

1,189.50㎡

築年月

2024年06月

引渡可能時期

2024年7月1日

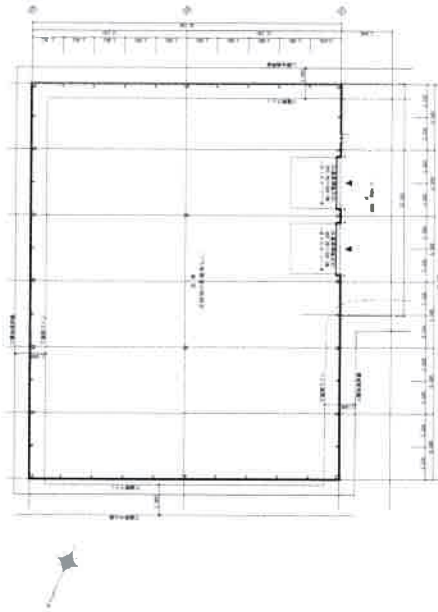
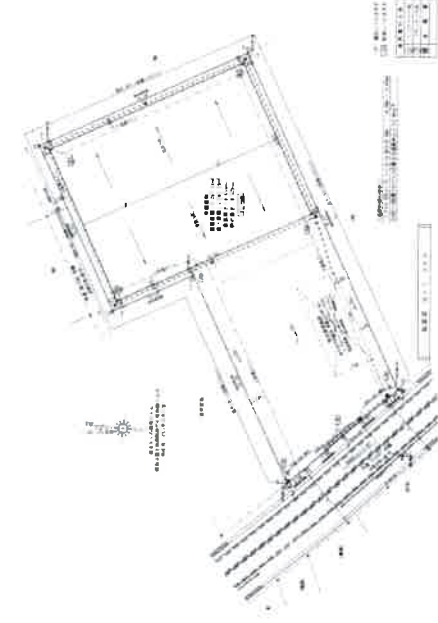
貸倉庫

石下

賃料 91.10万円

礼金なし 敷金1ヶ月 敷引なし 保証金なし

物件所在地	茨城県常総市馬場 2466-7		
交通	関東鉄道常総線 石下 距離5,700m		
建物	建物名	馬場第4倉庫	
	構造・規模	鉄骨造 1階建	
	使用部分	1,189.50㎡	間取タイプ
間取内訳			
築年月	2024年06月	契約期間	3年
管理費等	なし 共益費なし 雑費なし		
土地面積	公簿 2,404.00㎡		
駐車場			
現況	未完成	引渡可能時期	2024年7月1日
周辺状況 (隣地・間口)	西12.0m 公道 接面26.8m		
設備	更新料：なし		
備考			



この図面は物件情報の一部を抜粋して掲載しております。(現況優先)
入居日・引渡日変更や付帯条件、別途料金等が発生する場合がありますのでご確認ください。

at home

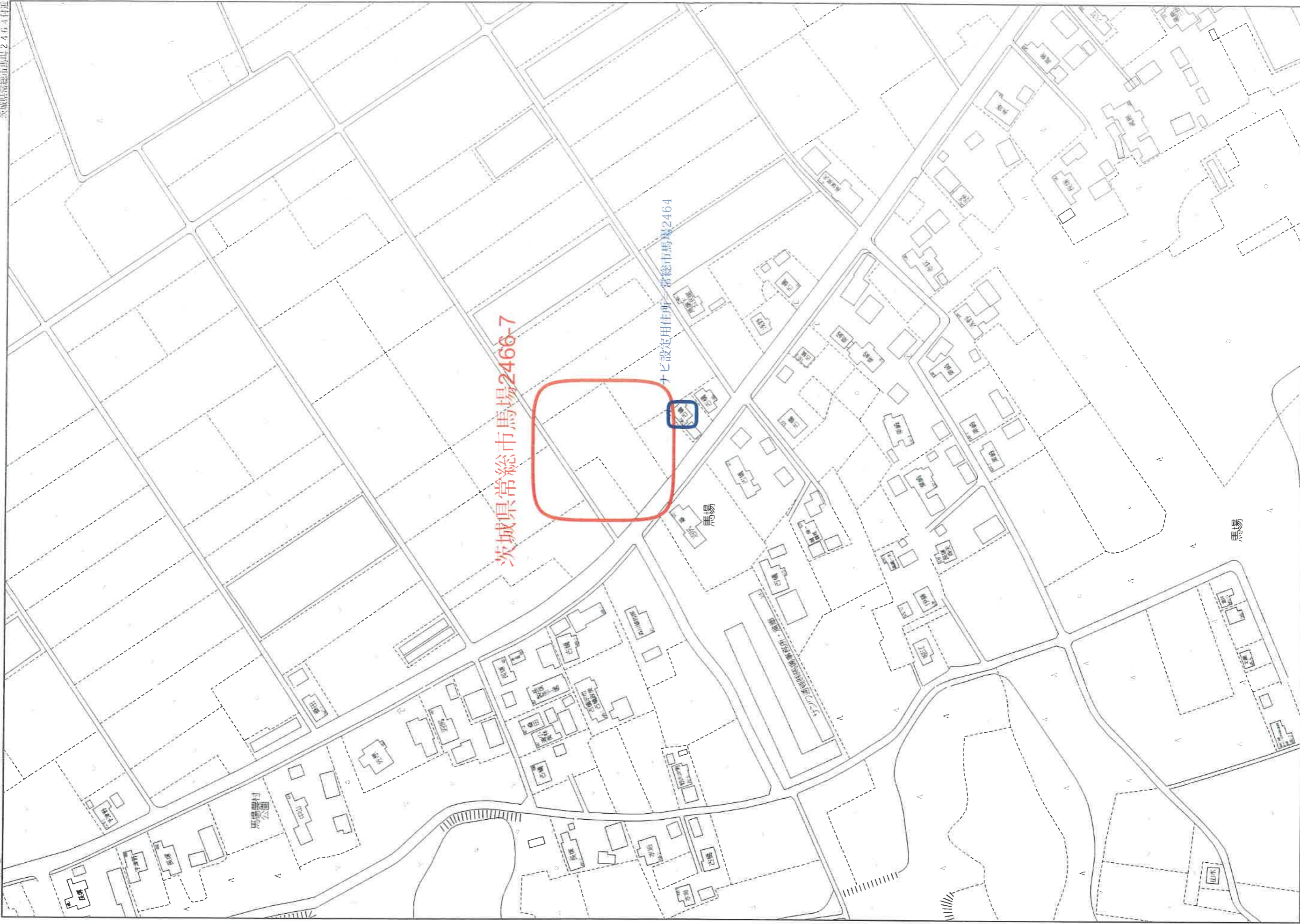
infosheet 物件番号 69818687020

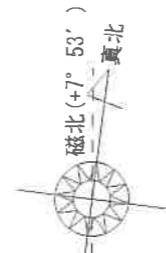
茨城県知事免許 (12) 第2797号 〒300-2721 茨城県常総市篠山296-1

株式会社筑波住宅

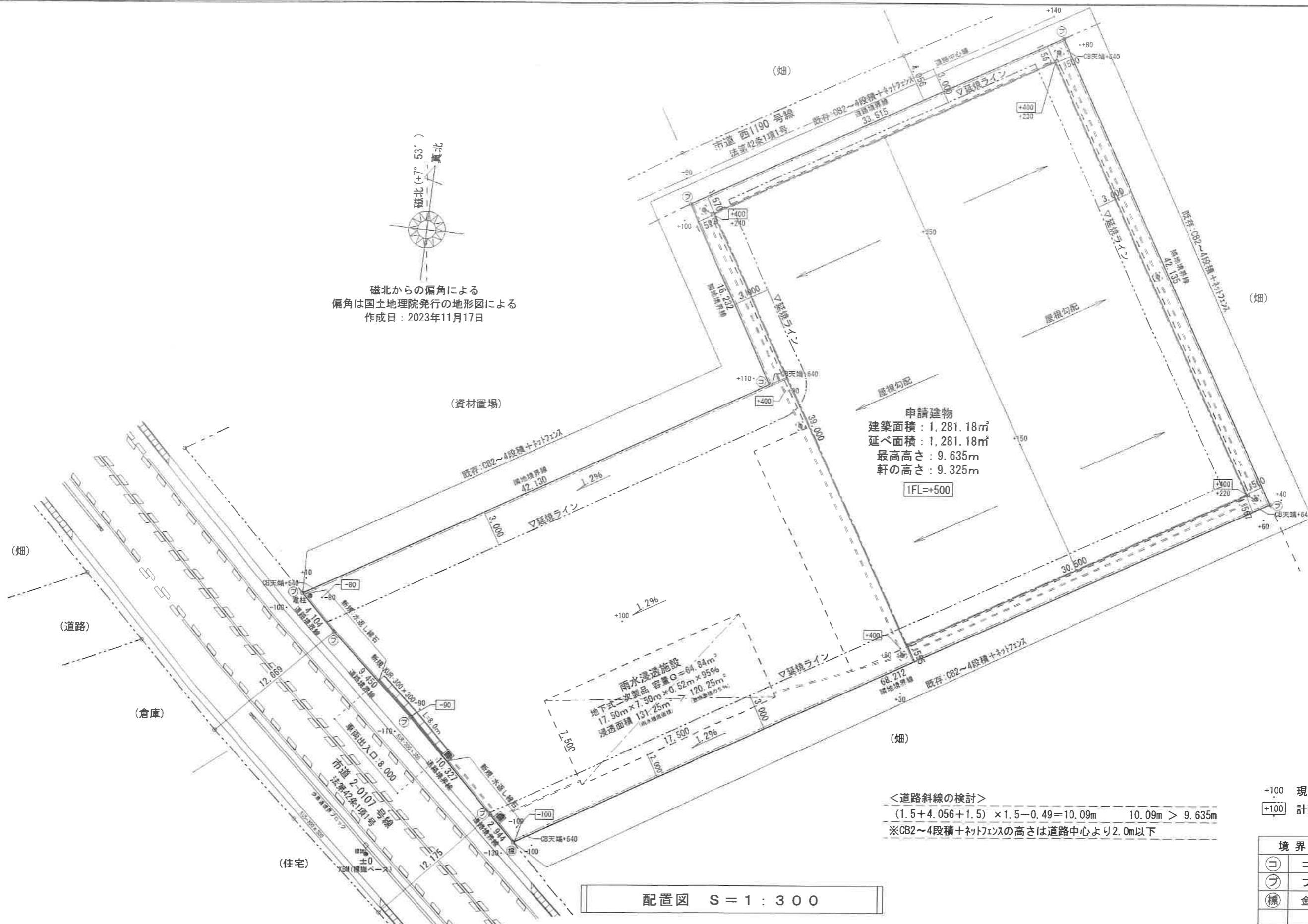
TEL : 0297-42-8221 FAX : 0297-42-8237 定休日 : 日 祭

■取引態様：貸主





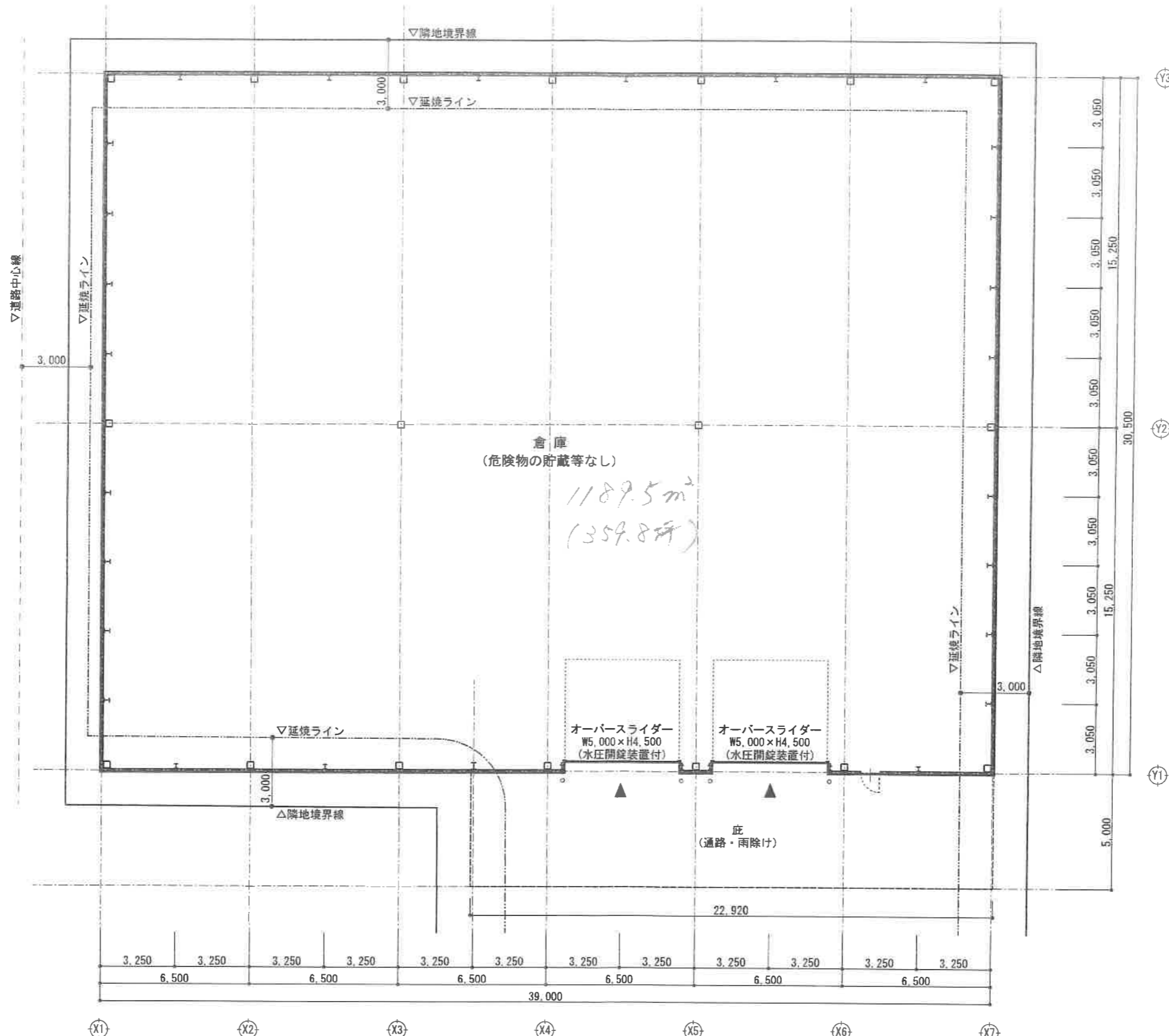
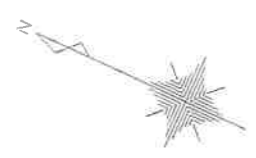
磁北からの偏角による
 偏角は国土地理院発行の地形図による
 作成日：2023年11月17日



配置図 S=1:300

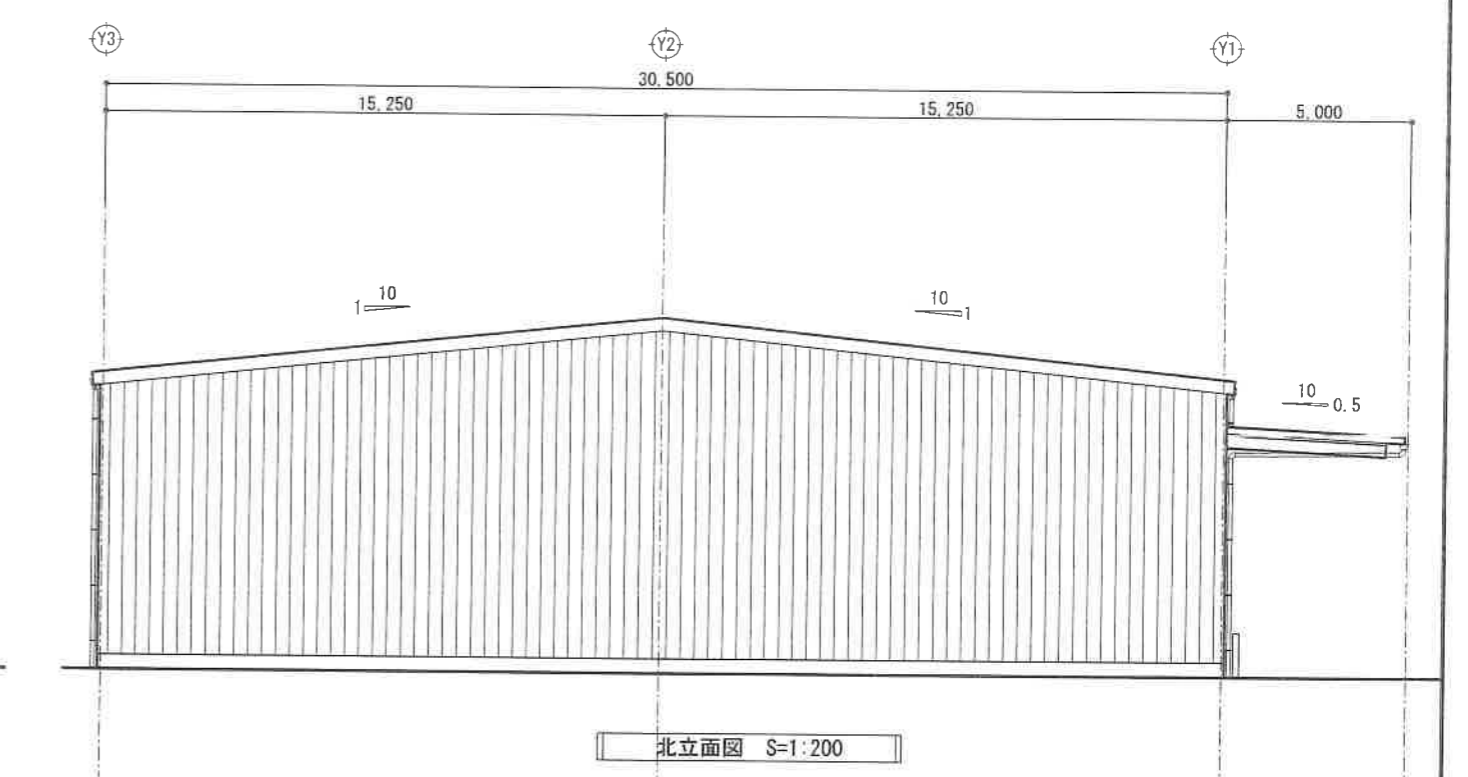
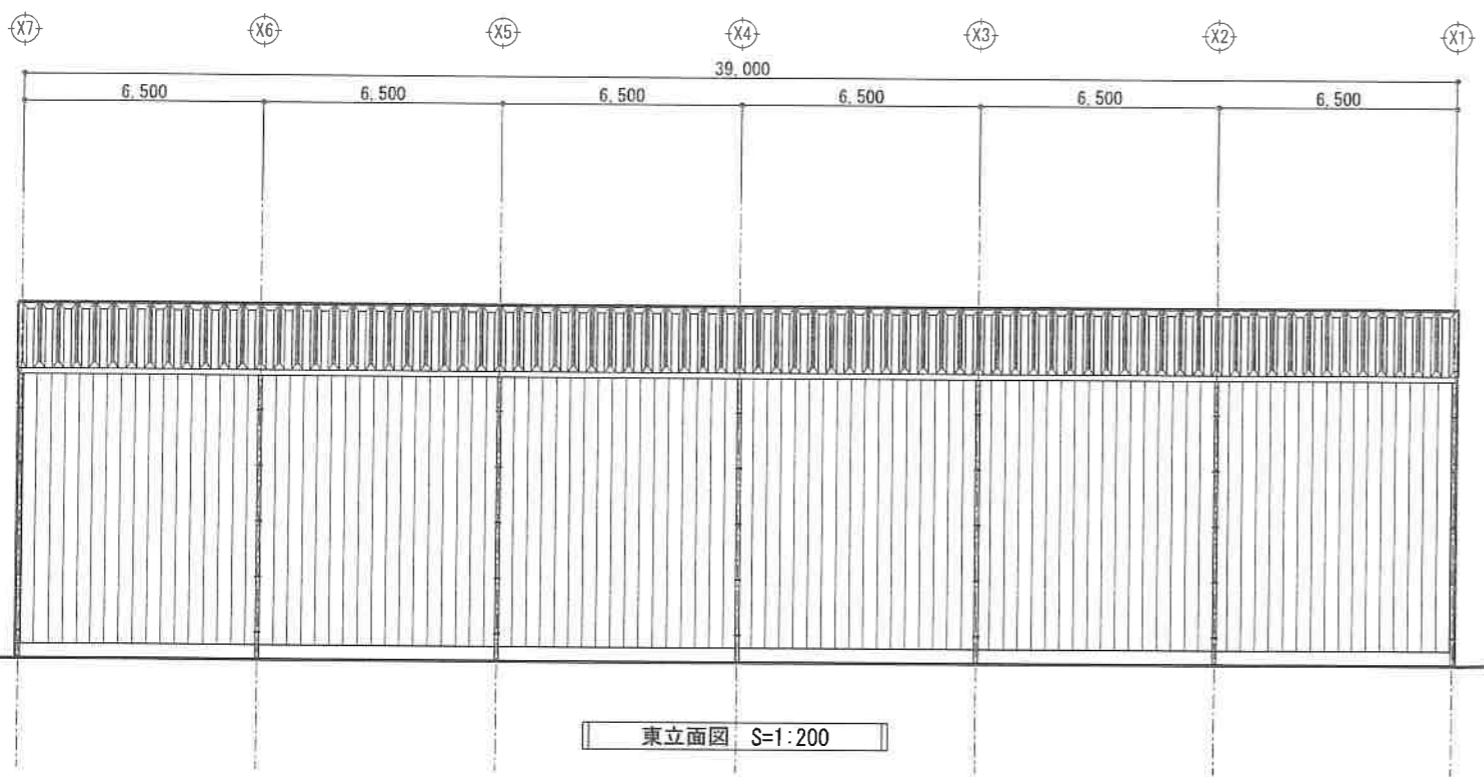
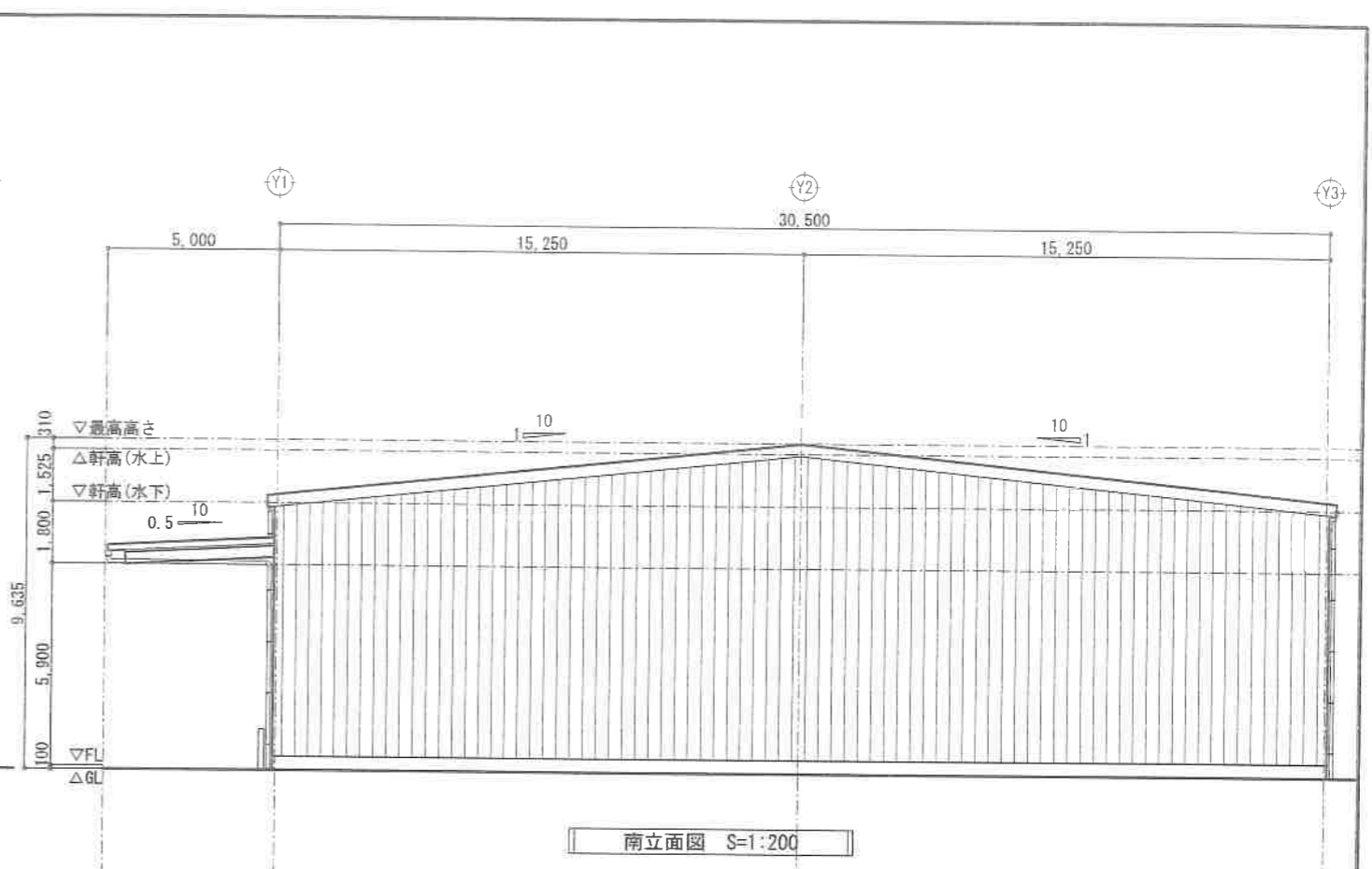
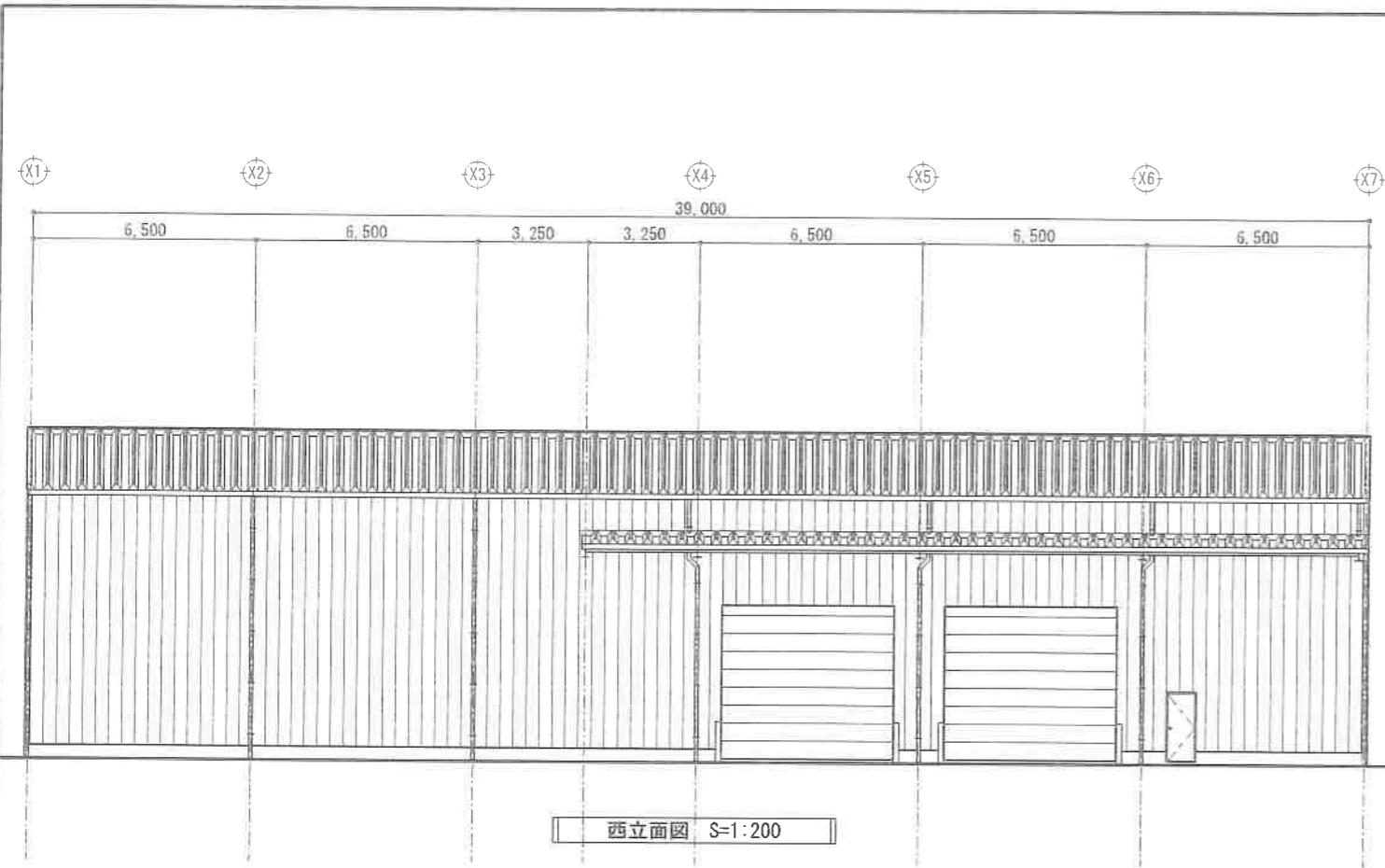
+100 現況レベルを示す
 +100 計画レベルを示す

境界票の凡例	
⊙	コンクリート杭
⊕	プランテック杭
⊛	金属標



《建物概要》
 鉄骨造・平屋建て
 建築面積：1,281.18㎡
 延べ面積：1,281.18㎡

hi. 株式会社ヒガシ建築設計事務所 一級建築士登録第200561号 大山 茂	承認	設計	担当	縮尺 S=1:200	工事名称 (仮称) 筑波地所 馬場第4倉庫 新築工事
				設計年月日 2024.01.25	図面名称 平面図



	hi. 株式会社ヒガシ建築設計事務所 一級建築士登録第200561号 大山 茂	承認	設計	担当	縮尺	工事名称 (仮称) 筑波地所 馬場第4倉庫 新築工事 図面名称 立面図	NO. A-06
					S=1:200		
					設計年月日	2023.12.01	