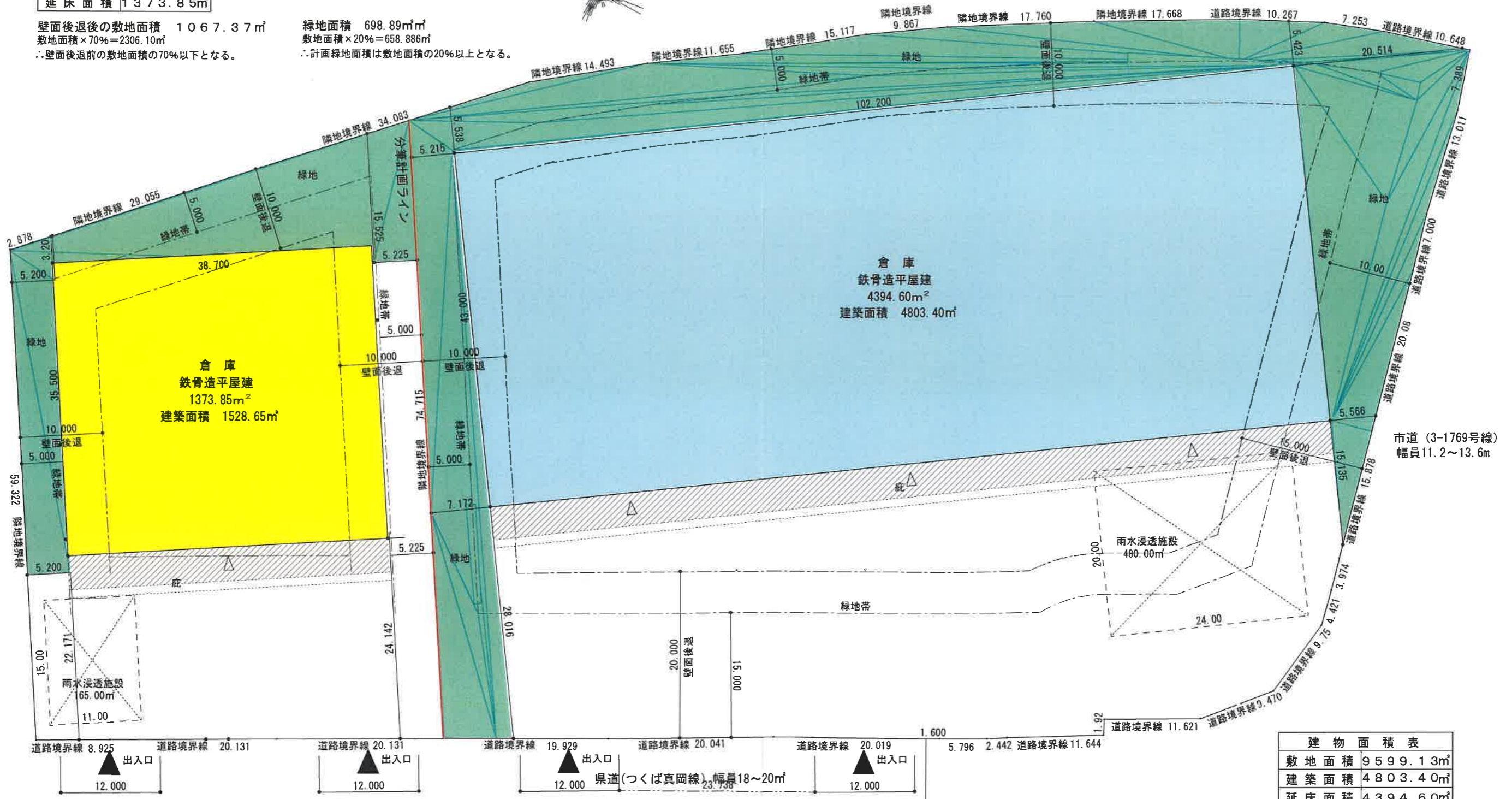


建物面積表	
敷地面積	3294.43m <sup>2</sup>
建築面積	1528.65m <sup>2</sup>
延床面積	1373.85m <sup>2</sup>

雨水浸透施設全体の底面積  
 $3294.43 \times 0.05 = 164.7215 \text{ m}^2$   
 → 計画施設底面積 165.00m<sup>2</sup>(予定)

壁面後退後の敷地面積 1067.37m<sup>2</sup>  
 敷地面積×70%=2306.10m<sup>2</sup>  
 ∴壁面後退前の敷地面積の70%以下となる。

緑地面積 698.89m<sup>2</sup>  
 敷地面積×20%=658.886m<sup>2</sup>  
 ∴計画緑地面積は敷地面積の20%以上となる。



市道(5-4022号線)  
 幅員2.5m (2項道路調査依頼中)

市道(3-1769号線)  
 幅員11.2~13.6m

建物面積表	
敷地面積	9599.13m <sup>2</sup>
建築面積	4803.40m <sup>2</sup>
延床面積	4394.60m <sup>2</sup>

壁面後退後の敷地面積 5172.66m<sup>2</sup>  
 敷地面積×70%=6719.39m<sup>2</sup>  
 ∴壁面後退前の敷地面積の70%以下となる。

緑地面積 1961.27m<sup>2</sup>  
 敷地面積×20%=1919.826m<sup>2</sup>  
 ∴計画緑地面積は敷地面積の20%以上となる。

雨水浸透施設全体の底面積  
 $9599.13 \times 0.05 = 479.9565 \text{ m}^2$   
 → 計画施設底面積 480.00m<sup>2</sup>(予定)

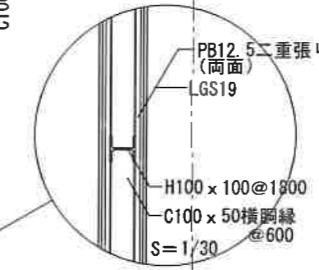
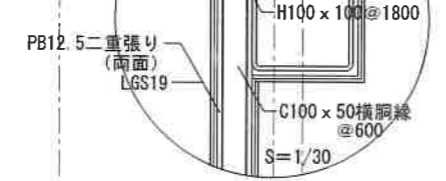
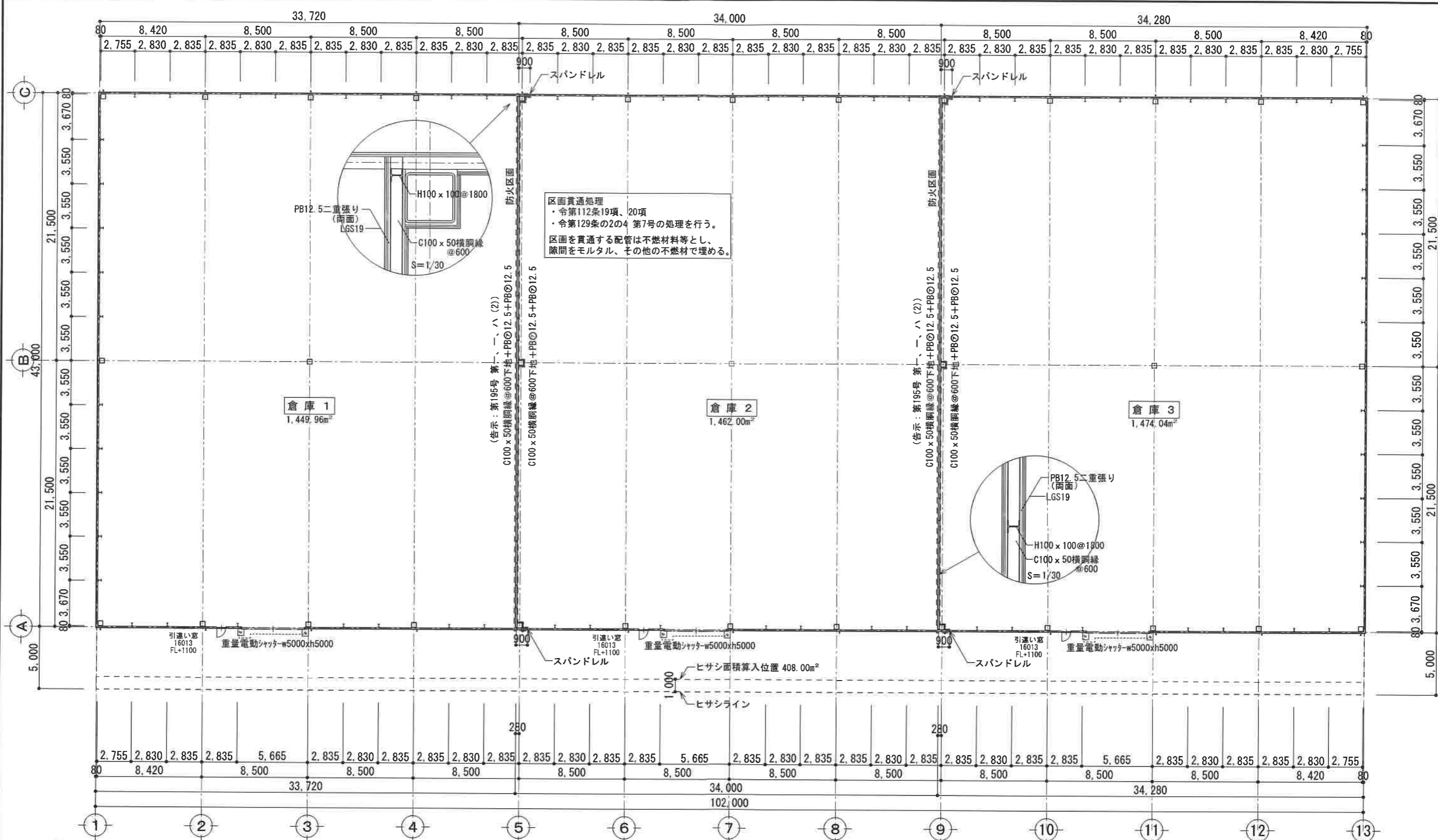
**有限会社 ケア・オフィス**  
 茨城県常総市十花町446番地1 TEL0297-30-0063

一級建築士事務所  
 茨城県知事登録第A2994号  
 一級建築士 大澤 清  
 建設大臣登録第285402号

承認 縮尺 S=1/500  
 設計年月日 2021.8.26

工事名称 (仮称)筑波住宅 つくば市上郷倉庫新築工事  
 図面名称 配置図(2)

No.



区画貫通処理  
 ・令第112条19項、20項  
 ・令第129条の2の4 第7号の処理を行う。  
 区画を貫通する配管は不燃材料等とし、  
 隙間をモルタル、その他の不燃材で埋める。

防火区画  
 (告示：第195号 第一、一、ハ(2))  
 C100 x 50横筋線@600下地+PB@12.5+PB@12.5  
 C100 x 50横筋線@600下地+PB@12.5+PB@12.5

防火区画  
 (告示：第195号 第一、一、ハ(2))  
 C100 x 50横筋線@600下地+PB@12.5+PB@12.5  
 C100 x 50横筋線@600下地+PB@12.5+PB@12.5

倉庫 1  
 1,449.96m<sup>2</sup>

倉庫 2  
 1,462.00m<sup>2</sup>

倉庫 3  
 1,474.04m<sup>2</sup>

引違い窓 16013 FL+1100  
 重量電動シャッター-w5000xh5000

引違い窓 16013 FL+1100  
 重量電動シャッター-w5000xh5000

引違い窓 16013 FL+1100  
 重量電動シャッター-w5000xh5000

平面図 S=1/300

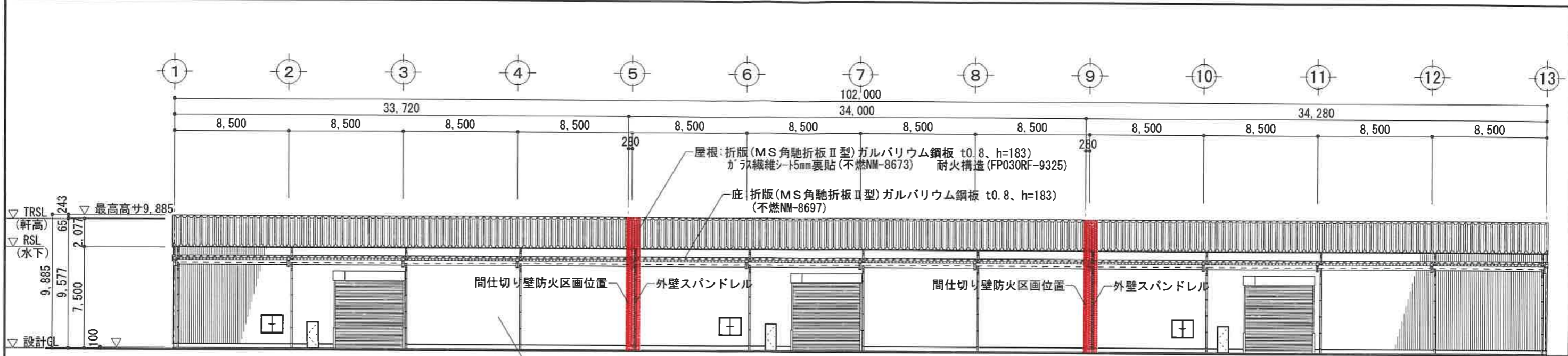
スパンドレル部分仕様  
 (H12建設省告示1358号 第1、4号、ハ) 適用  
 外壁:PB15下地+金属板 縦張 t0.35  
 内壁:PB15

建物面積表	
建築面積	4,794.00m <sup>2</sup>
延床面積	4,794.00m <sup>2</sup>

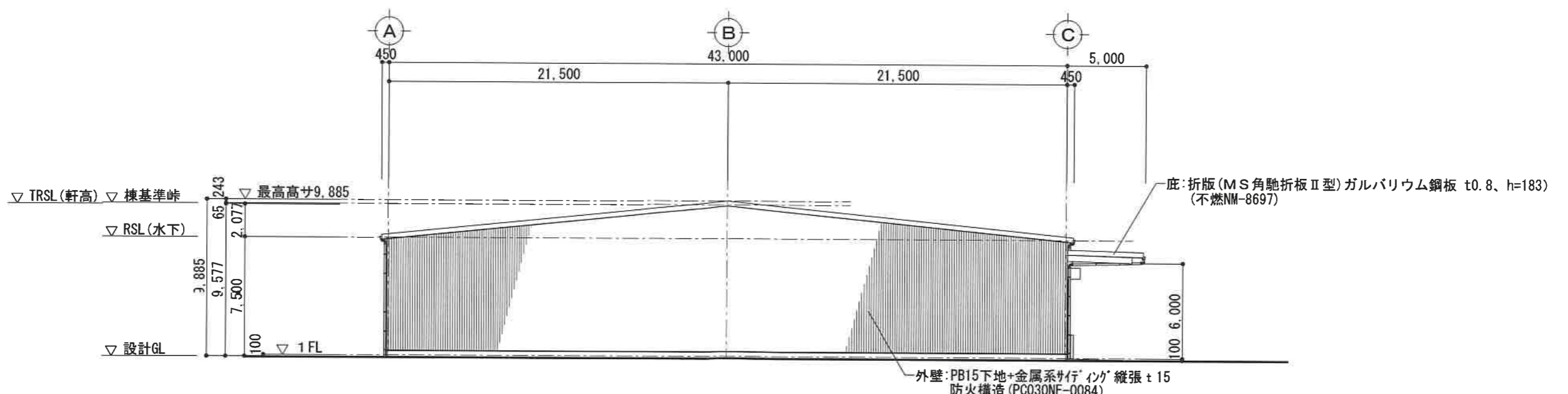
建築設備の種類：電気設備、消火設備  
 ※空調設備設置なし(省エネ適合判定適用除外)

※消防法：無窓階として計画。  
 ※火気使用室なし。  
 ※倉庫の使用は荷物の出し入れのみで、継続的な作業は行わない。



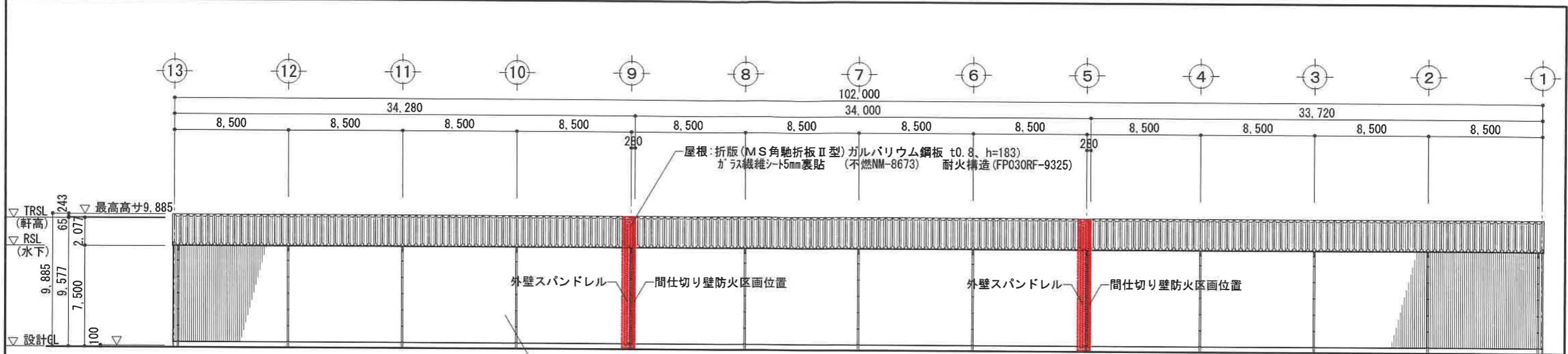


南側立面図 S=1/300

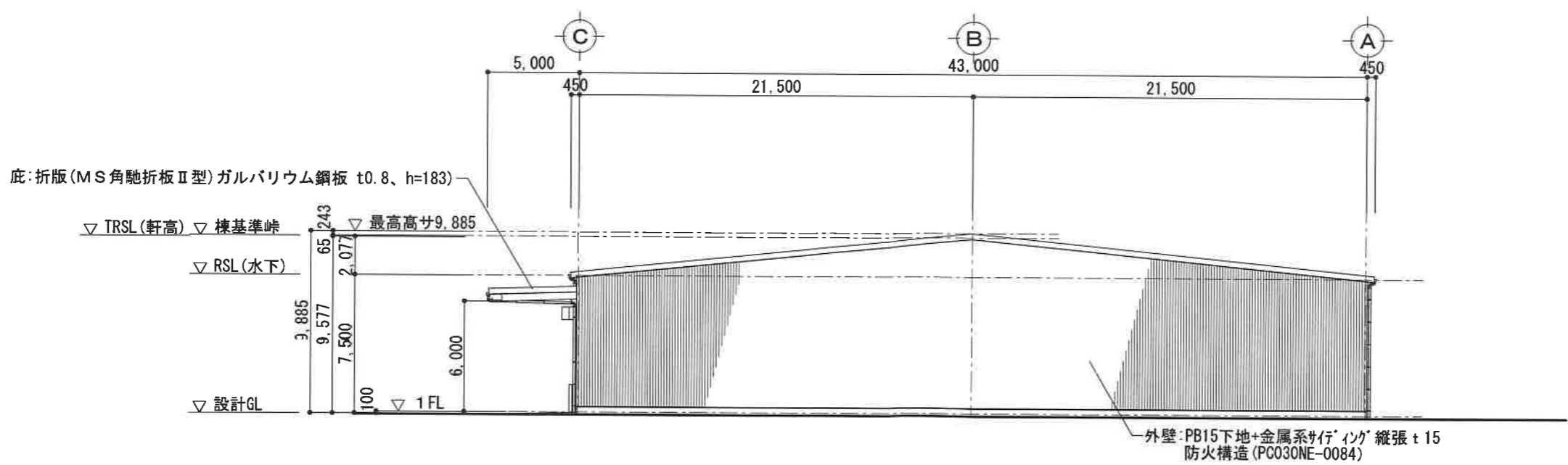


西側立面図 S=1/300

<p>2023/06/10</p>	<p><b>有限会社 ケア・オフィス</b> 茨城県常総市十花町446番地1 TEL0297-30-0063</p>	<p>一級建築士事務所 茨城県知事登録第A2994号 一級建築士 大澤 清 建設大臣登録第285402号</p>	<p>承認 縮尺 S=1/300 設計年月日 2023.06.05</p>	<p>工事名称 (仮称) 網走波地所 上郷倉庫新築工事 図面名称 立面図 1</p>	<p>No. <b>A-06</b></p>
-------------------	--	--	---	--	------------------------



北側立面図 S=1/300



東側立面図 S=1/300

<p>2023/06/10</p>	<p><b>有限会社 ケア・オフィス</b>                  茨城県常総市十花町446番地1 TEL0297-30-0063</p>	<p>一級建築士事務所                  茨城県知事登録第A2994号                  一級建築士 大澤 清                  建設大臣登録第285402号</p>	<p>承認</p> <p>縮尺 S=1/300</p> <p>設計年月日 2023.06.05</p>	<p>工事名称 (仮称) 神筑波地所 上郷倉庫新築工事</p> <p>図面名称 立面図 2</p>	<p>No. <b>A-07</b></p>
-------------------	---	---	---	---	------------------------