

貸地

研究学園駅

つくば市西高野

土地面積

公簿 3,026.12㎡

現況

その他

引渡可能時期

相談

貸地

資材置場用地

研究学園

公簿 3,026.12㎡

私道面積
(共有持分)

賃料 36.68万円

礼金なし 敷金3ヶ月 敷引なし 保証金なし



物件所在地	茨城県つくば市西高野 字白水1892		
交通	つくばエクスプレス 研究学園 距離10,900m		
契約期間	3年	地目	宅地
都市計画	調整区域	用途地域	
建ぺい率		容積率	
他の法令上の制限			
現況	その他	引渡可能時期	相談
接道状況 (向地・間口)	西11.0m 東4.0m		
設備			
備考	917坪×400円=366,800円(菜類により敷金は変動します。管理費：なし 共益費：なし 雑費：なし 更新料：なし)		

この図面は物件情報の一部を抜粋して掲載しております。(現況優先)

入居日・引渡し変更や付帯条件、別途料金等が発生する場合がありますのでご確認ください。

at home

infosheet 物件番号 69516556057

茨城県知事免許 (11) 第2797号 〒300-2721 茨城県常総市礪山1485-2

株式会社筑波住宅

TEL : 0297-42-8221 FAX : 0297-42-8237 定休日 : 祭日

■取引態様：貸主

受付年月日 19年 月 15日
 受付番号 第 931 号

前 1892 後 新

地番 1892-1, 1892-2, 1892-3, 1892-4, 1892-5, 1892-6, 1892-7, 1892-8, 1892-9, 1892-10, 1892-11, 1892-12, 1892-13

地積測量図

土地の所在 つくば市西高野字白木

整理番号 046367

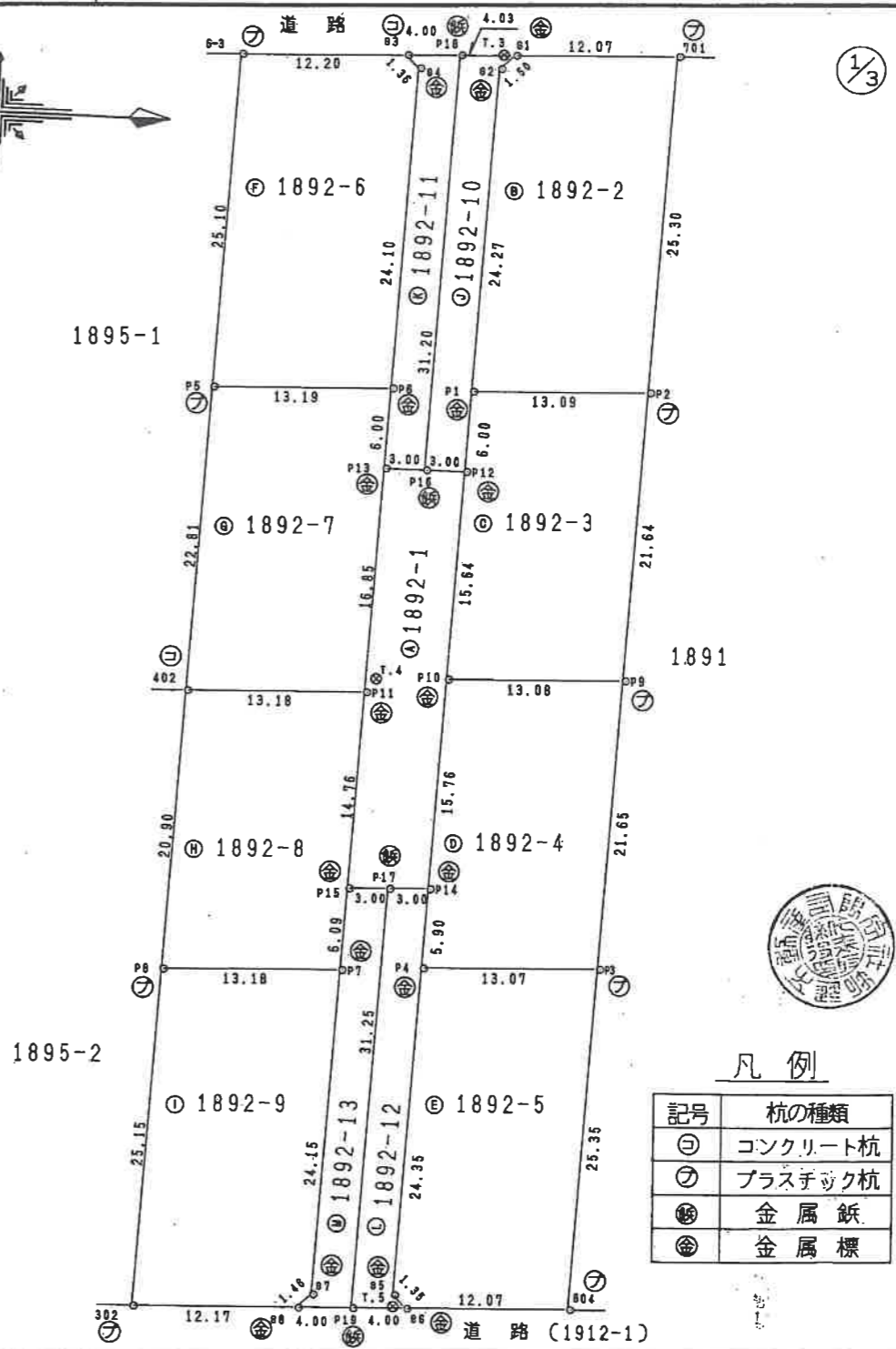
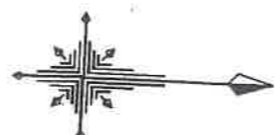
求積表

地番 ㊶ 1892-1				
NO	X _n	Y _n	Y _{n+1} -Y _{n-1}	X _n × (Y _{n+1} -Y _{n-1})
P12	1047.491	932.640	-15.635	-16377.521785
P16	1044.488	932.641	0.001	1.044488
P13	1041.485	932.641	16.842	17540.690370
P11	1040.821	949.483	31.591	32880.576211
P15	1040.240	964.232	14.647	15236.395280
P17	1043.247	964.130	-0.205	-213.865635
P14	1046.253	964.027	-15.854	-16587.295062
P10	1046.874	948.276	-31.387	-32858.234238
合計				-378.210371
合計面積				189.1051855
地積				189.10 m ²

地番 ㊷ 1892-2				
NO	X _n	Y _n	Y _{n+1} -Y _{n-1}	X _n × (Y _{n+1} -Y _{n-1})
701	1061.816	900.921	-24.886	-26424.352976
S1	1049.748	901.323	1.465	1537.880820
S2	1048.683	902.386	25.322	26554.750926
P1	1047.727	926.645	23.823	24960.000321
P2	1060.811	926.209	-25.724	-27288.302164
合計				-660.023073
合計面積				330.0115365
地積				330.01 m ²

地番 ㊸ 1892-3				
NO	X _n	Y _n	Y _{n+1} -Y _{n-1}	X _n × (Y _{n+1} -Y _{n-1})
P9	1059.951	947.841	-22.067	-23389.938717
P2	1060.811	926.209	-21.196	-22484.949956
P1	1047.727	926.645	6.431	6737.932337
P12	1047.491	932.640	21.631	22658.277821
P10	1046.874	948.276	15.201	15913.531674
合計				-565.146841
合計面積				282.5734205
地積				282.57 m ²

地番 ㊹ 1892-4				
NO	X _n	Y _n	Y _{n+1} -Y _{n-1}	X _n × (Y _{n+1} -Y _{n-1})
P4	1046.021	969.925	5.453	5703.952513
P3	1059.091	969.480	-22.084	-23388.965644
P9	1059.951	947.841	-21.204	-22475.201004
P10	1046.874	948.276	16.186	16944.702564
P14	1046.253	964.027	21.649	22650.331197
合計				-565.180374
合計面積				282.5901870
地積				282.59 m ²



凡例

記号	杭の種類
⊖	コンクリート杭
⊕	プラスチック杭
⊗	金属鉄
⊙	金属標

作製者 つくば市上郷2622番地 土地家屋調査士 安田 平成19年1月23日作製

申請人 有限会社 拓進不動産 代表取締役 串田 良 縮尺 1/500

H19.1.26

整理番号 046366

前 92 後 新
地番 1892-1, 1892-2, 1892-3, 1892-4, 1892-5, 1892-6, 1892-7, 1892-8, 1892-9, 1892-10, 1892-11, 1892-12, 1892-13

地積測量図

土地の所在 つくば市西高野字白木

2/3

地番 ㊶ 1892-9				
NO	X _n	Y _n	Y _{n+1} -Y _{n-1}	X _n × (Y _{n+1} -Y _{n-1})
302	1025.848	995.905	24.720	25358.962560
S8	1038.011	995.492	-1.445	-1499.925895
S7	1039.049	994.460	-25.168	-26150.785232
P7	1040.000	970.324	-23.688	-24635.520000
P8	1026.827	970.772	25.581	26267.261487
合計				-660.007080
合計面積				330.0035400
地積				330.00 m ²

地番 ㊷ 1892-5				
NO	X _n	Y _n	Y _{n+1} -Y _{n-1}	X _n × (Y _{n+1} -Y _{n-1})
S6	1046.020	995.220	0.554	579.495080
804	1058.084	994.810	-25.740	-27235.082160
P3	1059.091	969.480	-24.885	-26355.479535
P4	1046.021	969.925	24.776	25916.216296
S5	1045.062	994.256	25.295	26434.843290
合計				-660.007029
合計面積				330.0035145
地積				330.00 m ²

地番 ㊸ 1892-10				
NO	X _n	Y _n	Y _{n+1} -Y _{n-1}	X _n × (Y _{n+1} -Y _{n-1})
S1	1049.748	901.323	-0.929	-975.215892
P18	1045.716	901.457	31.318	32749.733688
P16	1044.488	932.641	31.183	32570.269304
P12	1047.491	932.640	-5.996	-6280.756036
P1	1047.727	926.645	-30.254	-31697.932658
S2	1048.683	902.386	-25.322	-26554.750926
合計				-188.652520
合計面積				94.3262600
地積				94.32 m ²

地番 ㊹ 1892-6				
NO	X _n	Y _n	Y _{n+1} -Y _{n-1}	X _n × (Y _{n+1} -Y _{n-1})
6-3	1029.515	901.997	25.494	26246.455410
P5	1028.533	927.085	24.649	25352.309917
P6	1041.721	926.646	-24.529	-25552.374409
S4	1042.670	902.556	-25.055	-26124.096850
S3	1041.710	901.591	-0.559	-582.315890
合計				-660.021822
合計面積				330.0109110
地積				330.01 m ²

地番 ㊺ 1892-11				
NO	X _n	Y _n	Y _{n+1} -Y _{n-1}	X _n × (Y _{n+1} -Y _{n-1})
S3	1041.710	901.591	1.099	1144.839290
S4	1042.670	902.556	25.055	26124.096850
P6	1041.721	926.646	30.085	31340.176285
P13	1041.485	932.641	5.995	6243.702575
P16	1044.488	932.641	-31.184	-32571.313792
P18	1045.716	901.457	-31.050	-32469.481800
合計				-187.980592
合計面積				93.9902960
地積				93.99 m ²

地番 ㊻ 1892-7				
NO	X _n	Y _n	Y _{n+1} -Y _{n-1}	X _n × (Y _{n+1} -Y _{n-1})
P11	1040.821	949.483	-17.242	-17945.835682
P13	1041.485	932.641	-22.837	-23784.392945
P6	1041.721	926.646	-5.556	-5787.801876
P5	1028.533	927.085	23.237	23900.021321
402	1027.641	949.883	22.398	23017.103118
合計				-600.906064
合計面積				300.4530320
地積				300.45 m ²

地番 ㊼ 1892-12				
NO	X _n	Y _n	Y _{n+1} -Y _{n-1}	X _n × (Y _{n+1} -Y _{n-1})
S6	1046.020	995.220	-1.100	-1150.622000
S5	1045.062	994.256	-25.295	-26434.843290
P4	1046.021	969.925	-30.229	-31620.168809
P14	1046.253	964.027	-5.795	-6063.036135
P17	1043.247	964.130	31.329	32683.885263
P19	1042.016	995.356	31.090	32396.277440
合計				-188.507531
合計面積				94.2537655
地積				94.25 m ²

地番 ㊽ 1892-8				
NO	X _n	Y _n	Y _{n+1} -Y _{n-1}	X _n × (Y _{n+1} -Y _{n-1})
P8	1026.827	970.772	20.441	20989.370707
P7	1040.000	970.324	-6.540	-6801.600000
P15	1040.240	964.232	-20.841	-21679.641840
P11	1040.821	949.483	-14.349	-14934.740529
402	1027.641	949.883	21.289	21877.449249
合計				-549.162413
合計面積				274.5812065
地積				274.58 m ²

作製者 つくば市上郷2622番地 土地家屋調査士 安田 安田 平成19年1月23日作製

申請人 有限会社 拓進不動産 代表取締役 串田 良一 縮尺 1/

H19.1.26

整理番号 046365

前 1892 後 新

地番 1892-1, 1892-2, 1892-3, 1892-4, 1892-5, 1892-6, 1892-7, 1892-8, 1892-9, 1892-10, 1892-11, 1892-12, 1892-13

地積測量図

土地の所在 つくば市西高野字白木

3/3

地番	⑩ 1892-13			
NO	X _n	Y _n	Y _{n+1} -Y _{n-1}	X _n × (Y _{n+1} -Y _{n-1})
S8	1038.011	995.492	0.896	930.057856
P19	1042.016	995.356	-31.362	-32679.705792
P17	1043.247	964.130	-31.124	-32470.019628
P15	1040.240	964.232	6.194	6443.246560
P7	1040.000	970.324	30.228	31437.120000
S7	1039.049	994.460	25.168	26150.785232
合計				-188.515772
合計面積				94.2578860
地積				94.25 m ²

座標一覧表

点名	X座標	Y座標	杭種
T.3	1048.777	901.326	金属鉄
T.4	1041.451	948.451	金属鉄
T.5	1044.925	995.102	金属鉄



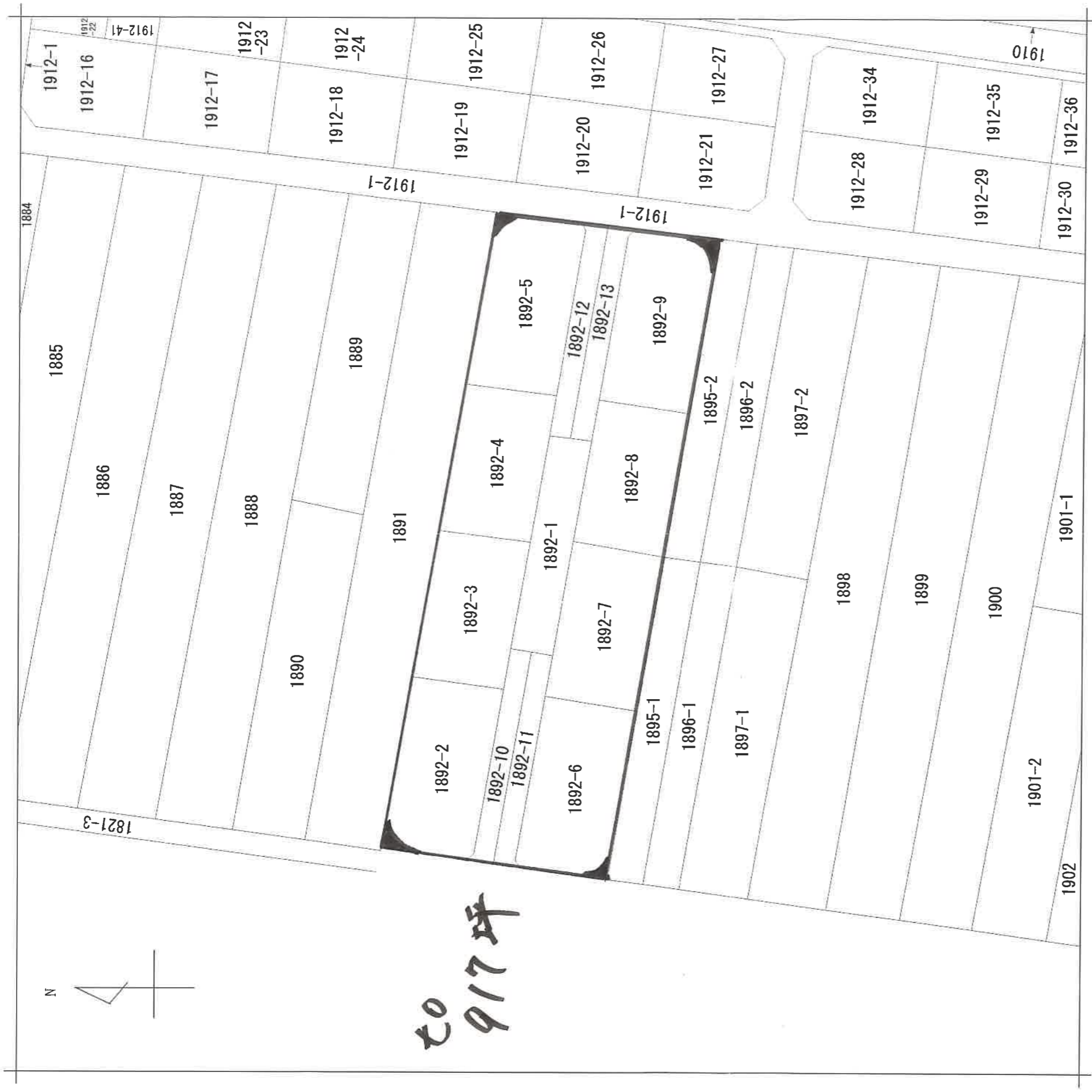
作製者 つくば市上郷2622番地 土地家屋調査士 安田 (平成19年1月23日作製)

申請人 有限会社 拓進不動産 代表取締役 串田 良一 縮尺 1/

H19.1.26



シンコー物流



請求部分	所在	つくば市西高野字白水		地番	1892番1		
出力縮	1/600	精度分	座標系 番号又は 記号	分類	地図に準ずる図面	種類	旧土地台帳附属地図
作成年月日	明治22年9月		備付年月日 (原図)			記項 補事	