

売地

石下駅

現況渡し

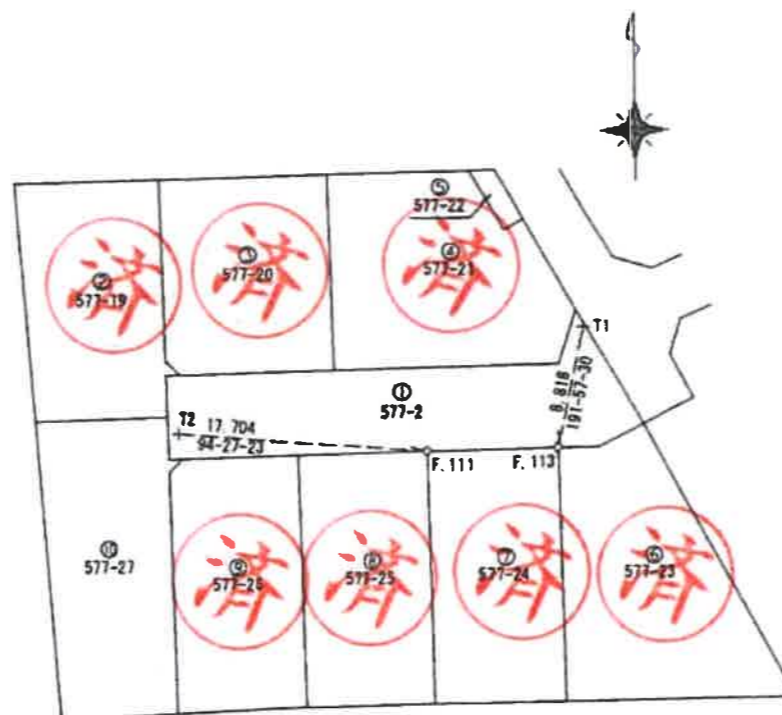
土地面積
公簿 187.02㎡

現況
更地

引渡可能時期
即時

チェックポイント！

上水道、側溝



物件種目	売地		
最適用途	住宅用地		
最寄駅	石下		
土地面積	公簿 187.02㎡	私道面積 (共有持分)	なし
価格	339.6万円	坪単価	@6.01万円

物件所在地	茨城県常総市岡田 577-27		
交通	関東鉄道常総線 石下 距離2,500m		
土地権利	所有権	地目	畑
都市計画	非線引区域	用途地域	無指定
建ぺい率	60%	容積率	200%
他の法令上の制限			
地勢	平坦		
建築条件			
現況	更地		
引渡し (可能時期/方法)	即時 / 現況渡し		
開発許可 等番号			
接道状況 (角地・間口)	北6.0m 私道 接面9.0m 位置指定あり		
設備	上水道、側溝		
備考			

この図面は物件情報の一部を抜粋して掲載しております。(現況優先)
入居日・引渡日変更や付帯条件、別途料金等が発生する場合がありますのでご確認ください。

at home

infosheet 物件番号 69708640005

茨城県知事免許(11)第2797号 〒300-2721 茨城県常総市篠山296-1

株式会社筑波住宅

TEL: 0297-42-8221 FAX: 0297-42-8237 定休日: 日 祭

■取引態様: 売主

整理番号 100709

地番 577-2, -19~-27
土地の所在 常総市岡田字上宿

地積測量図 2/2
1/2

座標求積表 (任意座標)

Table with 5 columns: 地番, 測点, Xn, Yn, (Xn+1 - Xn-1) Yn, 距離. Includes sub-table for 577-22 with handwritten '道路分'.

Table with 5 columns: 地番, 測点, Xn, Yn, (Xn+1 - Xn-1) Yn, 距離. Includes sub-table for 577-19 with handwritten '50年'.

Table with 5 columns: 地番, 測点, Xn, Yn, (Xn+1 - Xn-1) Yn, 距離. Includes sub-table for 577-20 with handwritten '済'.

Table with 5 columns: 地番, 測点, Xn, Yn, (Xn+1 - Xn-1) Yn, 距離. Includes sub-table for 577-21 with handwritten '済'.

Table with 5 columns: 地番, 測点, Xn, Yn, (Xn+1 - Xn-1) Yn, 距離. Includes sub-table for 577-22 with handwritten '済'.

Table with 5 columns: 地番, 測点, Xn, Yn, (Xn+1 - Xn-1) Yn, 距離. Includes sub-table for 577-23 with handwritten '済'.

Table with 5 columns: 地番, 測点, Xn, Yn, (Xn+1 - Xn-1) Yn, 距離. Includes sub-table for 577-24 with handwritten '済'.

Table with 5 columns: 地番, 測点, Xn, Yn, (Xn+1 - Xn-1) Yn, 距離. Includes sub-table for 577-25 with handwritten '済'.

Table with 5 columns: 地番, 測点, Xn, Yn, (Xn+1 - Xn-1) Yn, 距離. Includes sub-table for 577-26 with handwritten '済'.

Table with 5 columns: 地番, 測点, Xn, Yn, (Xn+1 - Xn-1) Yn, 距離. Includes sub-table for 577-27 with handwritten '済'.

総計 1632.7846190

53.集積済

50年

56.6年

平成19年6月6日 登記

(長源納)

作成者 茨城県常総市水海道山田町4718番地
土地家屋調査士 石塚衛 (平成19年5月30日作成)

申請人 株式会社 筑波住宅
代表取締役 筑波孝之

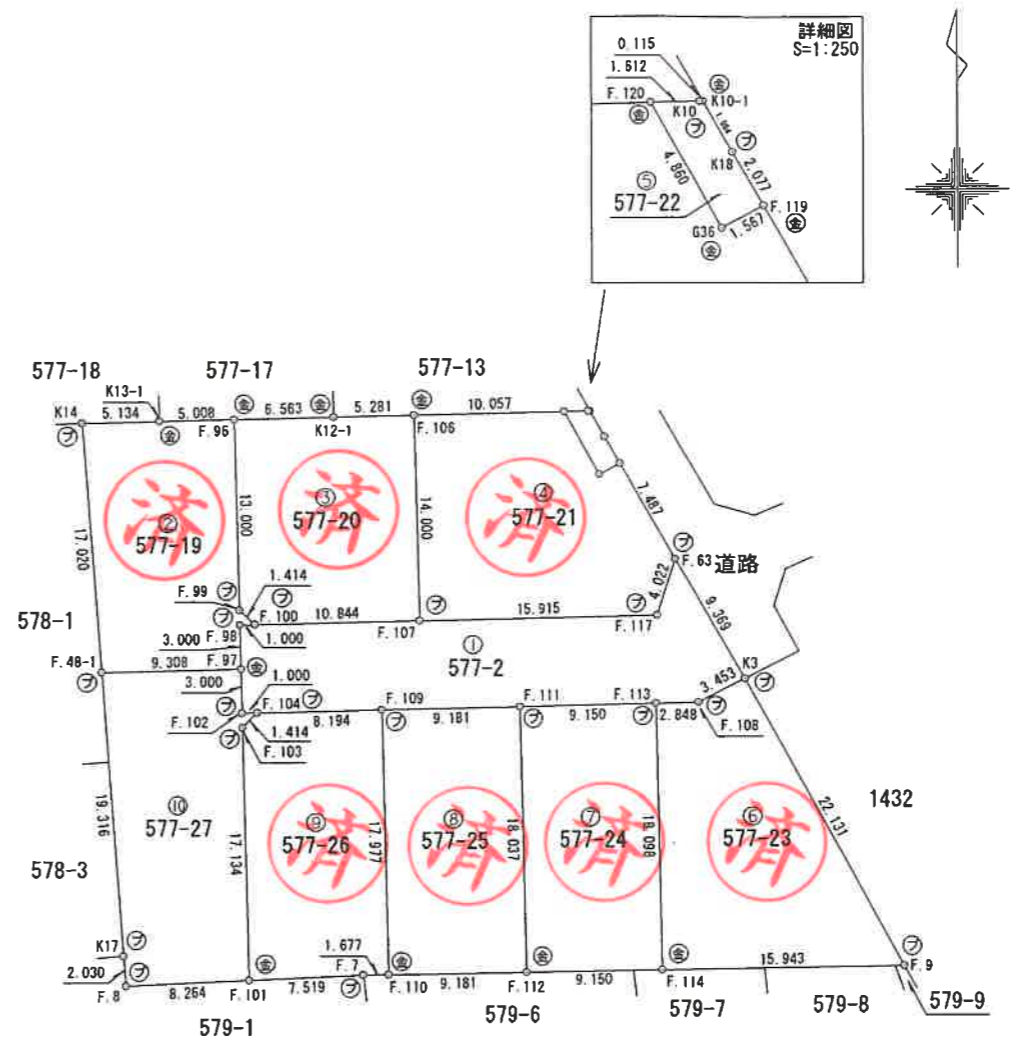
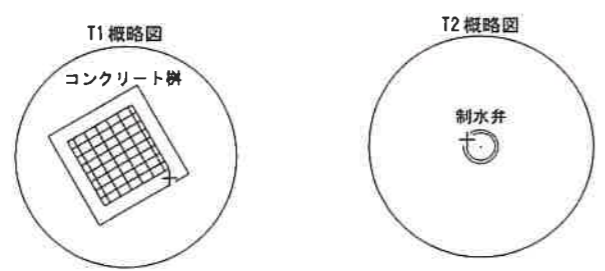
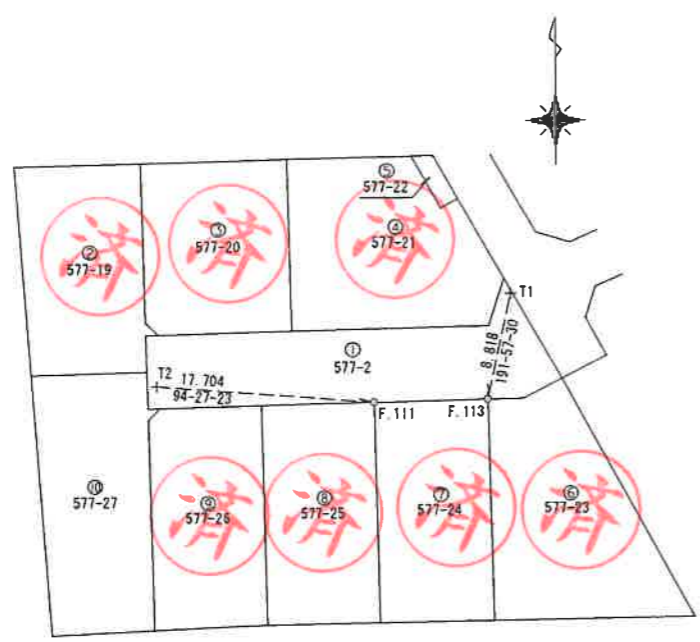
縮尺 1/___

年月日 平成19年5月31日
 交付番号 第 2312 号

整理番号 100708

前 577-2 後 ✓
 地番 577-2.-19~-27
 土地の所在 常総市岡田字上宿

新地地形図兼
 地積測量図 1/2



恒久的地物の種類及び座標値 (任意座標)

測点名	X座標	Y座標	境界標の種類
T1	101.429	97.683	刻印
T2	93.962	69.058	刻印

凡例	境界標の種類
⊙	プラスチック杭
⊠	コンクリート杭
⊕	金属標
⊗	木杭

H19-b.6

作成者 茨城県常総市水海道山田町4718番地
 土地家屋調査士 石塚 衛 (平成19年5月30日作成)

申請人 株式会社 筑波住宅
 代表取締役 筑波 孝之



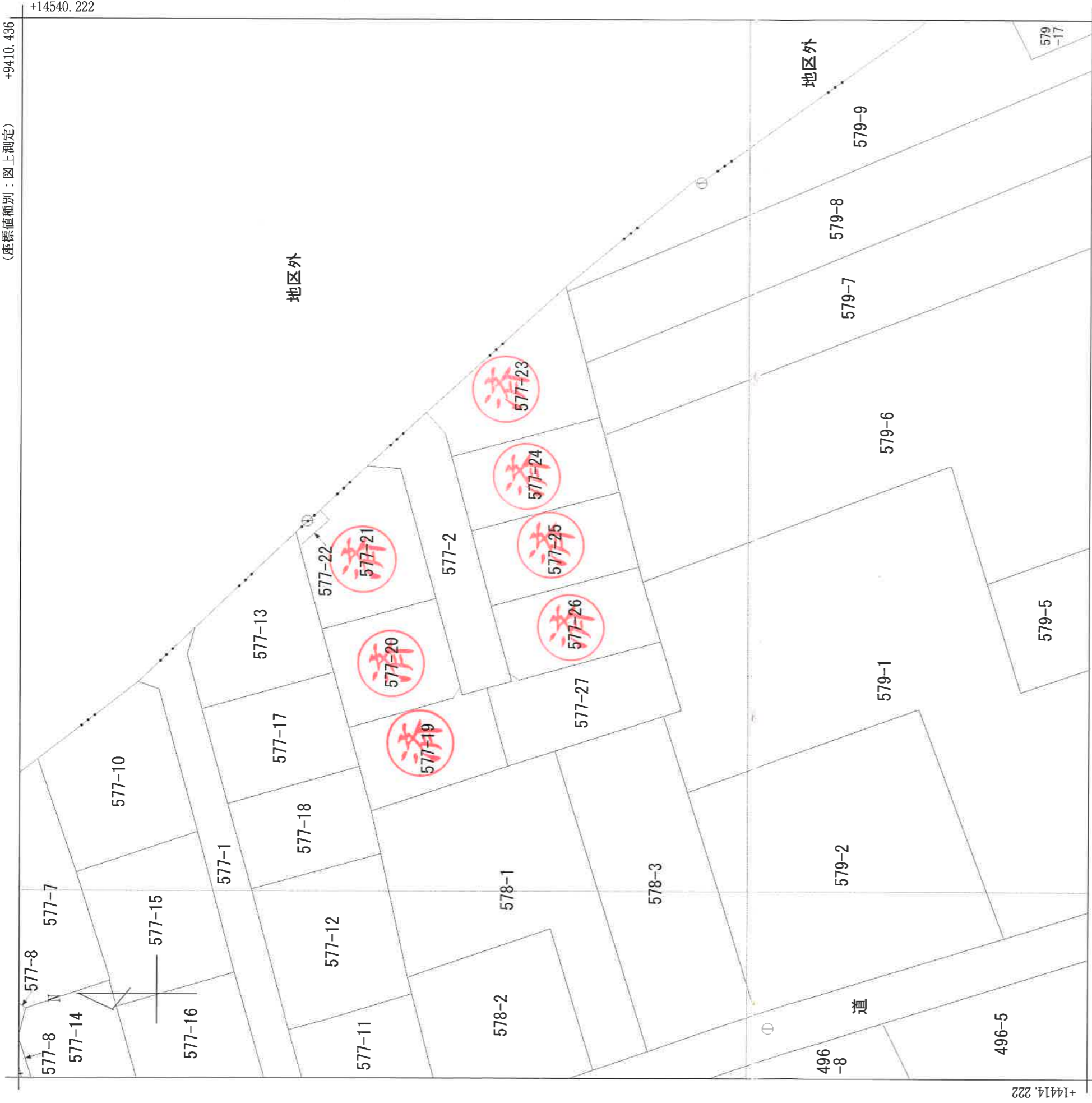
縮尺 1/500

平成29年六月六日 登記

(長源納)

(座標値種別：図上測定) +9410.436

+14540.222



+9285.436 (座標値種別：図上測定)

地番区域見出
岡田

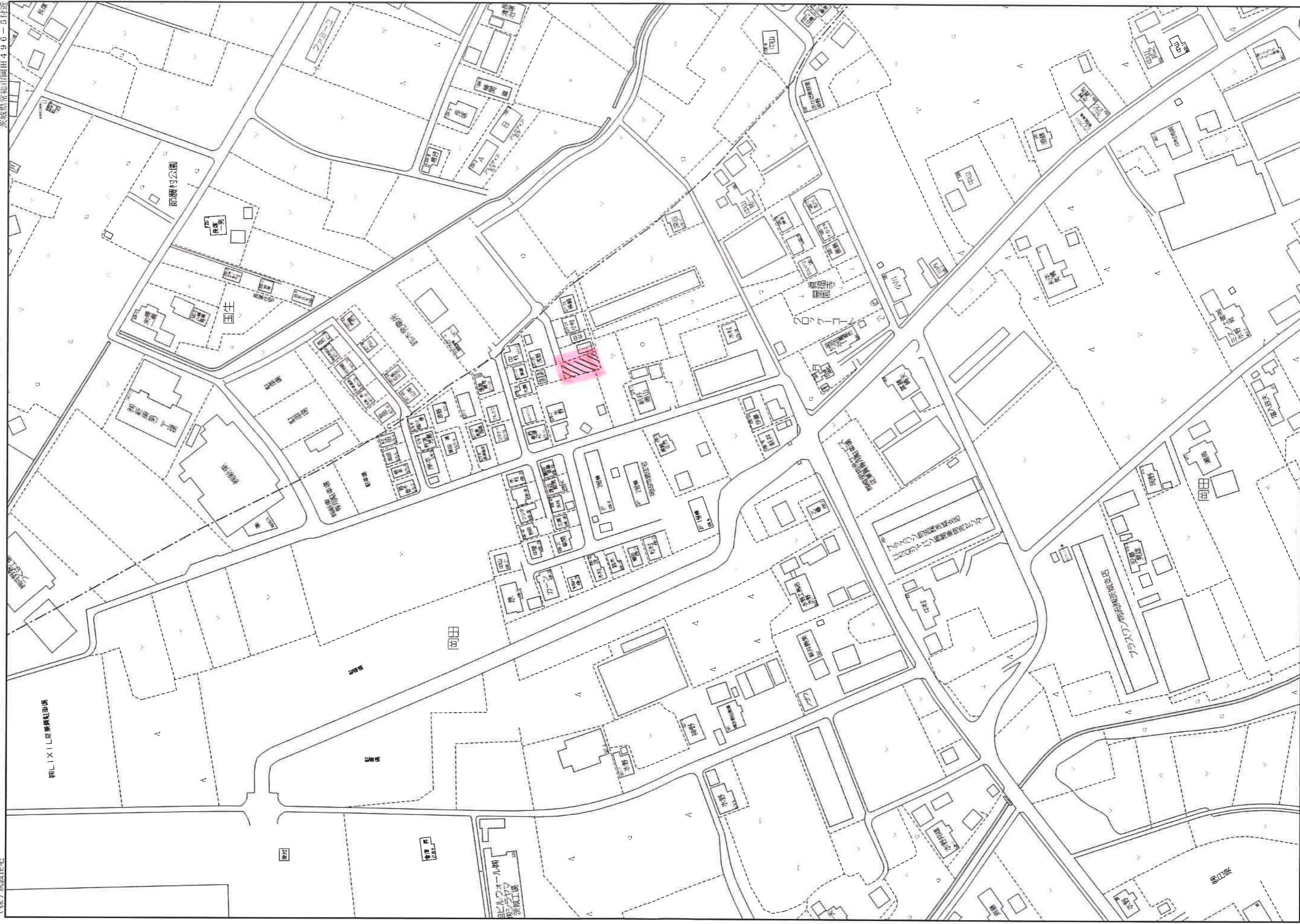
(注) 国土交通省国土地理院が公表した座標補正パラメータ (touhokuta ineiyouki2011.par) による修正がされています。

請求部分	所在	常総市岡田字上宿	地番	577番25
出力縮尺	1/500	精度区分	乙一	座標系又は記号は記号IX
作成年月日	昭和58年2月	付年月日(原図)	昭和59年6月12日	補記事項
			分類	地図(法第14条第1項)
			種類	地籍図

岡田第2分譲地 常総市岡田577-27

(株) 筑波住宅

茨城県常総市岡田496-5(分譲)



80m

1:2000