

売地

南石下駅

建築条件付 現況渡し

土地面積

公簿 272.98㎡

現況

更地

引渡可能時期

即時

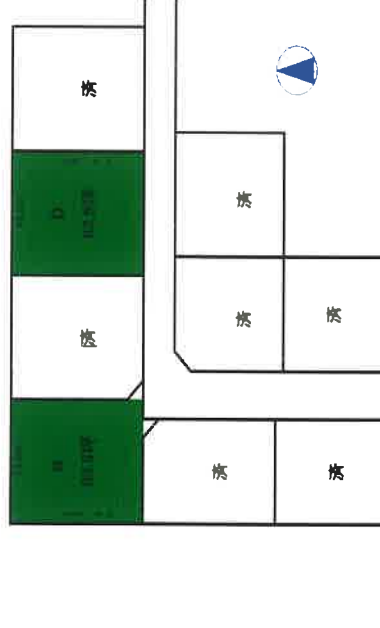


豊田分譲

販売面積 50坪から 83.5坪まで

チェックポイント!

上水道、側溝



A C D F G H 区画 470,000円/坪
B 区画 455,000円/坪

*建築条件無しの場合

売地

住宅用地

南石下

公簿 272.98㎡

私道面積
(共有部分)

412.5万円

坪単価

@5.00万円

物件所在地
茨城県常総市本豊田 1719-11

交通
関東鉄道常総線 南石下 距離2,500m

土地権利	所有権	地目	宅地
都市計画	非線引区域	用途地域	無指定
建ぺい率	60%	容積率	200%
借付権	なし		
地 勢	平坦		
建築条件	建築条件付		
現 況	更地		
引渡し (引渡時期/方法)	即時 / 現況渡し		
間取許可 等番号			
引渡状況 (南面・西面)			
設 備	上水道、側溝		

別途上水道加入金 (13mm納付済) : 126,000円

備 考

この図面は物件情報の一部を抜粋して掲載しております。(現況優先)
入居日・引渡日変更や付帯条件、別途料金等が発生する場合がありますのでご確認ください。

at home

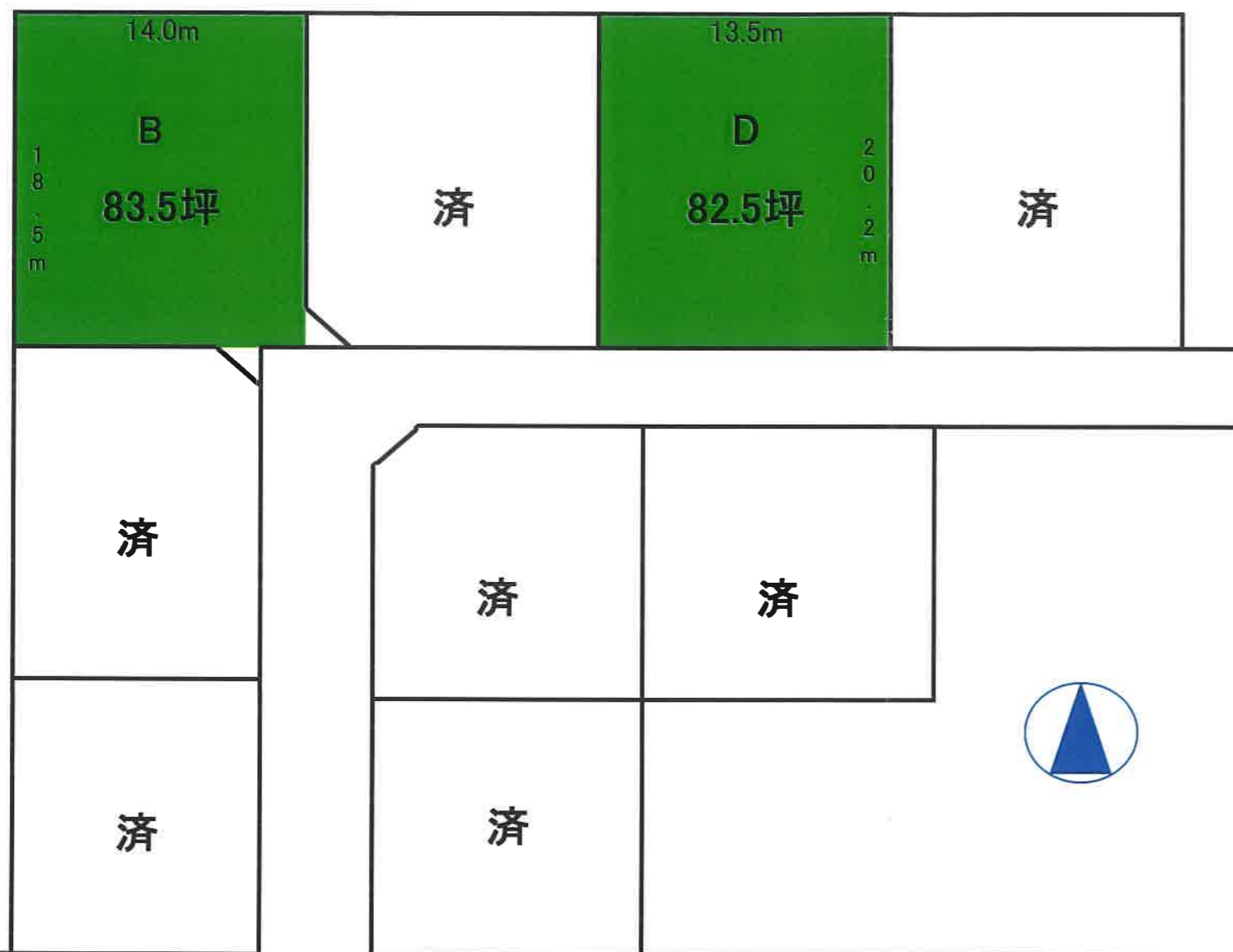
infosheet 物件番号 36400476001

茨城県知事免許 (11) 第2797号 〒300-2721 茨城県常総市篠山1485-2

株式会社筑波住宅

TEL : 0297-42-8221 FAX : 0297-42-8237 定休日 : 祭日

■取引能様 : 専属専任



A,C,D,F,G,H 区画 @70,000/坪

B 区画 @65,000/坪

*建築条件無し単価

物件名	豊田分譲地	建物面積	設備	側溝・上水道(売買代金の他に上水道加入分担金126,000円が必要です。)
住所	常総市本豊田1719-11	土地面積	備考	現況と図面に相違ある場合、現況優先とします。表記の距離は大まかな数値となります。

地 番 1719-9,-14 地積測量図
 土地の所在 常総市本豊田字大道西

座 標 求 積 表 (任意座標)

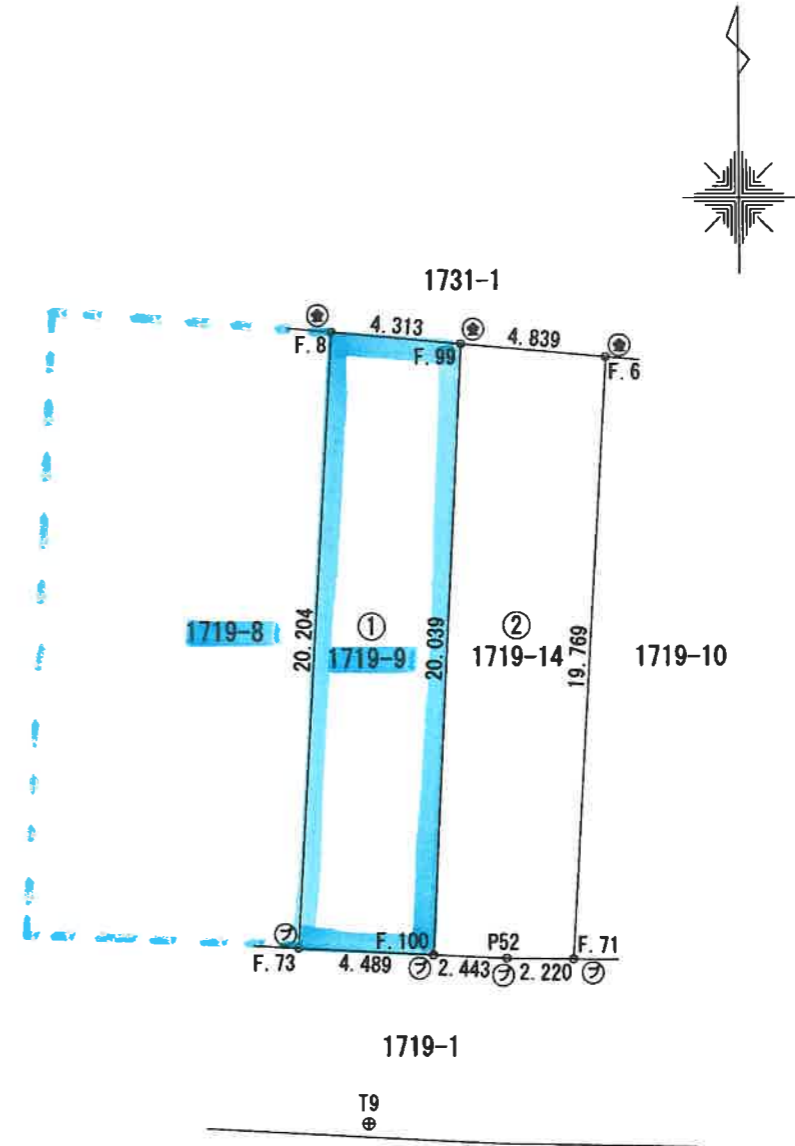
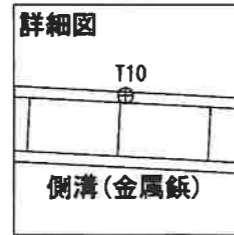
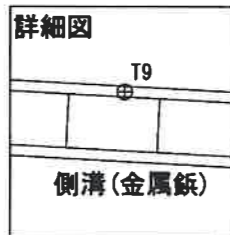
地 番 ① 1719-9				
測 点	Xn	Yn	(Xn+1 - Xn-1)Yn	距 離
F. 99	124. 770	118. 758	2422. 062395	4. 313
F. 8	125. 152	114. 461	-2264. 870951	20. 204
F. 73	104. 983	113. 267	-2310. 082340	4. 489
F. 100	104. 757	117. 750	2329. 959542	20. 039
倍 面 積			177. 068647	
面 積			88. 534323	
地 積			88. 53	m ²

地 番 ② 1719-14				
測 点	Xn	Yn	(Xn+1 - Xn-1)Yn	距 離
F. 6	124. 342	123. 578	2491. 613261	4. 839
F. 99	124. 770	118. 758	-2325. 868772	20. 039
F. 100	104. 757	117. 750	-2371. 054438	2. 443
P52	104. 634	120. 190	-17. 906321	2. 220
F. 71	104. 608	122. 410	2412. 456280	19. 769
倍 面 積			189. 240010	
面 積			94. 620005	
地 積			94. 62	m ²

合 計 183. 154328

恒久的地物の種類及び座標値(任意座標)

測 点 名	X 座 標	Y 座 標	名 称
T9	99. 284	115. 588	側溝(金属板)
T10	100. 204	97. 907	側溝(金属板)



筆界	境界標の種類
⊕	石 杭
⊗	プラスチック杭
⊙	コンクリート杭
⊕	金 属 標
⊗	金 属 板
⊙	プレート板

測量年月日 令和 2年 3月 19日

作 成 者 茨城県常総市水海道山田町4718番地 令和
 土地家屋調査士 石塚 衛 (平成 2年 4月 1日作成)

申 請 人 筑波 勇一 縮尺 1 / 250

地番	1719-6, -15	地積測量図
土地の所在	常総市本豊田字大道西	

座標求積表

(任意座標)

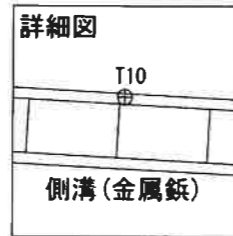
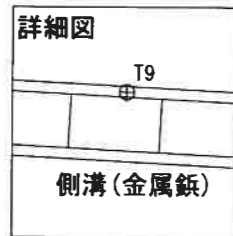
地番	① 1719-6			
測点	Xn	Yn	(Xn+1 - Xn-1)Yn	距離
F. 14	125.759	87.007	-1698.599555	19.447
F. 50	106.346	85.858	-1678.266326	2.978
P51	106.212	88.833	-30.059343	4.076
F. 86	106.008	92.903	183.329522	2.936
F. 101	108.185	90.934	1806.027223	17.705
F. 87	125.869	91.813	1613.491833	4.807
倍面積			195.923354	
面積			97.961677	
地積			97.96	m ²

地番	② 1719-15			
測点	Xn	Yn	(Xn+1 - Xn-1)Yn	距離
F. 87	125.869	91.813	-1632.680760	17.705
F. 101	108.185	90.934	-1806.027223	2.936
F. 86	106.008	92.903	-212.036676	2.086
F. 75	105.903	94.987	1895.976650	20.100
F. 12	125.968	96.175	1920.187928	4.363
倍面積			165.419919	
面積			82.709959	
地積			82.70	m ²

合計 180.671636

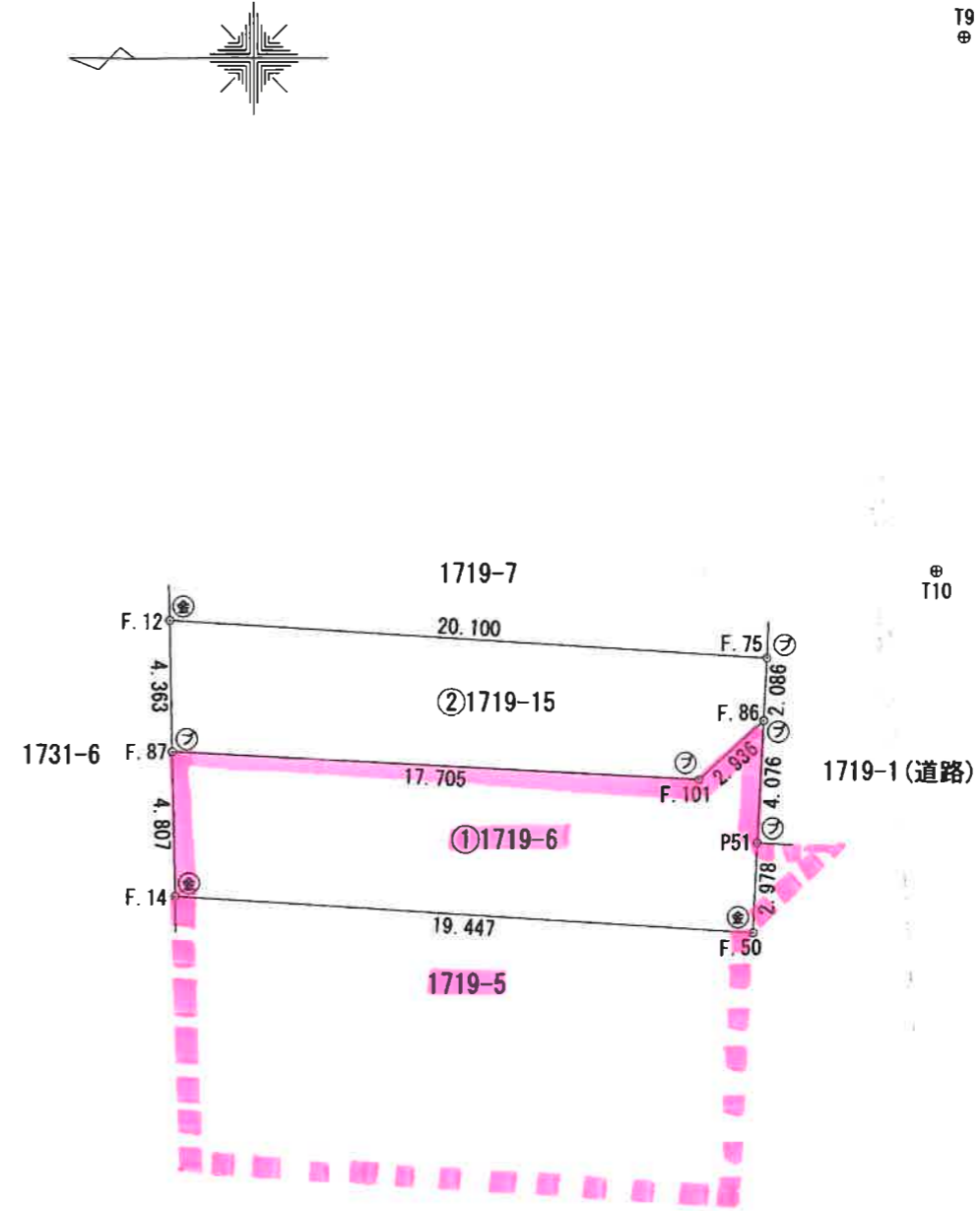
恒久的地物の種類及び座標値(任意座標)

測点名	X座標	Y座標	名称
T9	99.284	115.588	側溝(金属板)
T10	100.204	97.907	側溝(金属板)



筆界	境界標の種類
Ⓢ	石 杭
㊦	プラスチック杭
ⓐ	コンクリート杭
Ⓜ	金属標
Ⓝ	金属板
ⓐ	プレート板

測量年月日 令和 2年 3月 19日



(日調連9)

作成者 茨城県常総市水海道山田町4718番地
土地家屋調査士 石塚 衛
令和4年1月4日作成

申請人 筑波 勇一
縮尺 1/250

地番	1719-5, -16, -17	地積測量図
土地の所在	常総市本豊田字大道西	

座標求積表 (任意座標)

地番	① 1719-5			
測点	Xn	Yn	(Xn+1 - Xn-1)Yn	距離
P22	125.551	77.872	-1470.475210	18.708
F.103	106.876	76.766	-1474.289121	9.108
F.50	106.346	85.858	1621.276718	19.447
F.14	125.759	87.007	1670.969435	9.137
		倍面積	347.481822	
		面積	173.740911	
		地積	173.74 m ²	

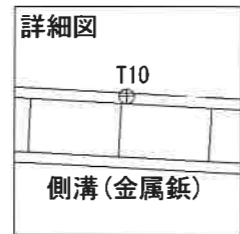
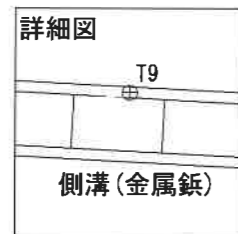
地番	② 1719-16			
測点	Xn	Yn	(Xn+1 - Xn-1)Yn	距離
F.103	106.876	76.766	-188.613818	2.992
F.64	103.889	76.589	-269.958291	9.108
F.62	103.351	85.681	-314.449164	4.237
F.76-1	100.219	88.535	-11.978497	3.000
F.82	103.216	88.684	543.366668	4.217
F.50	106.346	85.858	314.245660	9.108
		倍面積	72.612558	
		面積	36.306279	
		地積	36.30 m ²	

地番	③ 1719-17			
測点	Xn	Yn	(Xn+1 - Xn-1)Yn	距離
P51	106.212	88.833	278.073657	2.978
F.50	106.346	85.858	-257.256052	4.217
F.82	103.216	88.684	-11.883654	3.000
		倍面積	8.933951	
		面積	4.466976	
		地積	4.46 m ²	

合計 214.514166

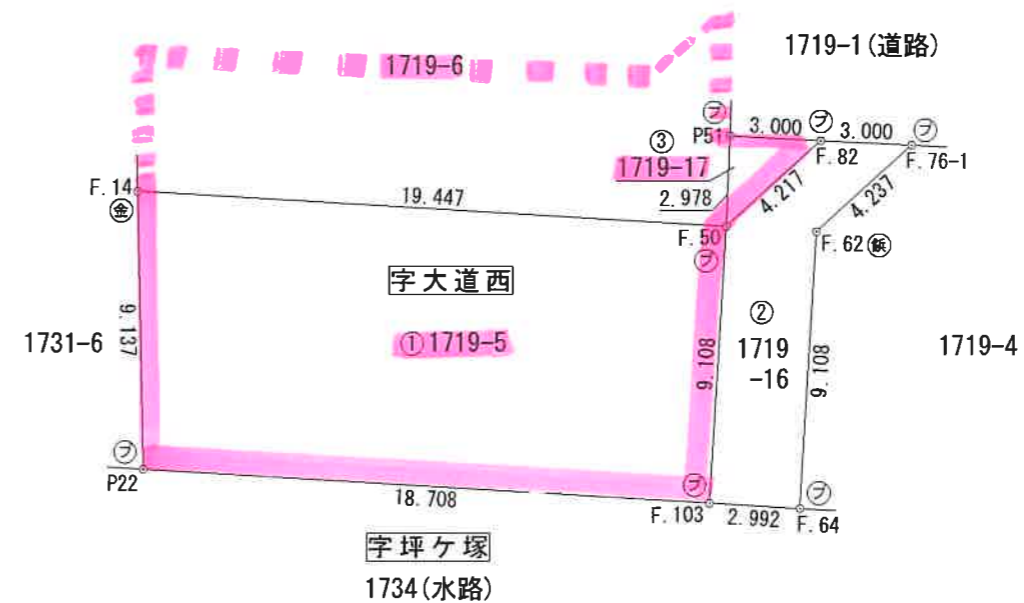
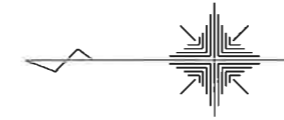
恒久的地物の種類及び座標値(任意座標)

測点名	X座標	Y座標	名称
T9	99.284	115.588	側溝(金属鋏)
T10	100.204	97.907	側溝(金属鋏)



筆界	境界標の種類
⊕	石杭
⊖	プラスチック杭
⊙	コンクリート杭
⊕	金属標
⊖	金属鋏
⊖	プレート板

測量年月日 令和 2 年 3 月 19 日



作成者 茨城県常総市水海道山田町4718番地
土地家屋調査士 石塚 衛 (令和 5年 3月 6日作成)

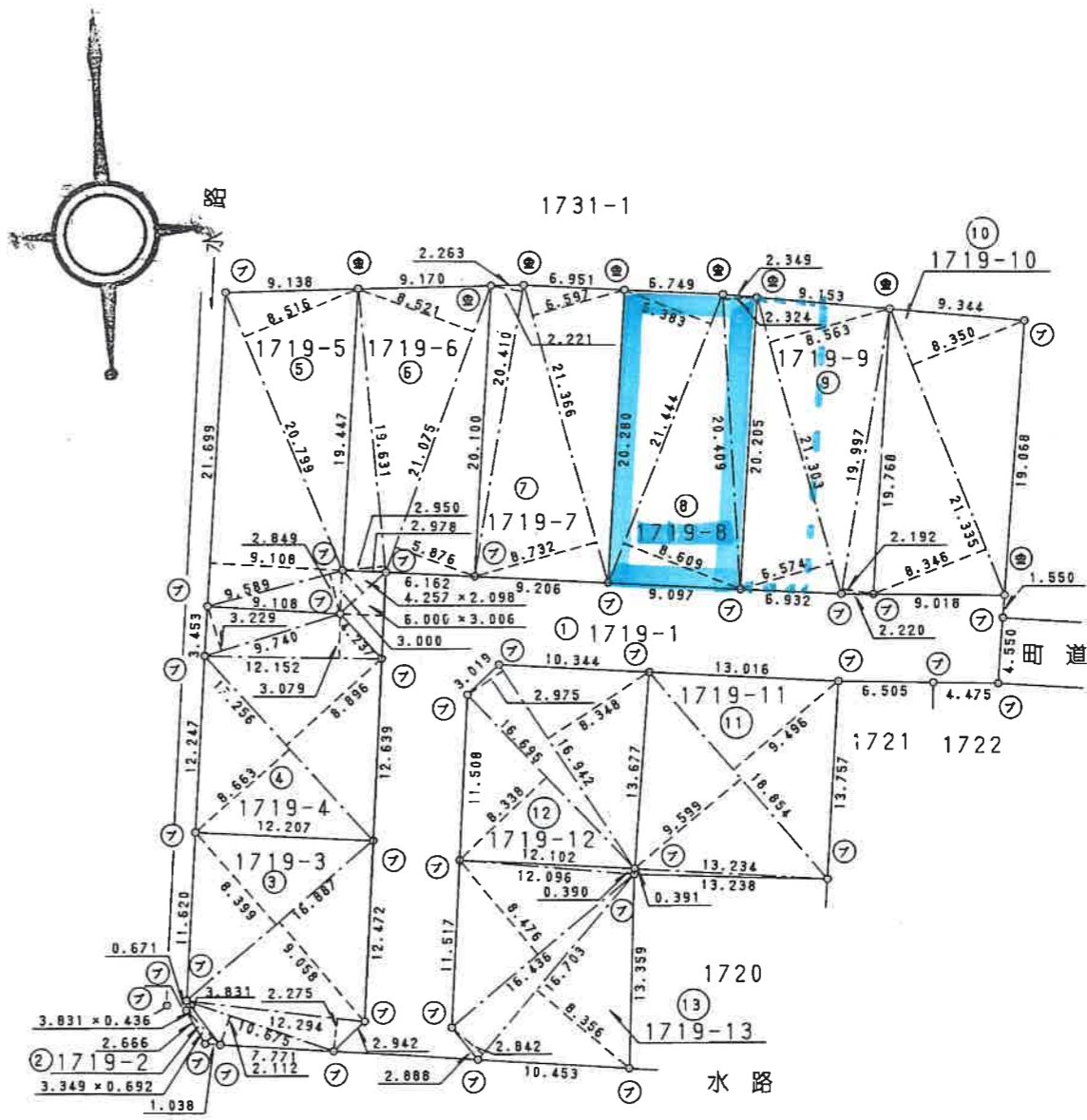
申請人 筑波 勇一 縮尺 1/250

整理番号 109996

前 1719 後 ✓ 新 ✓
 地番 1719-2,-3,-4,-5
 -6,-7,-8,-9
 -10,-11,-12,-13 -1 地積測量図

土地の所在 茨城県石下町大字本豊田字大道西
 常総市

三斜求積表				
地番	NO.	底辺	高さ	倍面積
③ 1719-3	10.675	2.112		22.545600
	12.294	2.275		27.968850
	16.887	9.058		152.962446
	16.887	8.399		141.833913
			倍面積	345.310809
		面積	172.6554045	
		地積	172.65 m ²	
④ 1719-4	17.256	8.663		149.488728
	17.256	8.896		153.509376
	12.152	3.079		37.416008
	9.740	3.229		31.450460
			倍面積	371.864572
		面積	185.9322860	
		地積	185.93 m ²	
⑤ 1719-5	4.257	2.098		8.931186
	6.000	3.006		18.036000
	9.589	2.849		27.319061
	21.699	9.108		197.634492
	20.799	8.516		177.124284
		倍面積	429.045023	
		面積	214.5225115	
		地積	214.52 m ²	
⑥ 1719-6	19.631	2.950		57.911450
	21.075	8.521		179.580075
	21.075	5.876		123.836700
			倍面積	361.328225
			面積	180.6641125
		地積	180.66 m ²	
⑦ 1719-7	20.410	2.221		45.330610
	21.366	8.732		186.567912
	21.366	6.597		140.951502
			倍面積	372.850024
			面積	186.4250120
		地積	186.42 m ²	
⑧ 1719-8	21.444	6.383		136.877052
	21.444	8.609		184.611396
	20.409	2.324		47.430516
			倍面積	368.918964
			面積	184.4594820
		地積	184.45 m ²	
⑨ 1719-9	21.303	6.574		140.045922
	21.303	8.563		182.417589
	19.997	2.192		43.833424
			倍面積	366.296935
			面積	183.1484675
		地積	183.14 m ²	
⑩ 1719-10	21.335	8.346		178.061910
	21.335	8.350		178.147250
			倍面積	356.209160
			面積	178.1045800
			地積	178.10 m ²
⑪ 1719-11	13.238	0.390		5.162820
	18.854	9.599		180.979546
	18.854	9.496		179.037584
			倍面積	365.179950
			面積	182.5899750
		地積	182.58 m ²	
⑫ 1719-12	16.695	8.338		139.202910
	16.942	2.975		50.402450
	16.942	8.348		141.431816
			倍面積	331.037176
			面積	165.5185880
		地積	165.51 m ²	
⑬ 1719-13	12.102	0.390		4.719780
	16.436	8.476		139.311536
	16.703	2.842		47.469926
	16.703	8.356		139.570268
			倍面積	331.071510
		面積	165.5357550	
		地積	165.53 m ²	
⑭ 1719-2	3.831	0.436		1.670316
	3.349	0.692		2.317508
			倍面積	3.987824
			面積	1.9939120
			地積	1.99 m ²
残地番 ① 1719-1	公簿	2447.00	總計	2001.5500860
			残地	445.4499140
			地積	445.44 m ²



筆界	境界標の種類
⑦	プラスチック杭
③	コンクリート杭
⑤	金属標杭
⑧	木杭

H-10-2-10
 茨城県水海道市新井木町231番地1
 作製者 土地家屋調査士 石塚 衛
 10年1月31日作製

申請人 株式会社 筑波住宅
 代表取締役 筑波 孝之
 縮尺 1/500

(長源納)

