

# 売地

石下駅

建築条件付 現況渡し

土地面積

公簿 165.00㎡

現況

更地

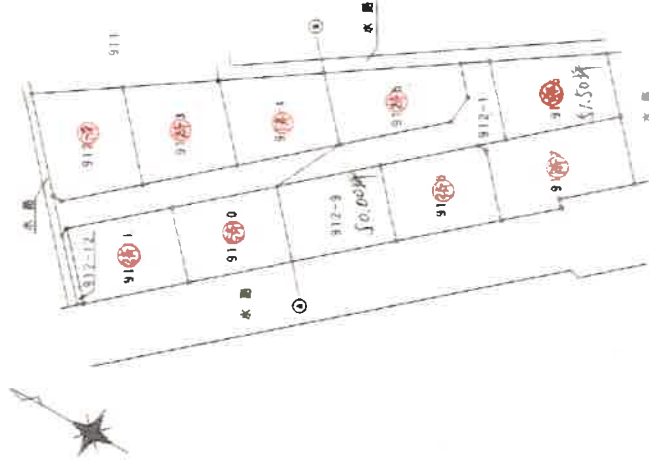
引渡可能時期

即時

## 岡田第1分譲

チェックポイント!

上水道、側溝



# 売地

## 住宅用地

石下

公簿 165.00㎡

私道面積  
(共有部分)

250万円

坪単価

@5.01万円

物件種目	茨城県常総市岡田 912-9		
用途用途	関東鉄道常総線 石下 距離2,200m		
土地面積	所有権	地目	地種地
公簿 165.00㎡	非線引区域	用途地種	無指定
250万円	50%	容積率	200%
	他の法令上の制限		
	地勢		
	建築条件		建築条件付
	現況		更地
	引渡し時期		即時 / 現況渡し
	北東4.0m 公道 接面14.9m		
	上水道、側溝		
	建築条件無しでも販売致します。御相談下さい。		

at home

この図面は物件情報の一部を抜粋して掲載しております。(現況優先)  
入居日・引渡日変更や付帯条件、別途料金等が発生する場合がありますのでご確認ください。

茨城県知事免許 (11) 第 2797号 〒300-2721 茨城県常総市篠山1485-2

株式会社筑波住宅

TEL : 0297-42-8221 FAX : 0297-42-8237 定休日 : 祭日

infosheet 物件番号 36404068001

■取引態様： 売主

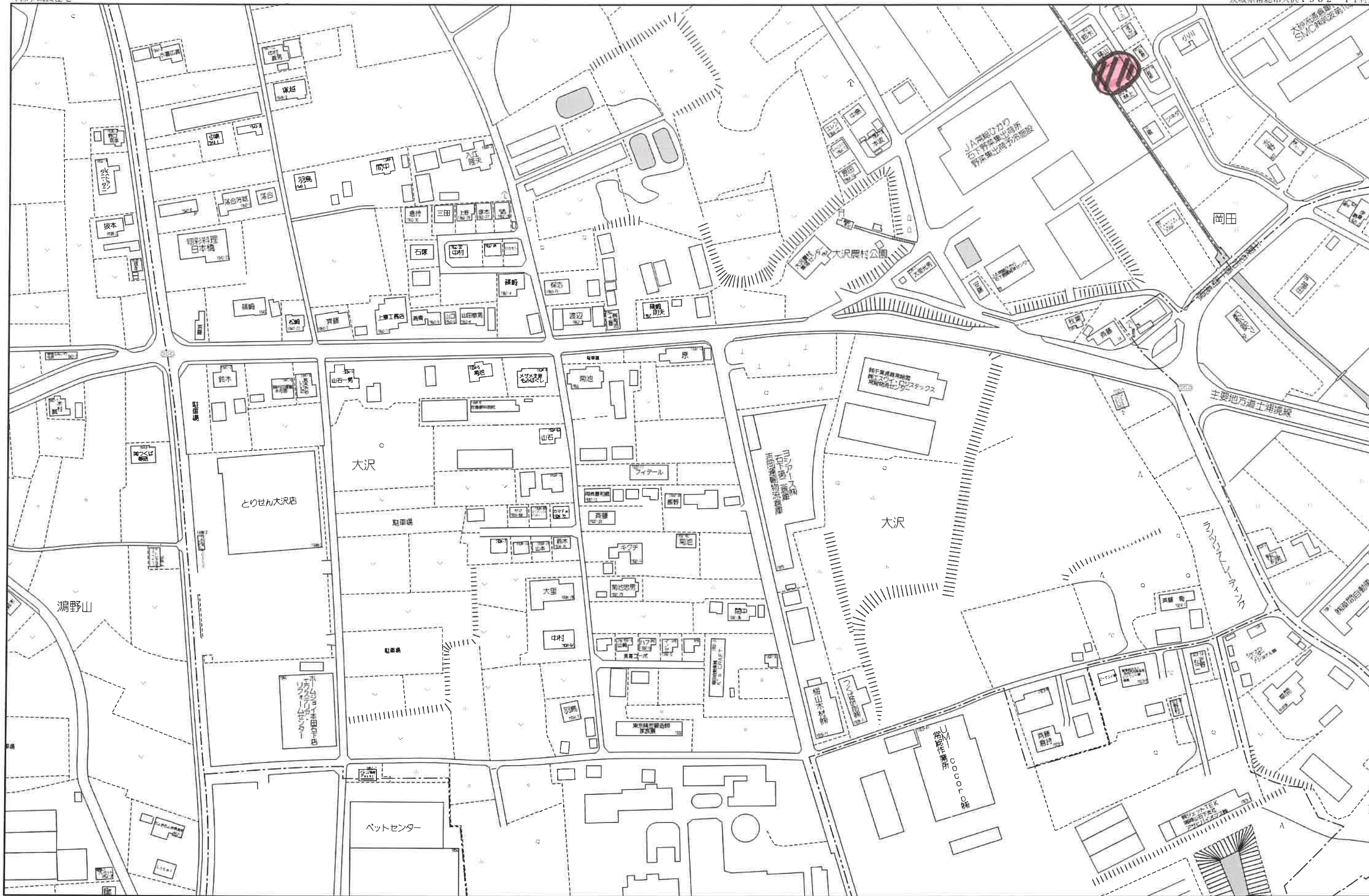


# 岡田第1分譲地

# 常総市岡田912-9

(株)筑波住宅

茨城県常総市大沢1932-11付近





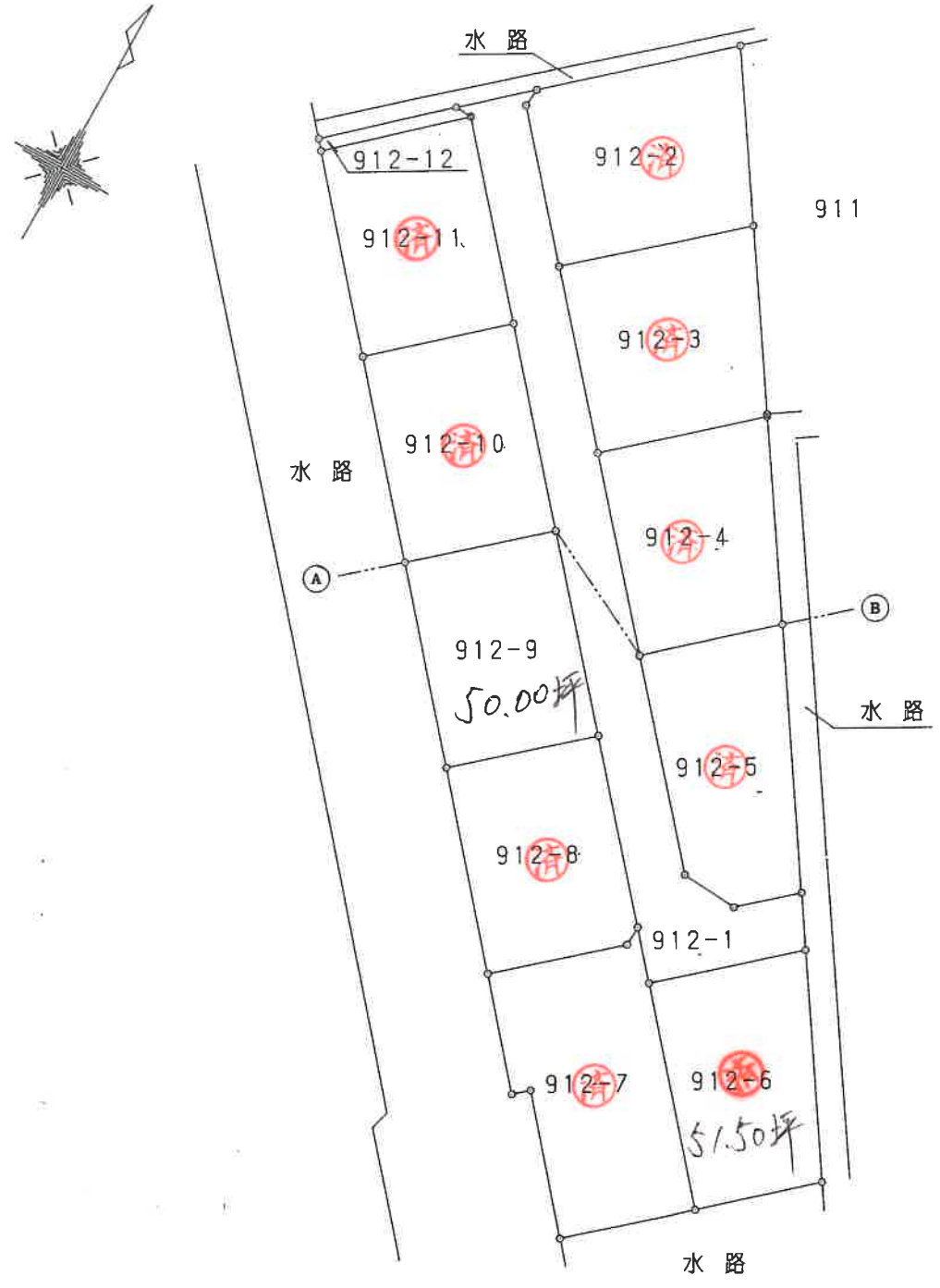
整理番号 100795

前 912 後 ✓

新 ✓ 土地地形図兼  
土地積測量図

地番	912-2 ~ -12
土地の所在	茨城県石岡市大字岡田字新堤下

1/3



H11.10.12

作製者	茨城県水海道市新井木町231番地1 土地家屋調査士 石塚 簡	(平成11年10月1日作製)
-----	-----------------------------------	----------------

申請人	株式会社 筑波住宅 代表取締役 筑波孝之	縮尺 1/500
-----	-------------------------	----------

(長源納)

整理番号 100797

地番 912-2 ~ -12 地積測量図 3/3  
 土地の所在 常総市 結城郡石下町大字岡田字新堤下

三斜求積表

地番 ② 912-2				地番 ⑧ 912-8			
NO.	底辺	高さ	倍面積	NO.	底辺	高さ	倍面積
	18.203	10.337	188.164411		17.818	8.673	154.535514
	18.340	1.350	24.759000		17.818	9.317	166.010306
	18.340	9.004	165.133360		11.137	0.913	10.168081
		倍面積	378.056771			倍面積	330.713901
		面積	189.0283855			面積	165.3569505
		地積	189 m <sup>2</sup>			地積	165 m <sup>2</sup>

地番 ③ 912-3				地番 ⑨ 912-9			
NO.	底辺	高さ	倍面積	NO.	底辺	高さ	倍面積
	18.263	10.392	189.789096		18.589	8.885	165.163265
	18.263	9.238	168.713594		18.589	8.900	165.442100
	12.422	0.173	2.149006			倍面積	330.605365
		倍面積	360.651696			面積	165.3026825
		面積	180.3258480			地積	165 m <sup>2</sup>
		地積	180 m <sup>2</sup>				

地番 ④ 912-4				地番 ⑩ 912-10			
NO.	底辺	高さ	倍面積	NO.	底辺	高さ	倍面積
	18.091	10.121	183.099011		18.592	8.942	166.249664
	18.091	8.546	154.605686		18.592	8.894	165.357248
		倍面積	337.704697			倍面積	331.606912
		面積	168.8523485			面積	165.8034560
		地積	168 m <sup>2</sup>			地積	165 m <sup>2</sup>

地番 ⑤ 912-5				地番 ⑪ 912-11			
NO.	底辺	高さ	倍面積	NO.	底辺	高さ	倍面積
	20.405	4.671	95.311755		18.530	8.933	165.528490
	20.405	3.869	78.946945		18.530	8.920	165.287600
	19.123	8.757	167.460111			倍面積	330.816090
		倍面積	341.718811			面積	165.4080450
		面積	170.8594055			地積	165 m <sup>2</sup>
		地積	170 m <sup>2</sup>				

地番 ⑥ 912-6				地番 ⑫ 912-12			
NO.	底辺	高さ	倍面積	NO.	底辺	高さ	倍面積
	18.863	9.977	188.196151		1.273	0.038	0.048374
	18.863	8.110	152.978930		11.018	0.892	9.828056
		倍面積	341.175081		10.149	0.887	9.002163
		面積	170.5875405			倍面積	18.878593
		地積	170 m <sup>2</sup>			面積	9.4392965
						地積	9.43 m <sup>2</sup>

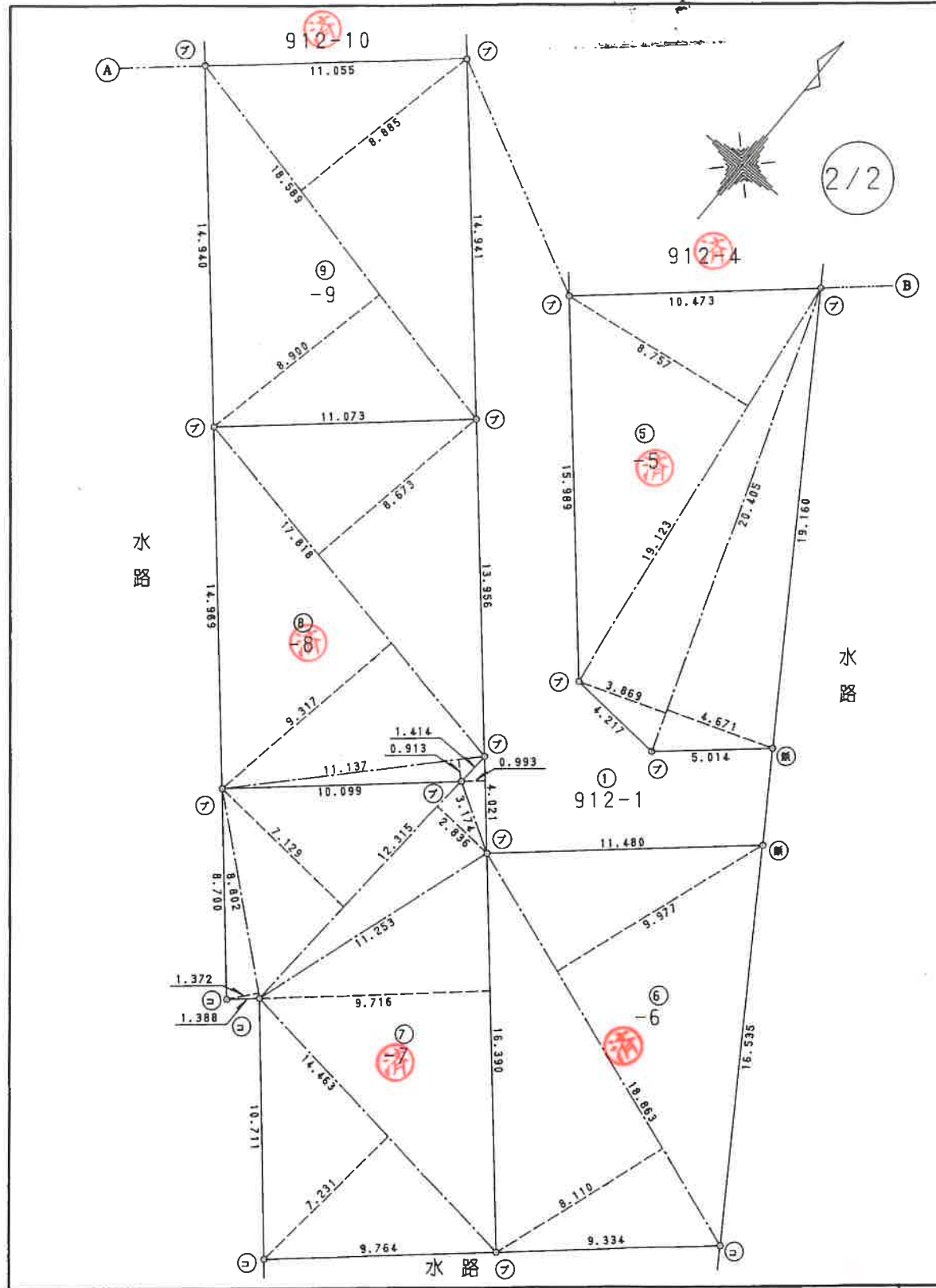
地番 ⑦ 912-7				残地番 ① 912-7		
NO.	底辺	高さ	倍面積	公簿	總計	
	4.021	0.993	3.992853	2034	1752.2716410	
	12.315	2.836	34.925340		残地	281.7283590
	16.390	9.716	159.245240		地積	281 m <sup>2</sup>
	14.463	7.231	104.581953			
	12.315	7.129	87.793635			
	8.802	1.372	12.076344			
		倍面積	402.615365			
		面積	201.3076825			
		地積	201 m <sup>2</sup>			

作製者 茨城県水海道市新井木町231番地1  
 土地家屋調査士 石塚 簡 (平成11年10月1日作製)

申請人 株式会社 筑波住宅  
 代表取締役 筑波住宅 縮尺 1/—

(長源納)

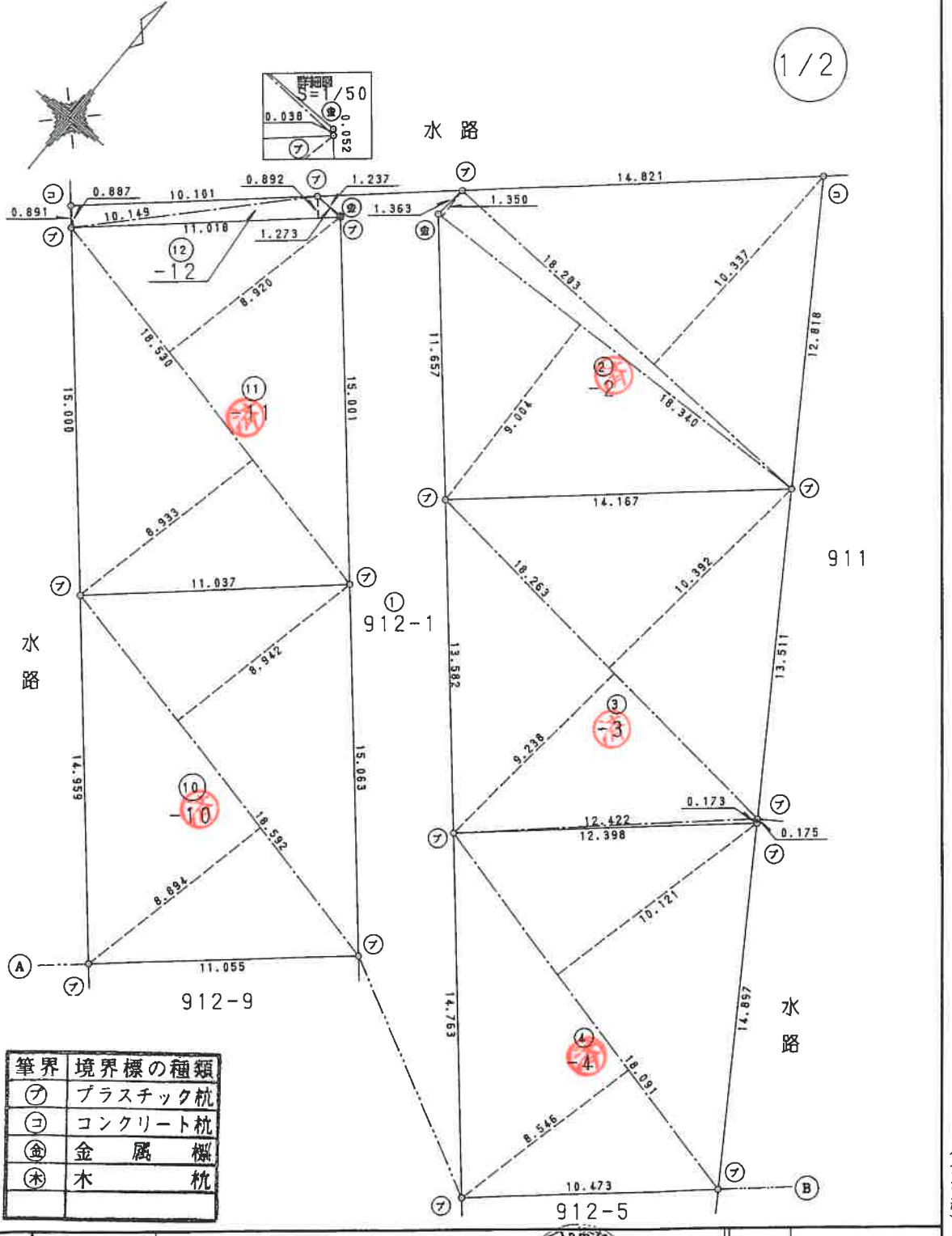
整理番号 100796



前 後 新地積測量図 7/3

地番 912-2 ~ -12

土地の所在 常総市 結城郡石下町大字岡田字新堤下



筆界	境界標の種類
⑦	プラスチック杭
㊦	コンクリート杭
④	金属標
⑤	木杭

作製者 茨城県水海道市新井木町231番地1  
土地家屋調査士 石塚 簡 (平成11年10月1日作製)

申請人 株式会社 筑波住宅 代表取締役 筑波孝之 縮尺 1/250

(長源納)