

売地

南石下駅

建築条件付 更地渡し

土地面積

実測 330.58㎡

現況

更地

引渡可能時期

即時

古間木100坪売地

売地

住宅用地

南石下

実測 330.58㎡

私道面積
(共有部分)

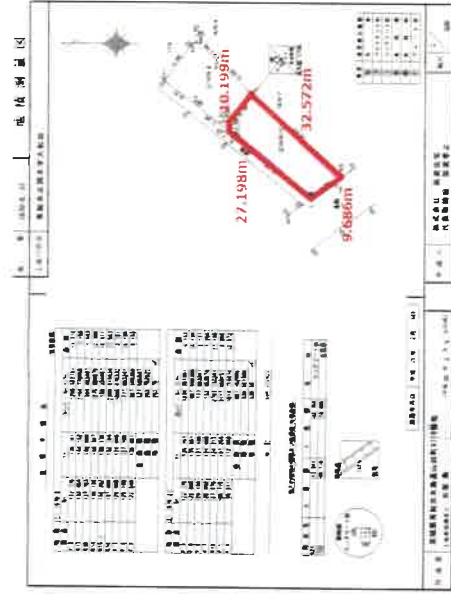
500万円

坪単価

@5.00万円

茨城県常総市古間木 1670-37

関東鉄道常総線 南石下 距離38,000m



物件所在地	茨城県常総市古間木 1670-37		
交通	関東鉄道常総線 南石下 距離38,000m		
土地権利	所有権	地目	宅地
都市計画	非線引区域	用途地域	
建ぺい率	60%	容積率	200%
他の法令 上の制限	平田		
地勢	建築条件付		
建築条件	更地		
現況	即時 / 更地渡し		
引渡し 可能時期			
地積 (共有部分)	私道：2 方道路 南11.0m 公道 北面9.6m 西2.9m 公道 北面2 7.1m		
設備	建築条件無しでも販売致します。御相談下さい。		
備考			

古間木

at home

この図面は物件情報の一部を抜粋して掲載しております。(現況優先)
入居日・引渡日変更や付帯条件、別途料金等が発生する場合がありますのでご確認ください。

茨城県知事免許 (11) 第 2797 号 〒300-2721 茨城県常総市篠山 1485-2

株式会社筑波住宅

TEL : 0297-42-8221 FAX : 0297-42-8237 定休日 : 祭日

infosheet 物件番号 69563337016

■取引態様： 売主

37	38	43
49	50	51
58	59	60

不動産有効活用の
(有)常総アセット
 常総市新石下3965 TEL0297-43-0520

注文住宅・商業ビル・工場・倉庫・多目的施設の設計・施工
沢田木工建設
 沢田建設設計事務所
 常総市新石下3781 TEL0297-42-8188 FAX0297-42-3818

よりお任せいただくことで、より良い設計・施工
 注文・建築・増改築・設計・施工
株 坂巻兄弟建設
 常総市常中産戸井1359-8
 TEL0297(48)5057 FAX0297(48)7320



縮尺: 300

59

G

F

H

J

土地地形図兼
地積測量図

地番 1670-8, -37

土地の所在 常総市古間木字大和田

座標求積表

(任意座標)

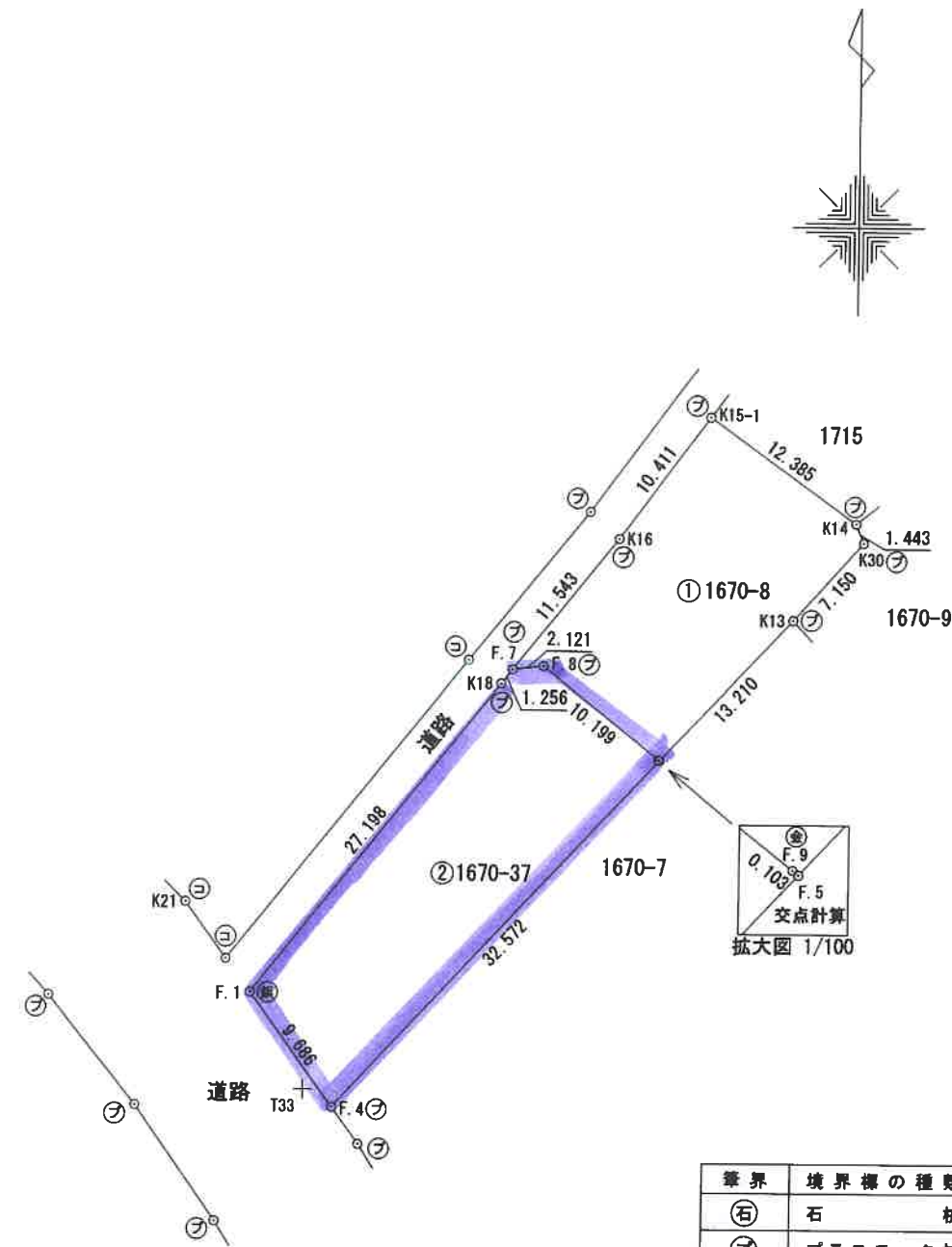
地番 ① 1670-8				
測点	Xn	Yn	(Xn+1 - Xn-1)Yn	距離
F.5	122.776	135.161	1299.522731	13.210
K13	132.454	144.152	2164.778055	7.150
K30	137.793	148.908	994.083497	1.443
K14	139.130	148.367	1275.826879	12.385
K15-1	146.392	138.335	-158.334957	10.411
K16	137.986	132.194	-2304.410434	11.543
F.7	128.960	124.998	-1098.478332	2.121
F.8	129.198	127.106	-777.893241	10.199
F.9	122.840	135.081	-867.508350	0.103
			倍面積	527.585847
			面積	263.792923
			地積	263.79 m ²

地番 ② 1670-37				
測点	Xn	Yn	(Xn+1 - Xn-1)Yn	距離
F.5	122.776	135.161	3234.281901	0.103
F.9	122.840	135.081	867.508350	10.199
F.8	129.198	127.106	777.893241	2.121
F.7	128.960	124.998	-152.453574	1.256
K18	127.978	124.215	-2763.132241	27.198
F.1	106.715	107.256	-3117.650151	9.686
F.4	98.911	112.993	1814.714474	32.572
			倍面積	661.162000
			面積	330.581000
			地積	330.58 m ²

合計 594.373923

恒久的地物の種類及び座標値(任意座標)

測点名	X座標	Y座標	名称
K21	112.841	102.754	コンクリート杭
T33	100.110	110.990	金属板



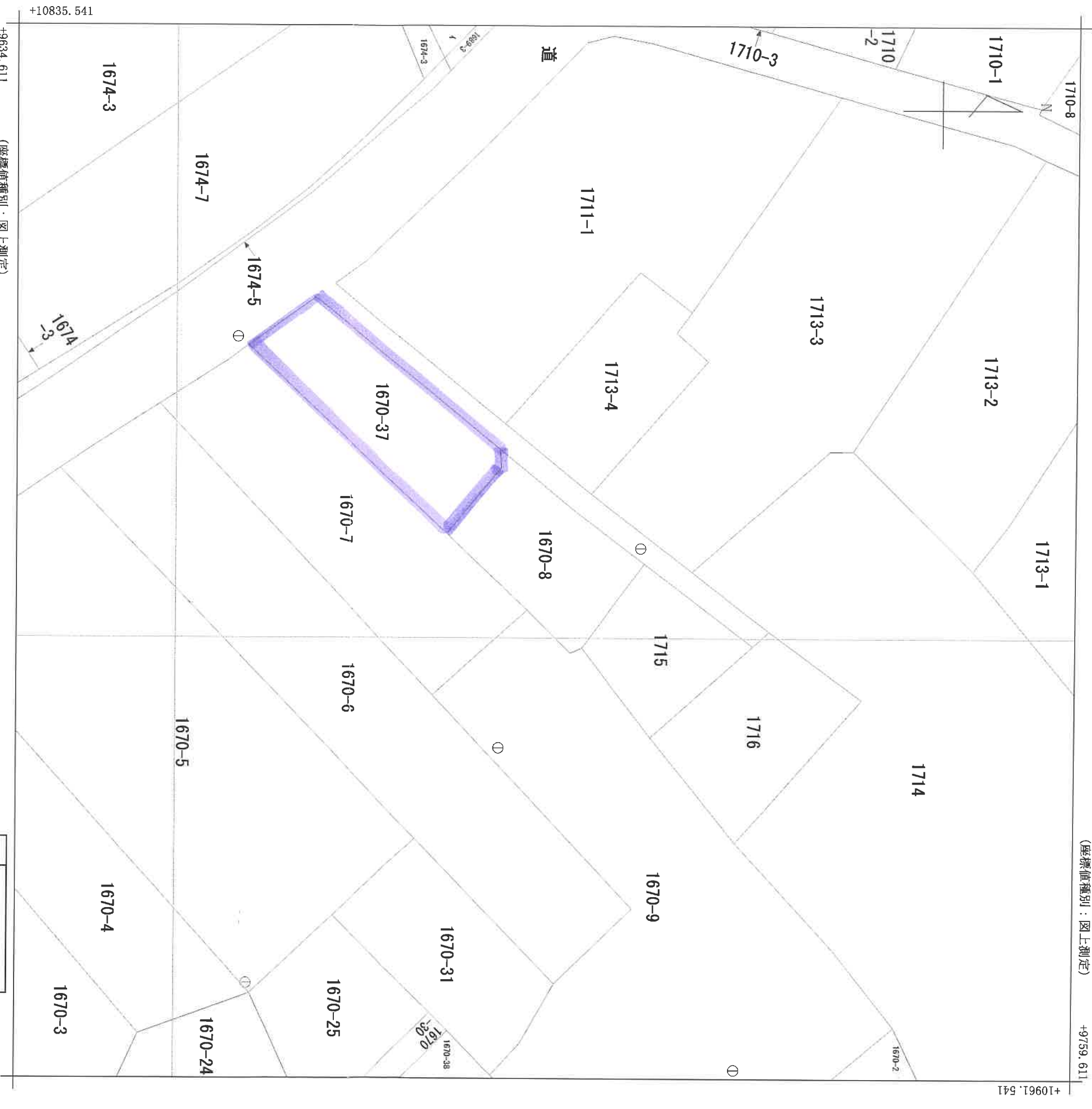
筆界	境界標の種類
Ⓜ	石杭
㊦	プラスチック杭
Ⓜ	コンクリート杭
Ⓜ	金属標
Ⓜ	金属板
Ⓜ	プレート板

測量年月日 平成 25年 2月 5日

作成者 茨城県常総市水海道山田町47-18番地
土地家屋調査士 石塚 衛 (平成 25年 2月 5日作成)

申請人 株式会社 筑波住宅
代表取締役 筑波孝之

縮尺 1/500



(座標値種別：図上測定)

(注) 国土交通省国土地理院が公表した座標補正パラメータ (touchkutaikaiheiyonoki2011.par) による修正がされています。

地番区域見出	古間木
--------	-----

請求分	所在	常総市古間木字大和田			地番	1670番8			
出力	1/500	精度分	乙一	座標系 番号又は 記号	IX	分類	地図(法第14条第1項)	種類	地籍図
作成年月日	平成2年3月		備付年月日 (原図)	平成4年6月16日		補記事項			