

売地

北水海道駅

建築条件付 現況渡し

土地面積

公簿 165.00㎡

現況

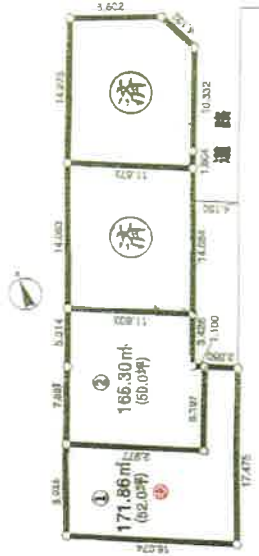
更地

引渡可能時期

即時

辺田分譲地

チェックポイント！
プロパンガス、電気、水道、下水道



売地

住宅用地

北水海道

土地面積

公簿 165.00㎡

私道面積
(抹殺部分)

価格

350万円

坪単価

@7.02万円

物件種別	茨城県東市辺田 558-157		
最寄り駅	茨城県東市辺田 558-157		
最寄り駅	茨城県東市辺田 558-157		
土地面積	公簿	私道面積 (抹殺部分)	
価格	350万円	坪単価	@7.02万円
物件所在地	茨城県東市辺田 558-157		
交通	関東鉄道常総線 北水海道 距離9,100m		
土地権利	所有権	地目	畑
都市計画	市街化区域	用途地域	1種低層
建ぺい率	40%	容積率	80%
他の法令上の制限			
地勢	平坦		
建築条件	建築条件付		
現況	更地		
引渡し	即時 / 現況渡し		
測量許可	取得済		
築造状況 (四壁・開口)	南東4.1m 公道 北面4.5m		
設備	プロパンガス、電気、水道、下水道		
備考	コーキング、タイル、断熱、近隣に建築条件無しでも販売致します。御相談下さい。		

at home

この図面は物件情報の一部を抜粋して掲載しております。(現況優先)
入居日・引渡日変更や付帯条件、別途料金等が発生する場合がありますのでご確認ください。

茨城県知事免許 (11) 第2797号 〒300-2721 茨城県常総市篠山1485-2

株式会社筑波住宅

TEL: 0297-42-8221 FAX: 0297-42-8237 定休日: 祭日

infosheet 物件番号 36296221001

■取引態様: 売主



請求部分	所在	坂東市辺田字堀ノ内	地番	558番157	種類	旧土地台帳附属地区
出力縮尺	1/600	精度区分	座標系 番号又は 記号	分類	地図に準ずる図面	補記事項
作成年月日	明治21年5月	備付年月日 (原図)				

整理番号 **216075**

前 558-2 / 後 ✓
 地番 558-156, -157
 -158, -2/ ✓
 新 ✓
 地積測量図

土地の所在 岩井市辺田字堀ノ内
 坂東市

三斜求積表

地番 ② 558-156			
NO.	底辺	高さ	倍面積
	15.674	7.277	114.059698
	16.074	8.941	143.717634
	17.732	3.050	54.082600
	9.256	2.879	26.648024
		倍面積	338.507956
		面積	169.2539780
		地積	169 m ²

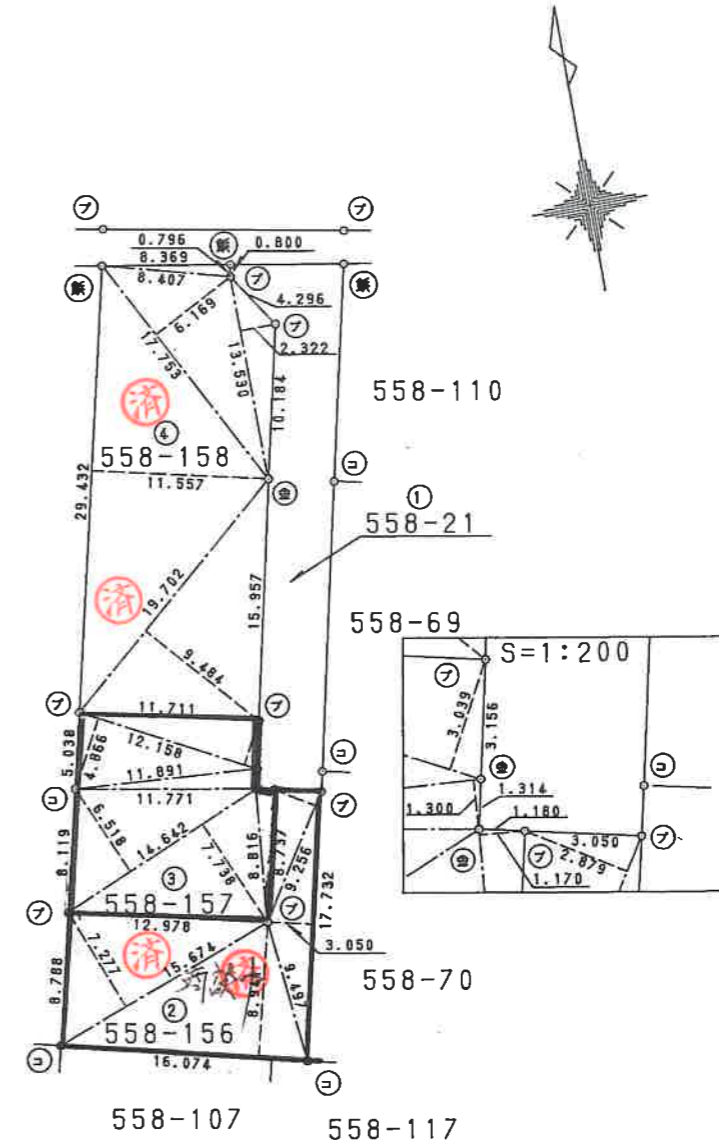
地番 ③ 558-157			
NO.	底辺	高さ	倍面積
	14.642	7.738	113.299796
	8.816	1.170	10.314720
	14.642	6.518	95.436556
	11.891	1.300	15.458300
	12.158	4.866	59.160828
	12.158	3.039	36.948162
		倍面積	330.618362
		面積	165.3091810
		地積	165 m ²

地番 ④ 558-158			
NO.	底辺	高さ	倍面積
	8.407	0.796	6.691972
	17.753	6.169	109.518257
	13.530	2.322	31.416660
	29.432	11.557	340.145624
	19.702	9.484	186.853768
		倍面積	674.626281
		面積	337.3131405
		地積	337 m ²

残地番 ① 558-21			
公簿	882	總計	671.8762995
		残地	210.1237005
		地積	210 m ²

558-22

558-52



境界	境界標の種類
㊦	プラスチック杭
㊧	コンクリート杭
㊨	金属標
㊩	木杭

(長源納)

H10.11.6

作製者 茨城県水海道市新井木町231番地
 土地家屋調査士 石塚 衛
 (平成10年10月31日作製)

申請人 株式会社 筑波住宅
 代表取締役 筑波 孝之
 縮尺 1/500