

売地

藤代駅

建築条件付 現況渡し

土地面積

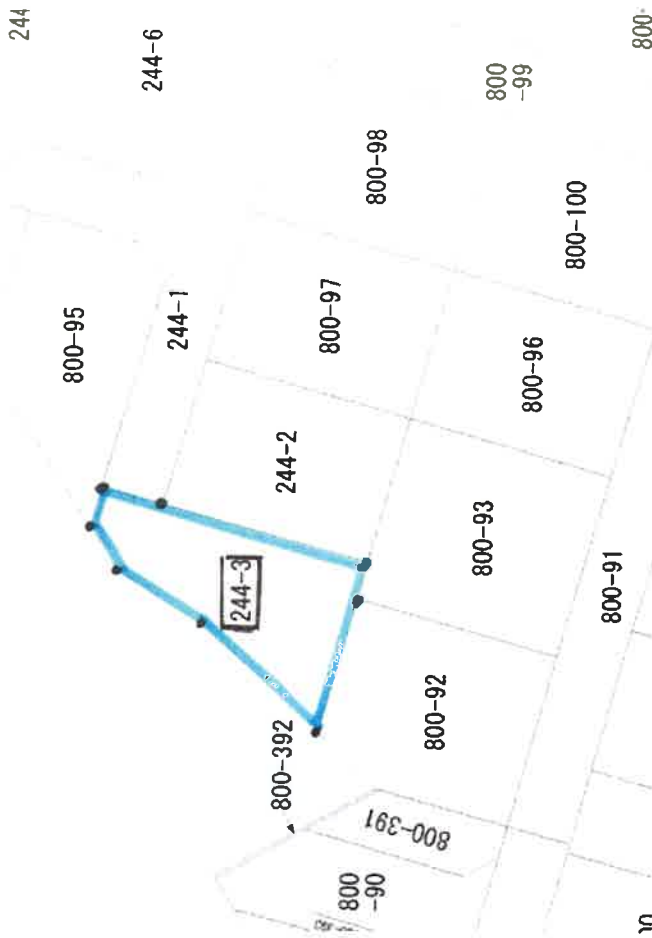
公簿 181.15㎡

現況

更地

引渡し時期

即時



売地

住宅用地

藤代

公簿 181.15㎡

私道面積
(共有部分)

109.6万円

3.3㎡
単価

@2.01万円

物件種別	茨城県北相馬郡利根町大字羽根野 244-3		
所在地	J R常磐線 藤代 距離6,700m		
土地権利	所有権	地目	宅地
都市計画	市街化区域	用途地価	1 種低價
建ぺい率	60%	容積率	150%
準容積率			
地勢			
建築条件	建築条件付		
現況	更地		
引渡し時期	即時/現況渡し		
間取り等			
海運・航空・河川・道路			
設備			
備考	建築条件無=志相談 上下水道等の加入金、分担金等がある場合は別途費用		

この図面は物件情報の一部を抜粋して掲載しております。(現況優先)
付帯条件や別途料金等が発生する場合がありますのでご確認ください。

at home

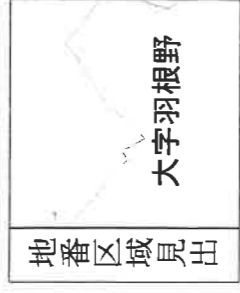
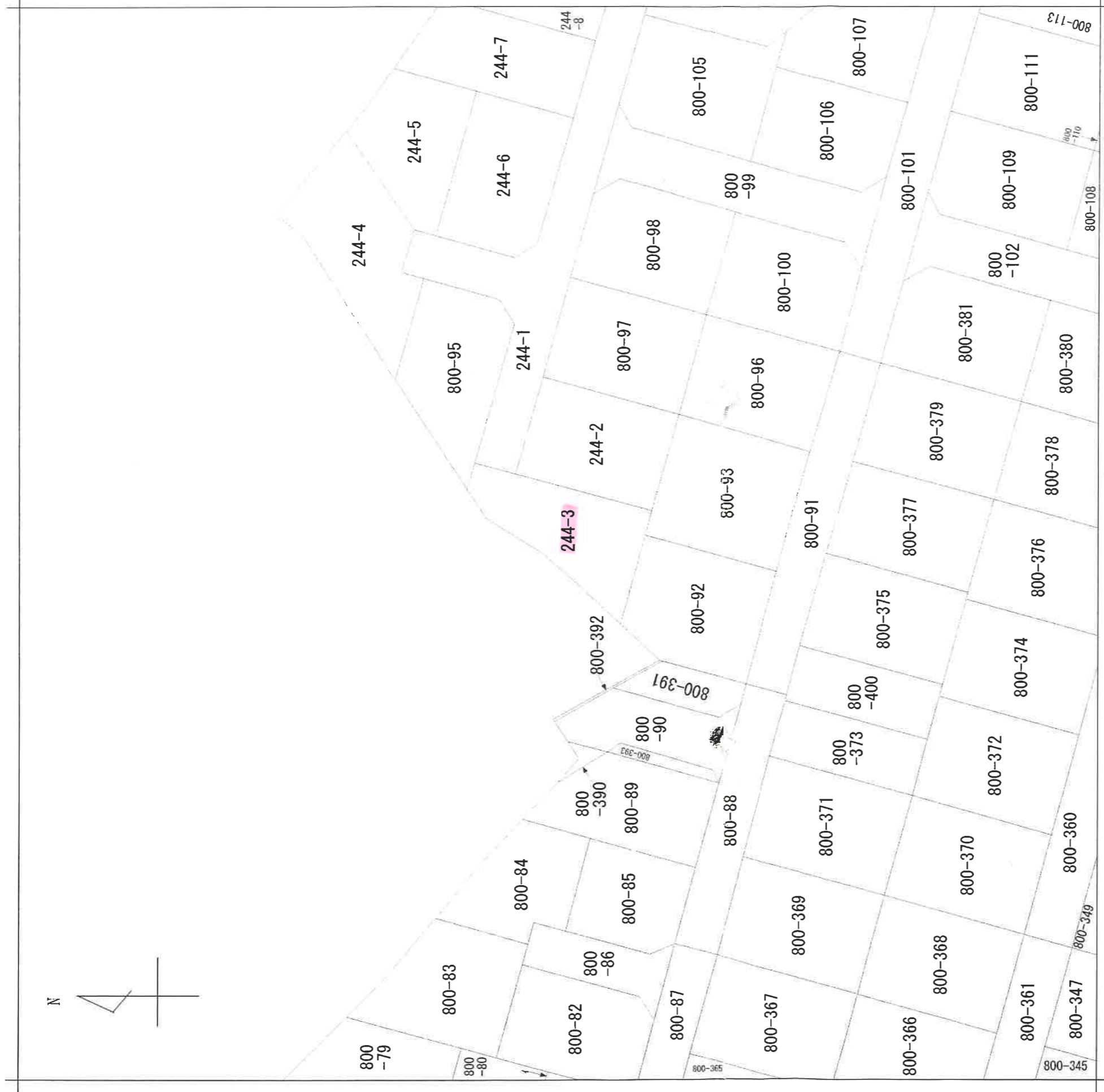
infosheet 物件番号 69681496011

茨城県知事免許 (11) 第 2797号 〒300-2721 茨城県常総市礪山1485-2

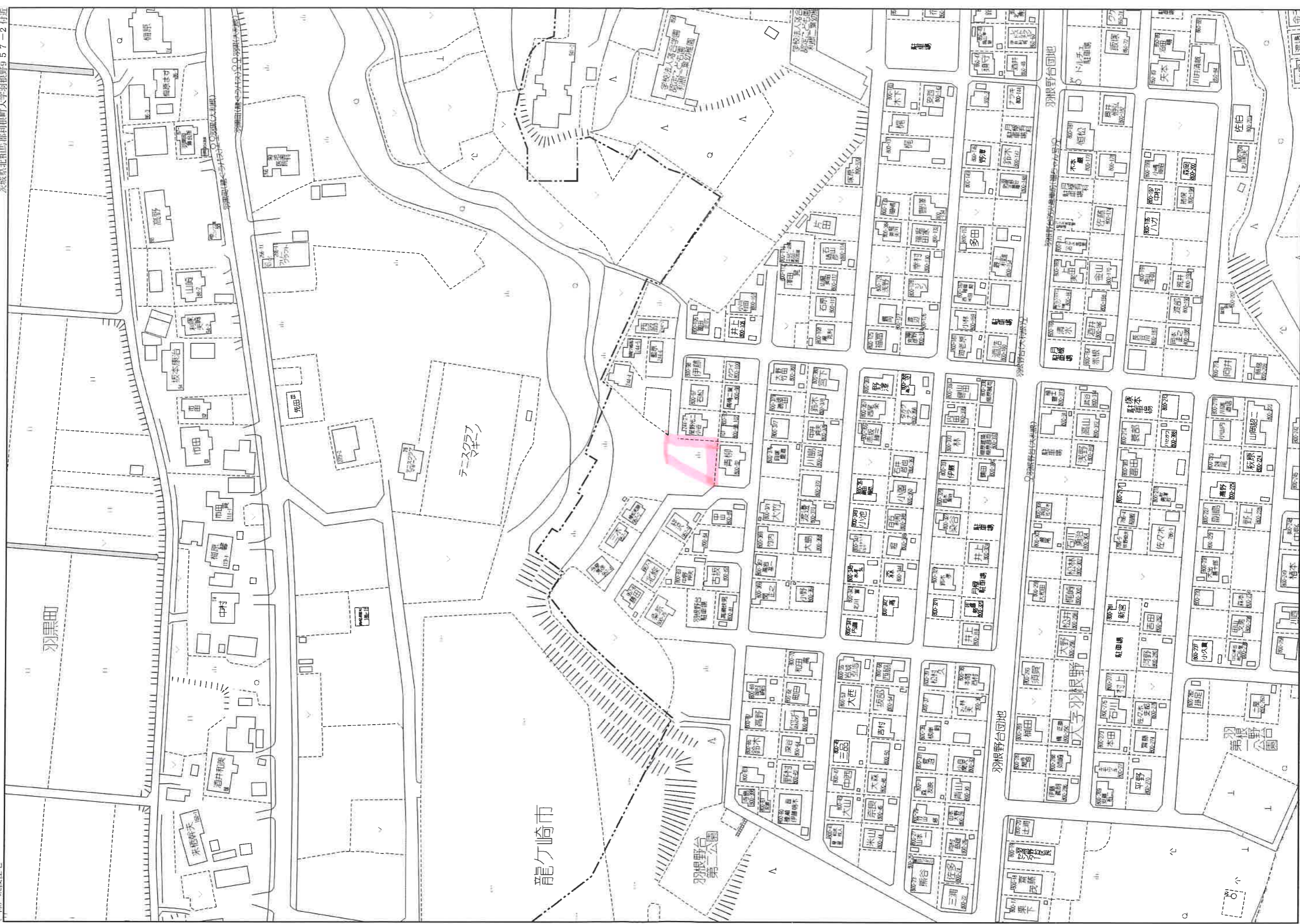
株式会社筑波住宅

TEL: 0297-42-8221 FAX: 0297-42-8237 定休日: 祭日

■取引態様: 売主



請求部	所在	北相馬郡利根町大字羽根野字羽根野台		地番	244番3
出力縮	1/500	精度分		分類	地図に準ずる図面
作成年月日	昭和47年3月26日	座標系番号又は記号		種類	旧土地台帳附属地図
		備付年月日(原図)		補記事項	



60 m

1:1,500