

売地

石下駅

建築条件付 現況渡し

土地面積
公簿 165.00㎡

現況
更地

引渡可能時期
即時

大沢第1分譲

チェックポイント！
上水道/側溝



売地

住宅用地

石下

公簿 165.00㎡

なし

350万円

坪単価

@7.02万円

所在地
茨城県常総市大沢 2013-62

交通
関東鉄道常総線 石下 距離4,100m

土地権利	所有権	地目	山林
都市計画	非線引区域	用途地域	無指定
建ぺい率 上の制限	60%	容積率	200%
他の法令 上の制限			
地勢	平坦		
建築条件	建築条件付		
現況	更地		
引渡し 可能時期	即時 / 現況渡し		
隣地 境界・取付	南5.0m 公道 後面10.5m		
設備	上水道、側溝		
備考	建築条件無しでも販売致します。お気軽に御相談下さい。		

at home

この図面は物件情報の一部を抜粋して掲載しております。(現況優先)
入居日・引渡日変更や付帯条件、別途料金等が発生する場合がありますのでご確認ください。

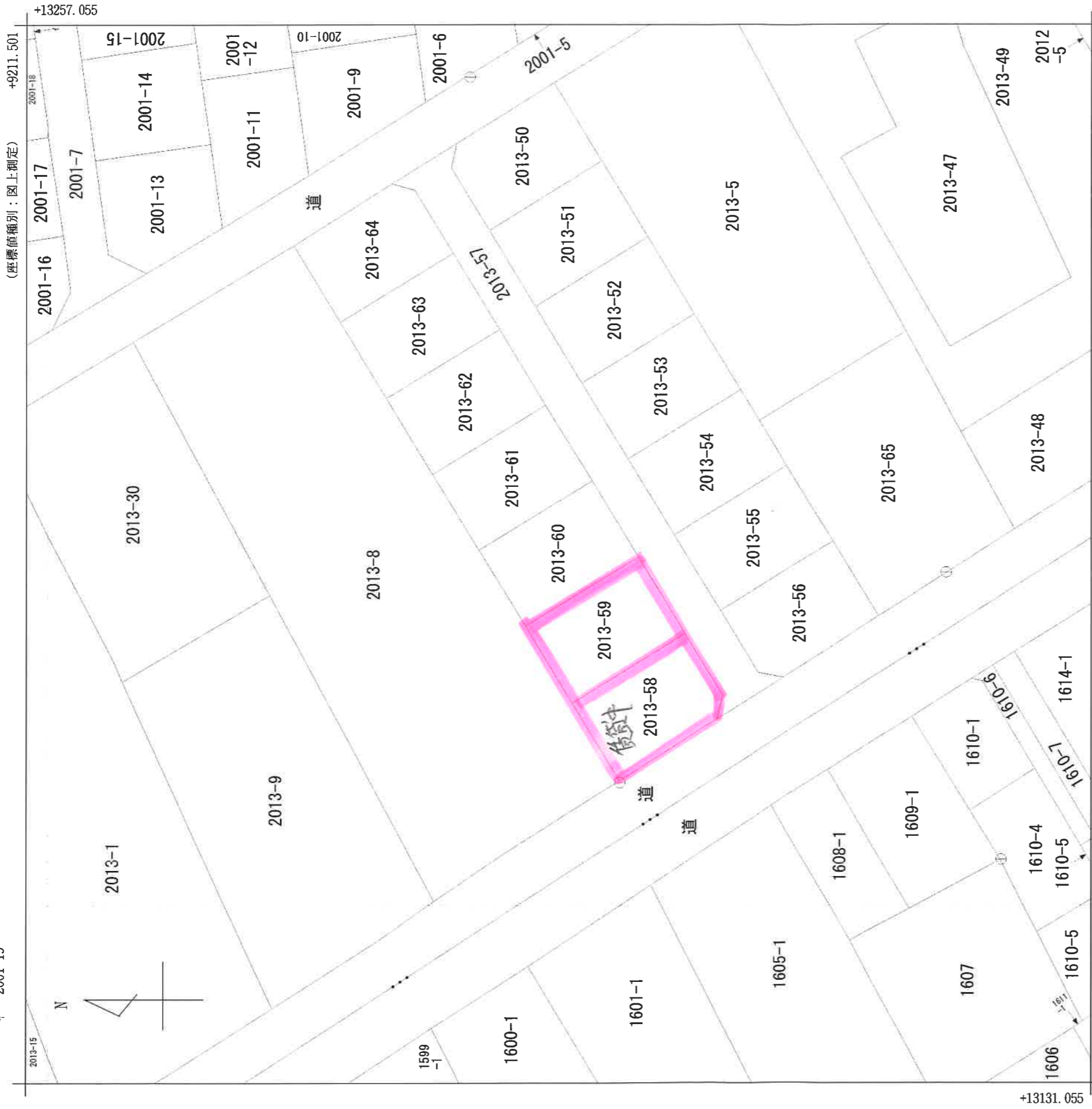
infosheet 物件番号 31884656001

茨城県知事免許 (11) 第2797号 〒300-2721 茨城県常総市篠山1485-2

株式会社筑波住宅

TEL: 0297-42-8221 FAX: 0297-42-8237 定休日: 祭日

■取引態様: 売主



+9086.501 (座標値種別：図上測定)

(注) 国土交通省国土地理院が公表した座標補正パラメータ (toushoukuta theiyuouki:2011. par) による修正がされています。

請求部分	所在	常総市大沢字大山	地番	2013番60
出力縮尺	1/500	精度区分	乙一	座標系又は番号は記号 IX
作成年月日	平成1年2月	備付年月日 (原図)	平成3年9月18日	補記事項
		分類	地図(法第14条第1項)	種類
				地籍図

整理番号 100290

土地地形図兼
地積測量図 2/2

地番 2013-5
2013-50-64

土地の所在
東京都千代田区千代田大字古間木字大山

任意座標

任意座標

測点 Xn	Yn	(Xn+1 - Xn-1) Yn 距離
F.213	132.285	29.606
F.211	128.449	19.748
F.212	113.902	25.403
F.214	117.735	38.282
座標		
座標	座標	座標
面座標	面座標	面座標
330.228034	165.1140170	15.611

測点 Xn	Yn	(Xn+1 - Xn-1) Yn 距離
F.202	116.976	47.130
F.200	113.156	37.301
F.201	98.534	42.983
F.203	102.358	52.811
座標		
座標	座標	座標
面座標	面座標	面座標
330.805271	165.4026355	15.683

測点 Xn	Yn	(Xn+1 - Xn-1) Yn 距離
F.215	136.120	39.462
F.216	121.567	45.119
F.214	117.735	35.282
F.217	132.285	29.606
座標		
座標	座標	座標
面座標	面座標	面座標
330.228033	165.1140165	15.615

測点 Xn	Yn	(Xn+1 - Xn-1) Yn 距離
F.198	109.337	27.474
F.197	106.177	19.343
F.199	94.711	33.158
F.200	113.156	37.301
座標		
座標	座標	座標
面座標	面座標	面座標
330.805272	165.4026360	15.687

測点 Xn	Yn	(Xn+1 - Xn-1) Yn 距離
F.217	139.955	49.315
F.218	125.397	54.974
F.216	121.567	45.119
F.219	143.788	59.166
座標		
座標	座標	座標
面座標	面座標	面座標
330.228033	165.1140165	15.618

測点 Xn	Yn	(Xn+1 - Xn-1) Yn 距離
F.197	106.177	19.343
F.198	109.337	27.474
F.199	94.711	33.158
F.200	113.156	37.301
座標		
座標	座標	座標
面座標	面座標	面座標
330.805271	165.4026355	15.691

測点 Xn	Yn	(Xn+1 - Xn-1) Yn 距離
F.219	143.788	59.166
F.217	139.955	49.315
F.218	125.397	54.974
F.220	129.227	64.826
座標		
座標	座標	座標
面座標	面座標	面座標
330.228033	165.1140165	15.622

測点 Xn	Yn	(Xn+1 - Xn-1) Yn 距離
F.172	138.976	83.910
F.182	136.191	82.740
F.222	133.056	74.676
F.220	129.227	64.826
座標		
座標	座標	座標
面座標	面座標	面座標
330.228033	165.1140165	15.673

測点 Xn	Yn	(Xn+1 - Xn-1) Yn 距離
F.221	147.620	69.015
F.219	143.788	59.166
F.220	129.227	64.826
F.222	133.056	74.676
座標		
座標	座標	座標
面座標	面座標	面座標
330.228033	165.1140165	15.626

測点 Xn	Yn	(Xn+1 - Xn-1) Yn 距離
F.171	103.213	18.204
F.180	103.213	18.204
F.197	106.177	19.343
F.198	109.337	27.474
座標		
座標	座標	座標
面座標	面座標	面座標
330.228033	165.1140165	15.673

測点 Xn	Yn	(Xn+1 - Xn-1) Yn 距離
F.222	133.056	74.676
F.182	136.191	82.740
F.172	138.976	83.910
F.221	147.620	69.015
座標		
座標	座標	座標
面座標	面座標	面座標
330.228033	165.1140160	15.626

測点 Xn	Yn	(Xn+1 - Xn-1) Yn 距離
F.211	128.449	19.748
K21-1	124.528	9.665
K20	118.257	12.196
F.171	112.044	14.677
座標		
座標	座標	座標
面座標	面座標	面座標
330.228033	165.1140165	15.607

任意座標

任意座標

測点 Xn	Yn	(Xn+1 - Xn-1) Yn 距離
F.179	130.293	87.354
F.184	131.943	84.611
F.208	128.442	76.634
F.206	124.619	66.796
座標		
座標	座標	座標
面座標	面座標	面座標
330.228033	165.1140165	15.673

測点 Xn	Yn	(Xn+1 - Xn-1) Yn 距離
F.222	133.056	74.676
F.182	136.191	82.740
F.172	138.976	83.910
F.221	147.620	69.015
座標		
座標	座標	座標
面座標	面座標	面座標
330.228033	165.1140165	15.626

測点 Xn	Yn	(Xn+1 - Xn-1) Yn 距離
F.219	143.788	59.166
F.217	139.955	49.315
F.218	125.397	54.974
F.220	129.227	64.826
座標		
座標	座標	座標
面座標	面座標	面座標
330.228033	165.1140165	15.622

測点 Xn	Yn	(Xn+1 - Xn-1) Yn 距離
F.197	106.177	19.343
F.198	109.337	27.474
F.199	94.711	33.158
F.200	113.156	37.301
座標		
座標	座標	座標
面座標	面座標	面座標
330.805271	165.4026355	15.691

測点 Xn	Yn	(Xn+1 - Xn-1) Yn 距離
F.201	98.534	42.983
F.199	94.711	33.158
F.198	109.337	27.474
F.200	113.156	37.301
座標		
座標	座標	座標
面座標	面座標	面座標
330.805272	165.4026360	15.687

測点 Xn	Yn	(Xn+1 - Xn-1) Yn 距離
F.203	102.358	52.811
F.201	98.534	42.983
F.200	113.156	37.301
F.202	116.976	47.130
座標		
座標	座標	座標
面座標	面座標	面座標
330.805271	165.4026355	15.683

測点 Xn	Yn	(Xn+1 - Xn-1) Yn 距離
F.212	113.902	25.403
F.214	117.735	38.282
座標		
座標	座標	座標
面座標	面座標	面座標
330.228034	165.1140170	15.611

測点 Xn	Yn	(Xn+1 - Xn-1) Yn 距離
F.212	113.902	25.403
F.210	110.818	17.468
F.171	112.044	14.677
F.211	128.449	19.748
座標		
座標	座標	座標
面座標	面座標	面座標
330.228033	165.1140165	15.607

申請人 株式会社 筑致住宅 代表取締役 筑致孝之

土地家屋調査士 石塚 衛

(平成17年7月22日作製)

測点 Xn	Yn	(Xn+1 - Xn-1) Yn 距離
K30	77.523	15.772
K29	114.290	0.511
座標		
座標	座標	座標
面座標	面座標	面座標
330.228033	165.1140165	15.626

(若狭側) 型線 田舎路

整理番号 100289

前 2013-5 後

新土地地形図兼地積測量図 1/2

地番 2013-5-2013-50-64

土地の所在 常陸市大沢 常陸郡石下町大字古間木字大山

任意座標 座標求積表

地番	① 2013-5	② 2013-50	③ 2013-51	④ 2013-52	⑤ 2013-53
測点	Xn	Xn	Xn	Xn	Xn
距離	Yn	Yn	Yn	Yn	Yn
	(Xn+1 - Xn-1) Yn	(Xn+1 - Xn-1) Yn	(Xn+1 - Xn-1) Yn	(Xn+1 - Xn-1) Yn	(Xn+1 - Xn-1) Yn
面積	23.442	82.310	76.634	124.619	120.797
地積	90.930	113.837	128.442	124.619	120.797
母面積	3028.94649	82.310	76.634	124.619	120.797
面積	1514.473245	1519.377467	1517.183467	1336.102909	1155.013688
地積	1514	1519.377467	1517.183467	1336.102909	1155.013688
面積	1514.473245	1519.377467	1517.183467	1336.102909	1155.013688
地積	1514	1519.377467	1517.183467	1336.102909	1155.013688

地番	⑥ 2013-50	⑦ 2013-51	⑧ 2013-52	⑨ 2013-53
測点	Xn	Xn	Xn	Xn
距離	Yn	Yn	Yn	Yn
	(Xn+1 - Xn-1) Yn	(Xn+1 - Xn-1) Yn	(Xn+1 - Xn-1) Yn	(Xn+1 - Xn-1) Yn
面積	82.310	76.634	124.619	120.797
地積	113.837	128.442	124.619	120.797
母面積	82.310	76.634	124.619	120.797
面積	1519.377467	1517.183467	1336.102909	1155.013688
地積	1519.377467	1517.183467	1336.102909	1155.013688
面積	1519.377467	1517.183467	1336.102909	1155.013688
地積	1519.377467	1517.183467	1336.102909	1155.013688

地番	⑩ 2013-51	⑪ 2013-52	⑫ 2013-53
測点	Xn	Xn	Xn
距離	Yn	Yn	Yn
	(Xn+1 - Xn-1) Yn	(Xn+1 - Xn-1) Yn	(Xn+1 - Xn-1) Yn
面積	82.310	76.634	120.797
地積	113.837	128.442	120.797
母面積	82.310	76.634	120.797
面積	1519.377467	1517.183467	1155.013688
地積	1519.377467	1517.183467	1155.013688
面積	1519.377467	1517.183467	1155.013688
地積	1519.377467	1517.183467	1155.013688

地番	⑬ 2013-52	⑭ 2013-53
測点	Xn	Xn
距離	Yn	Yn
	(Xn+1 - Xn-1) Yn	(Xn+1 - Xn-1) Yn
面積	72.474	56.962
地積	110.010	106.184
母面積	72.474	56.962
面積	1336.102909	1155.013688
地積	1336.102909	1155.013688
面積	1336.102909	1155.013688
地積	1336.102909	1155.013688

地番	⑮ 2013-53	⑯ 2013-54
測点	Xn	Xn
距離	Yn	Yn
	(Xn+1 - Xn-1) Yn	(Xn+1 - Xn-1) Yn
面積	56.962	47.130
地積	106.184	102.358
母面積	56.962	47.130
面積	1155.013688	102.358
地積	1155.013688	102.358
面積	1155.013688	102.358
地積	1155.013688	102.358

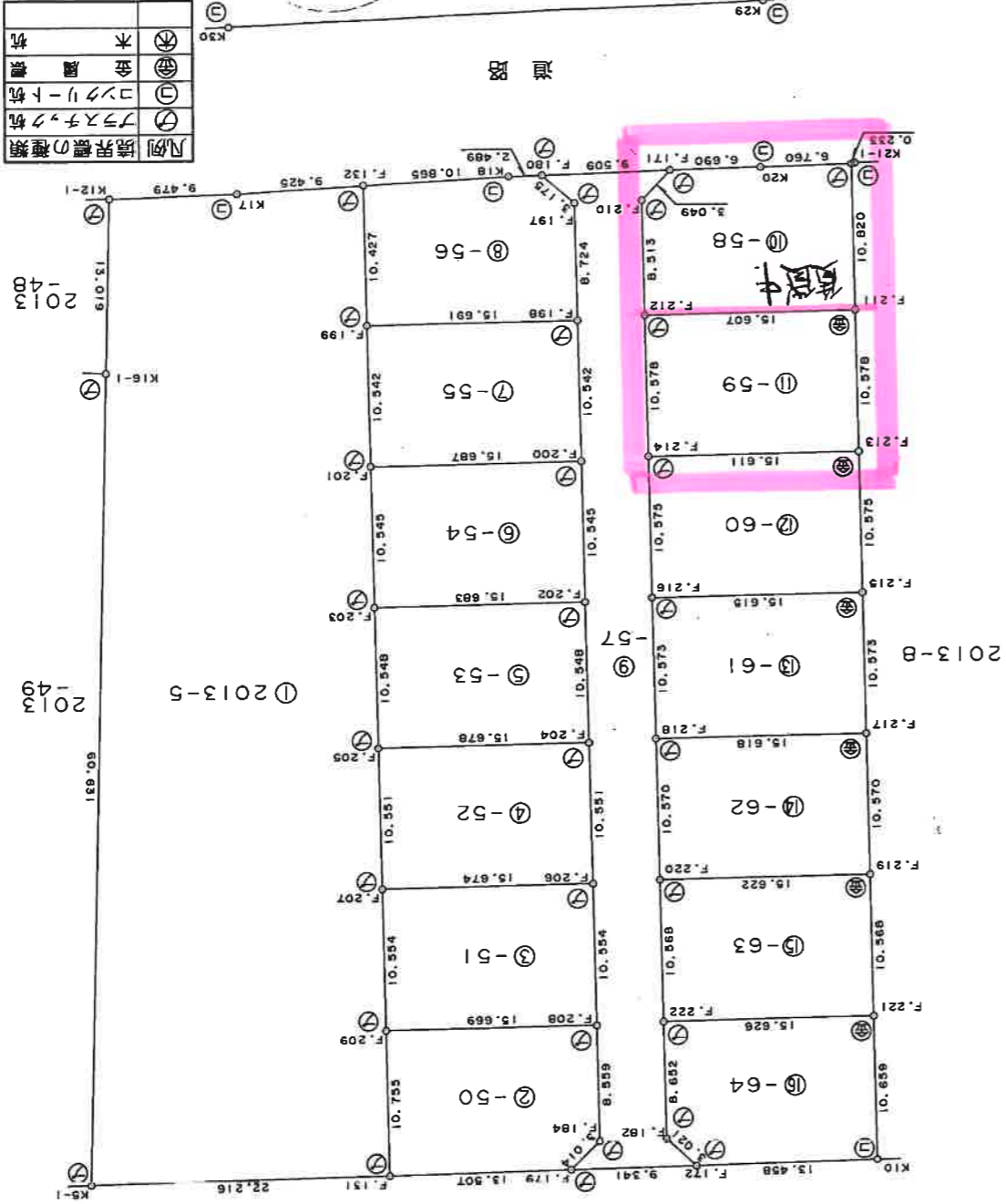
作製者 茨城県水海道市山田町4718番地 土地家屋調査士 石塚 隆

(平成17年7月22日作製)

申請人

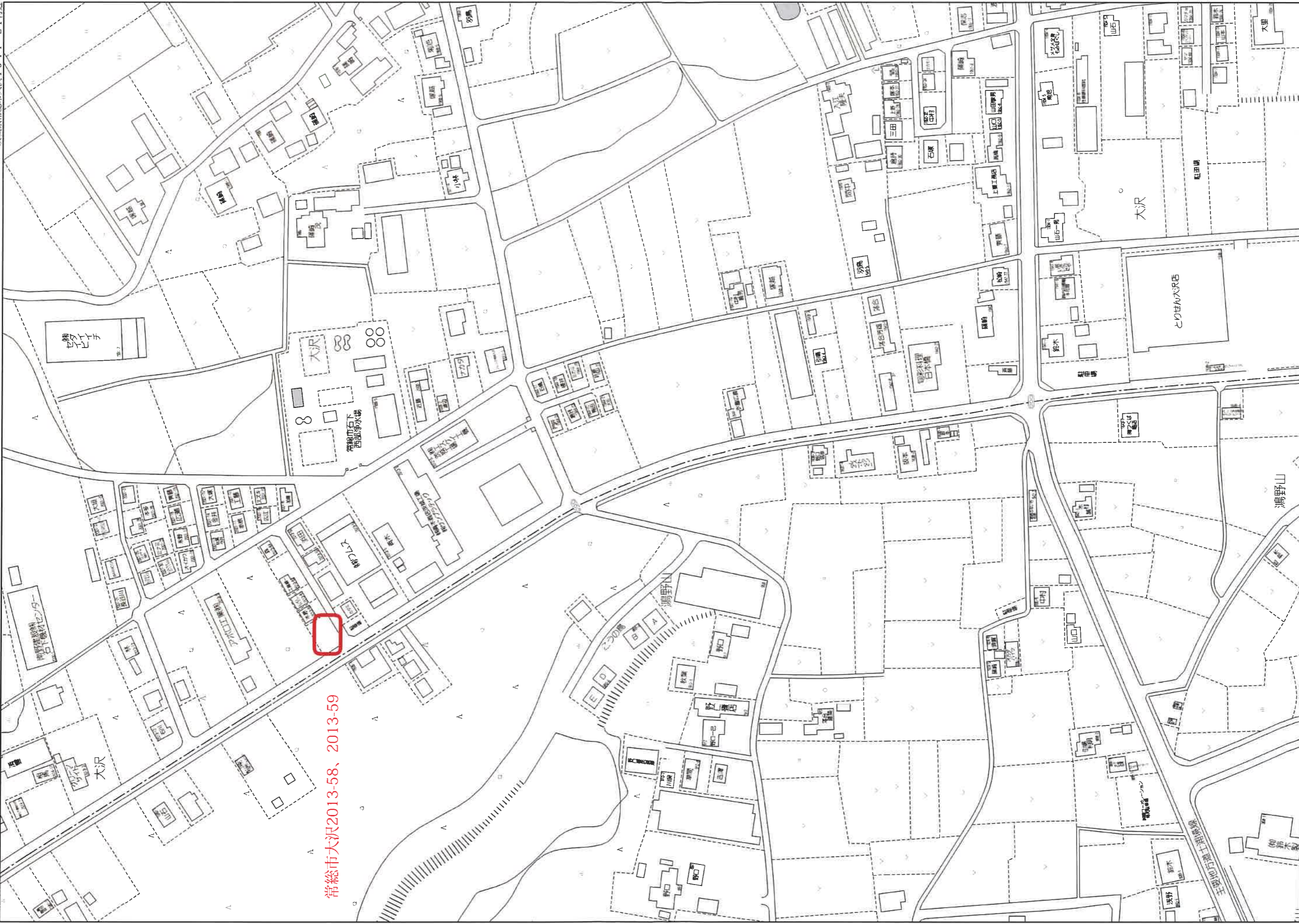
株式会社 常陸市大沢 常陸郡石下町大字古間木字大山

縮尺 1/500



凡例	境界線の種類
①	境界線
②	コンクリート杭
③	木

(詳細地) 常陸市大沢 常陸郡石下町大字古間木字大山



常総市大沢2013-58、2013-59

80m

1:2000