

貸倉庫

石下駅

茨城県常総市鴻野山

専有面積

1,182.72㎡

築年月

2002年08月

引渡可能時期

2024年8月上旬予定

鴻野山第6倉庫

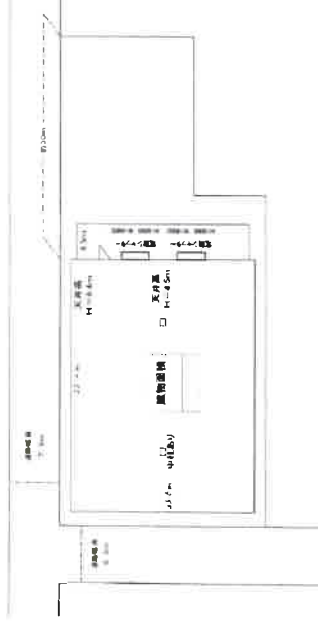
貸倉庫

石下

賃料 78.72万円

礼金なし 敷金1ヶ月 敷引なし 保証金なし

787,160



物件種目	貸倉庫		
重要記	石下		
賃料条件	賃料 78.72万円		
	礼金なし 敷金1ヶ月 敷引なし 保証金なし		
	787,160		
物件所在地	茨城県常総市鴻野山 1234-1		
交通	関東鉄道常総線 石下 距離4,900m		
建物	建物名	鴻野山第6倉庫	
	構造・規模	鉄骨造 1階建	
	使用部分	1,182.72㎡	間取タイプ
	間取内取		
築年月	2002年08月	契約期間	3年
管理費等	なし 共益費なし 雑費なし		
土地面積	公簿 2,267.00㎡	用途地域	
駐車場	有 無料		
現況	使用中	引渡可能時期	2024年8月上旬予定
接道状況 (隣地・開口)			
設備	更新料：なし		
備考			

at home

この図面は物件情報の一部を抜粋して掲載しております。(現況優先)
入居日・引渡日変更や付帯条件、別途料金等が発生する場合がありますのでご確認ください。

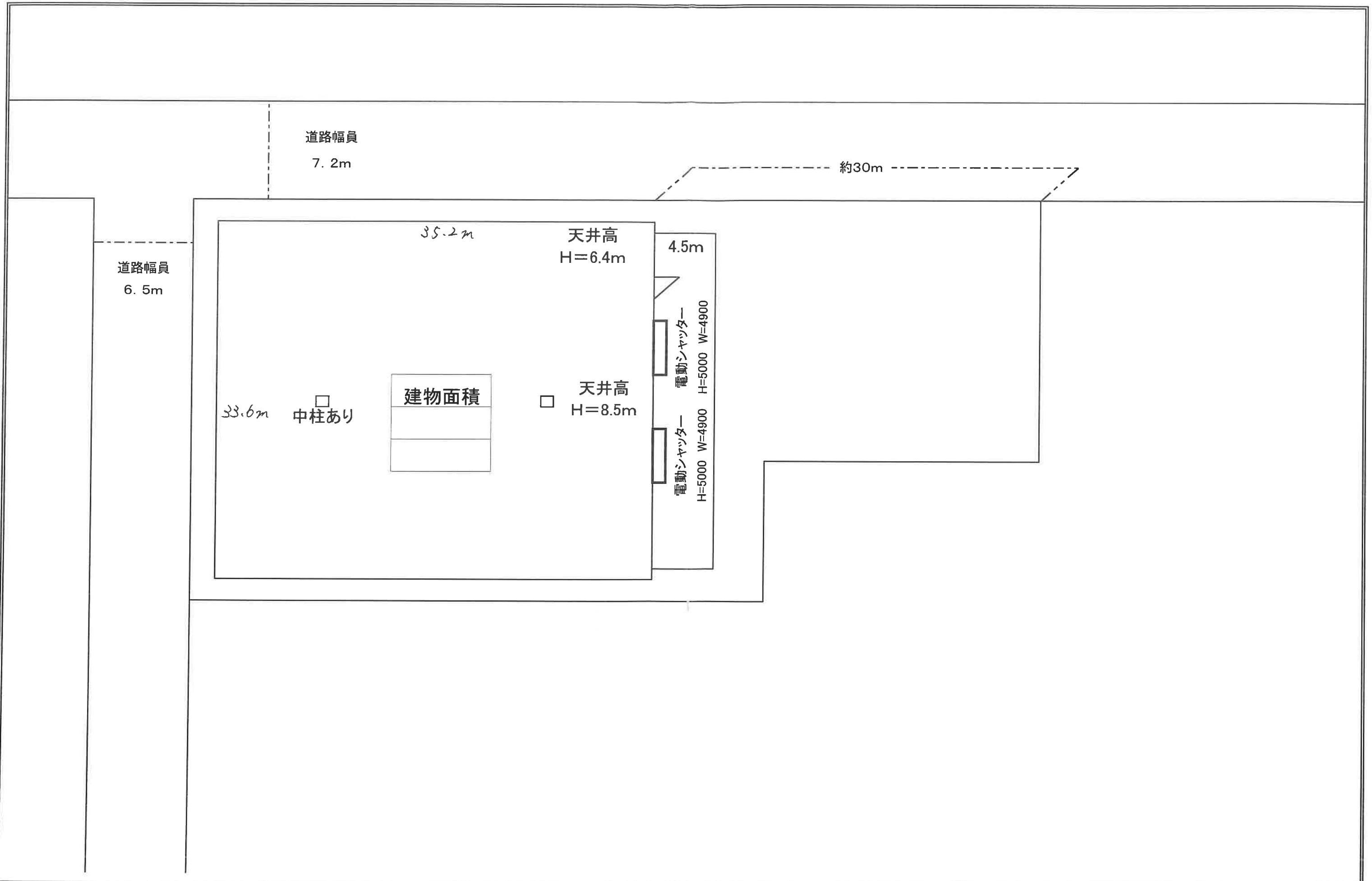
茨城県知事免許(12) 第2797号 〒300-2721 茨城県常総市篠山296-1

株式会社筑波住宅

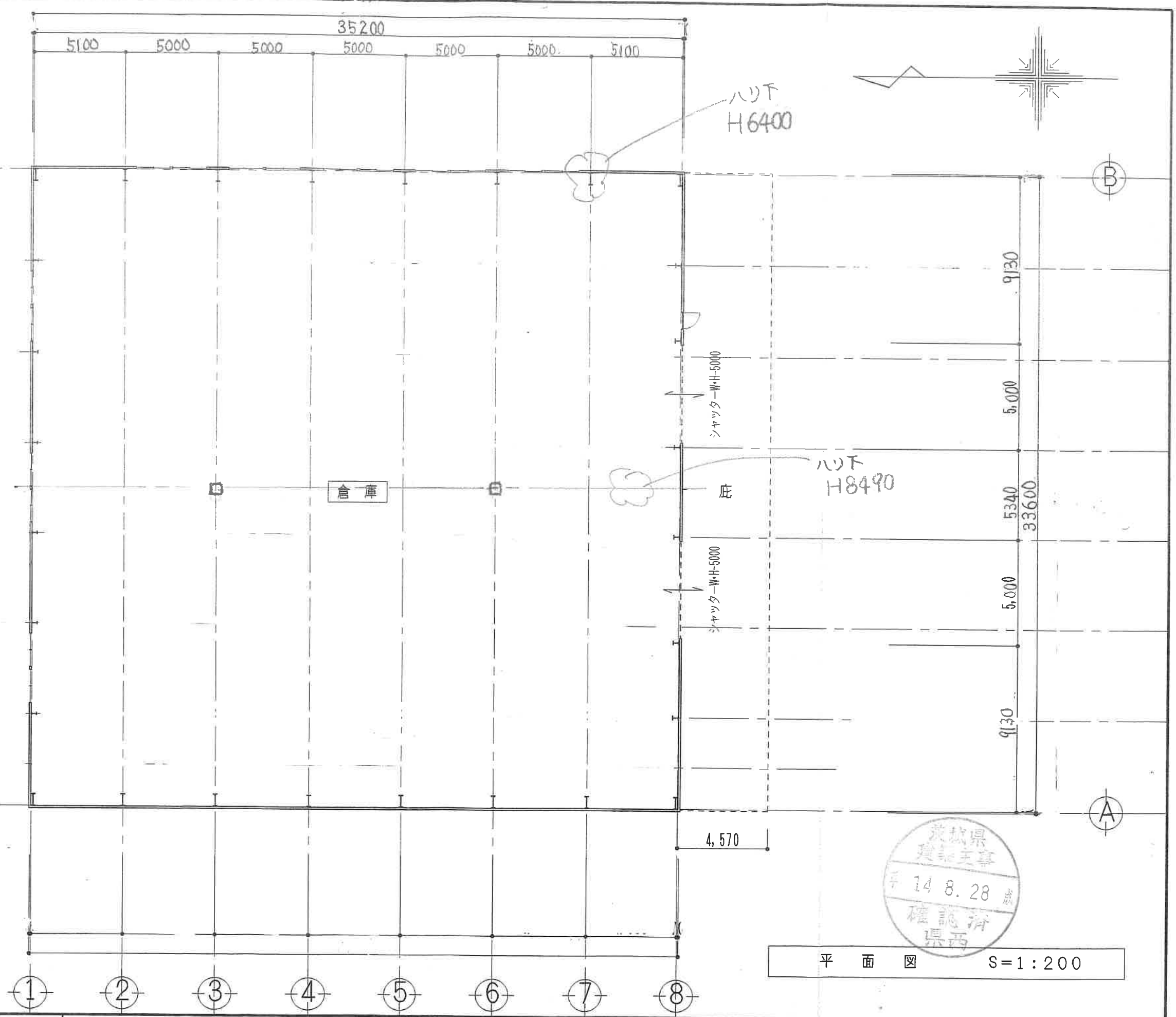
TEL: 0297-42-8221 FAX: 0297-42-8237 定休日: 日 祭

infosheet 物件番号 69704958008

■取引態様: 貸主

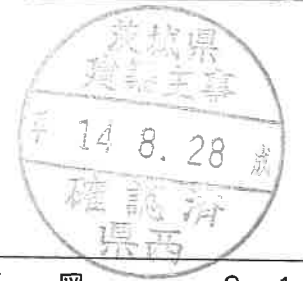


物件名	鴻野山第6倉庫	建物面積		設備	
住所	茨城県常総市鴻野山1234-1	土地面積	2.267㎡(685.7坪)	備考	上水道引込有、電気(単3、三相200V)

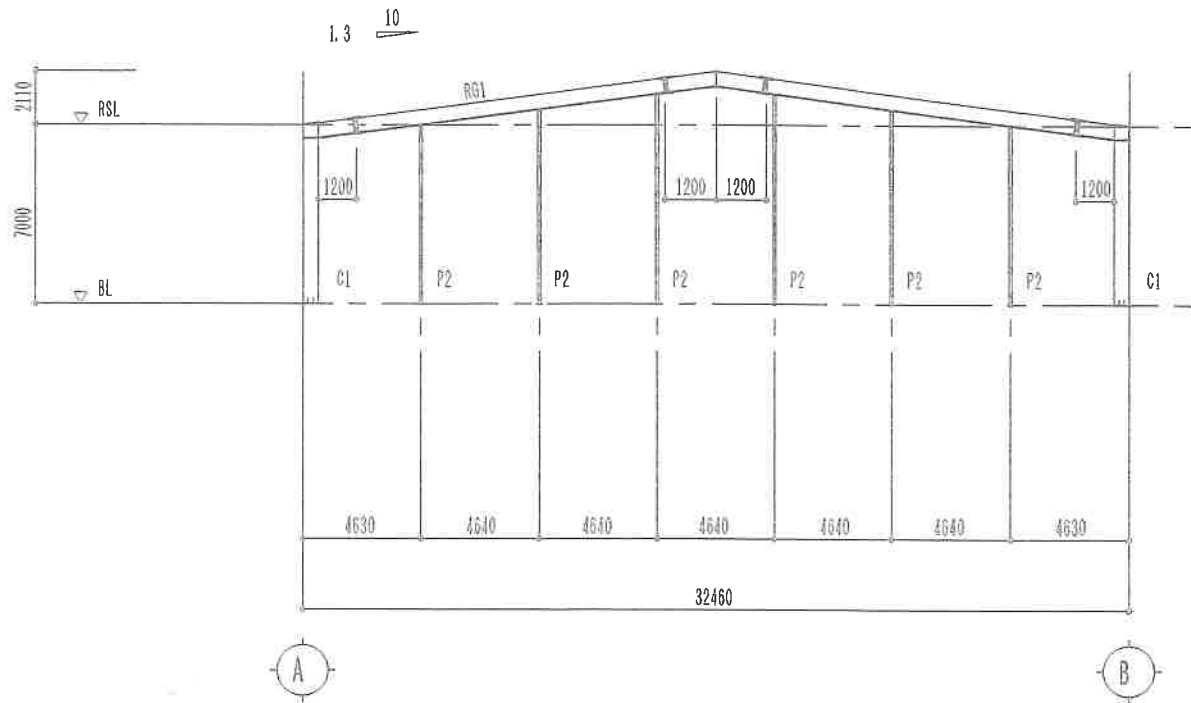


無窓階の検討
 必要開口面積・・・33.00X32.60X1/30=35.86
 有効開口面積・・・1.70X1.50X16ヶ所=40.80
 40.80 > 35.86 ∴OK

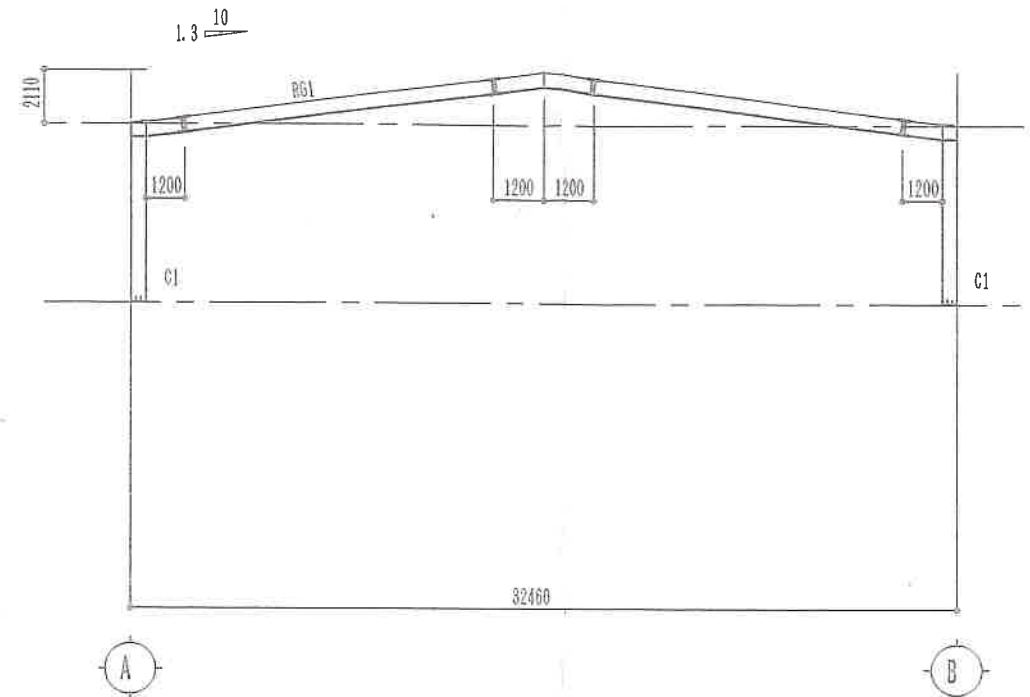
*一般ガラス・・・型板ガラス厚4



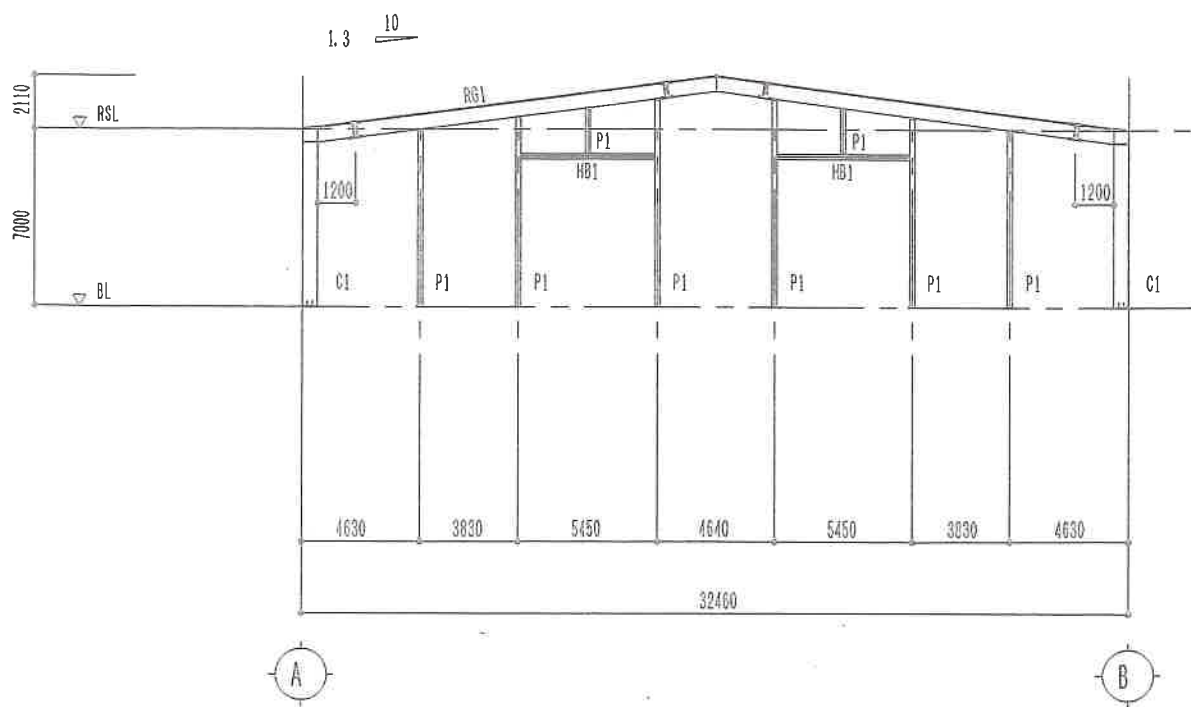
平面図 S=1:200



1通り軸組図 1/300



2通り軸組図 1/300



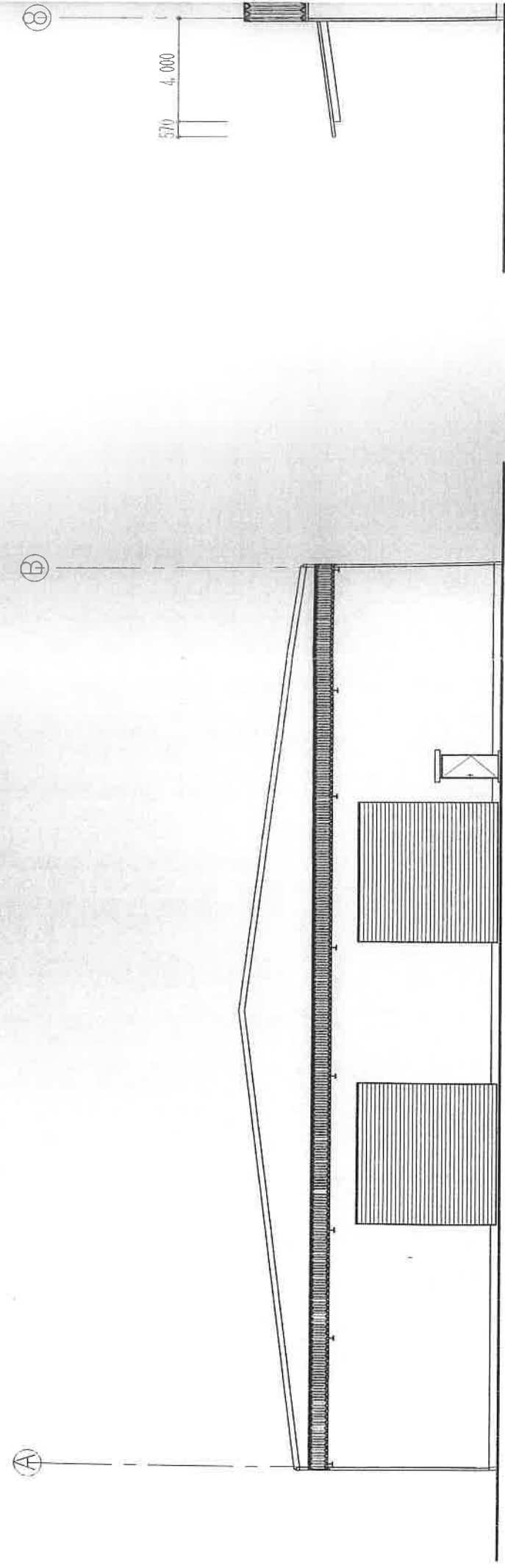
8通り軸組図 1/300

高さ コンクリート床より 鉄骨以下まで
H 6.4m

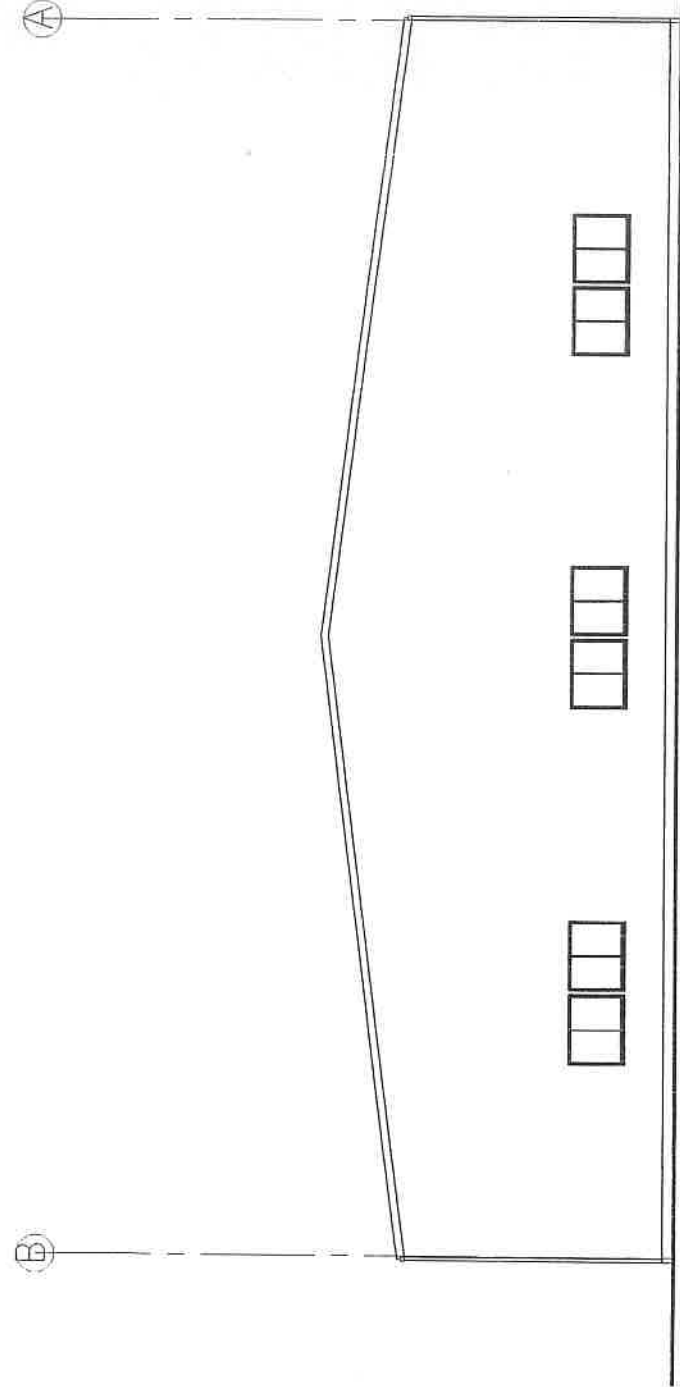




鴻野山6号棟
 常総市鴻野山1234-1



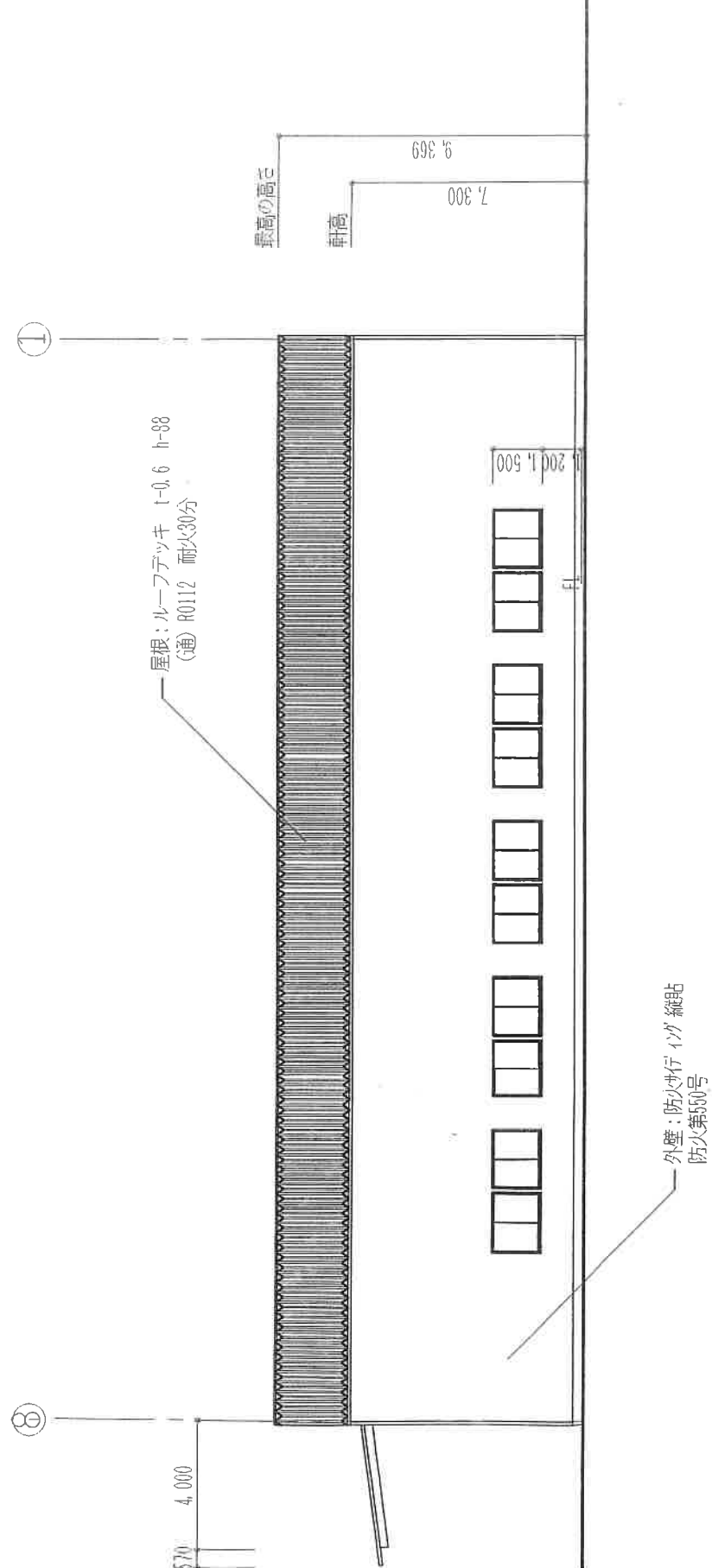
南側立面図 S=1:200



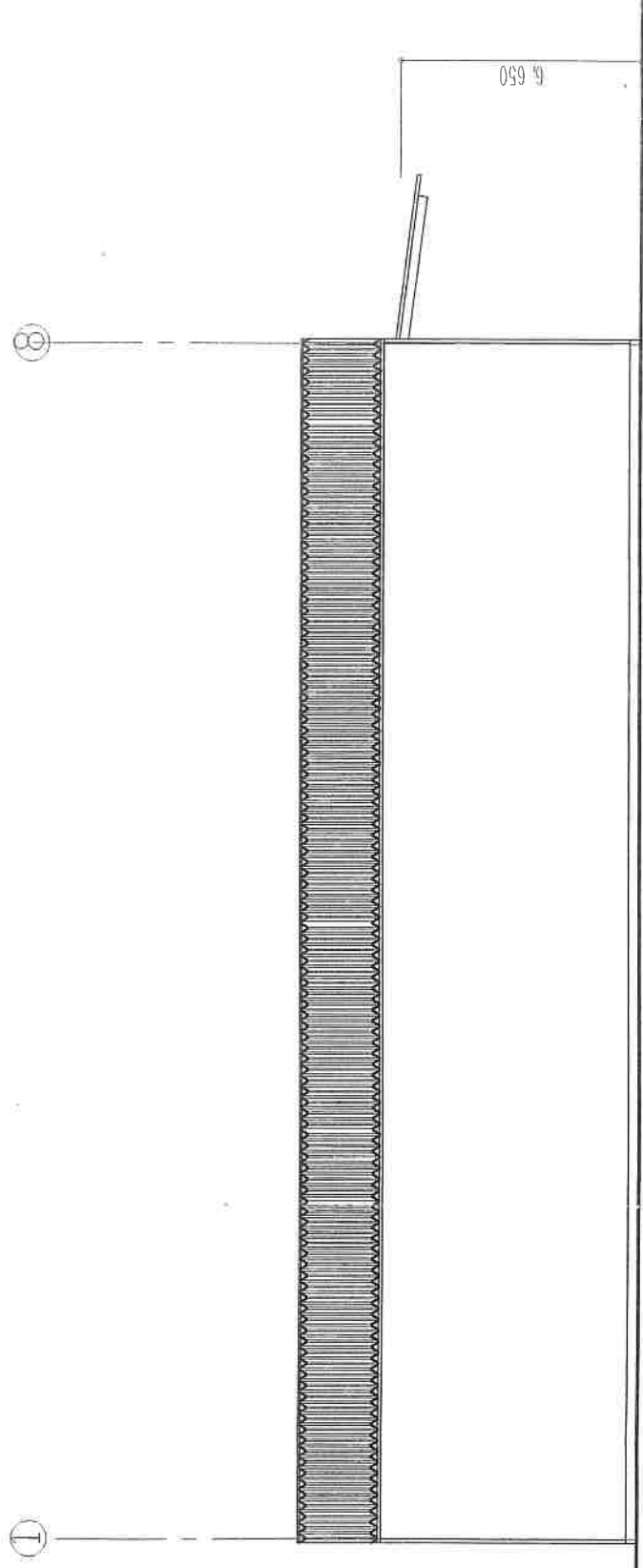
北側立面図 S=1:200

大澤建築設計事務所
 TEL 0297-23-1808
 FAX 0297-23-1816
 茨城県水海道市平町4番地
 一級建築士
 建設大臣登録第2854

一級建築士事務所
 茨城県知事登録第A24
 一級建築士
 建設大臣登録第2854



東側立面図 S=1:200



西側立面図 S=1:200



建築士事務所 真田庫登第A2468号 建築士 大田登第285402号	縮尺	S=1:200	工事名称	(仮称) 株式会社 筑波地所鴻野山倉庫新築工事
	承認		図面名称	立面図
		設計年月日		