

貸倉庫

石下駅

茨城県常総市鴻野山

専有面積
959.78㎡

築年月
2008年07月

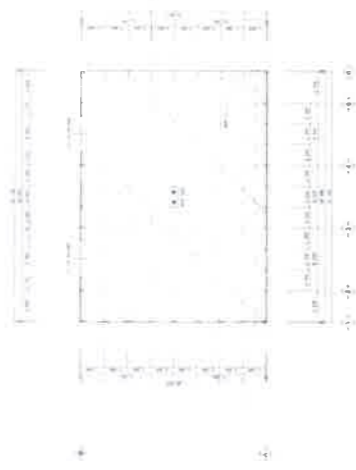
引渡可能時期
2024年8月上旬予定

貸倉庫

石下

賃料 63.87万円

礼金なし 敷金1ヶ月 保証金なし



物件所在地	茨城県常総市鴻野山 1479-1,1480-4,1481-1		
交通	関東鉄道常総線 石下 距離5,800m		
建物	建物名	鴻野山第九倉庫	
	構造・規模	鉄骨造 1階建/1階部分	
敷	活用部分	959.78㎡	間取タイプ
	間取内取		
築年月	2008年07月	契約期間	3年
管理費等	なし 共益費なし 雑費なし		
土地面積	公簿 2,088.28㎡	用途地域	無指定
駐車場	有 無料		
現況	使用中		
積算状況 (内地・開口)	引渡可能時期	2024年8月上旬予定	
	角地：3万道路 北6.0m 公道 後面65.0m 東12.0m 公道 後面22.4m 西6.0m 公道 後面38.9m		
設備	更新料：なし		
備考			

この図面は物件情報の一部を抜粋して掲載しております。(現況優先)
入居日・引渡日変更や付帯条件、別途料金等が発生する場合がありますのでご確認ください。

at home

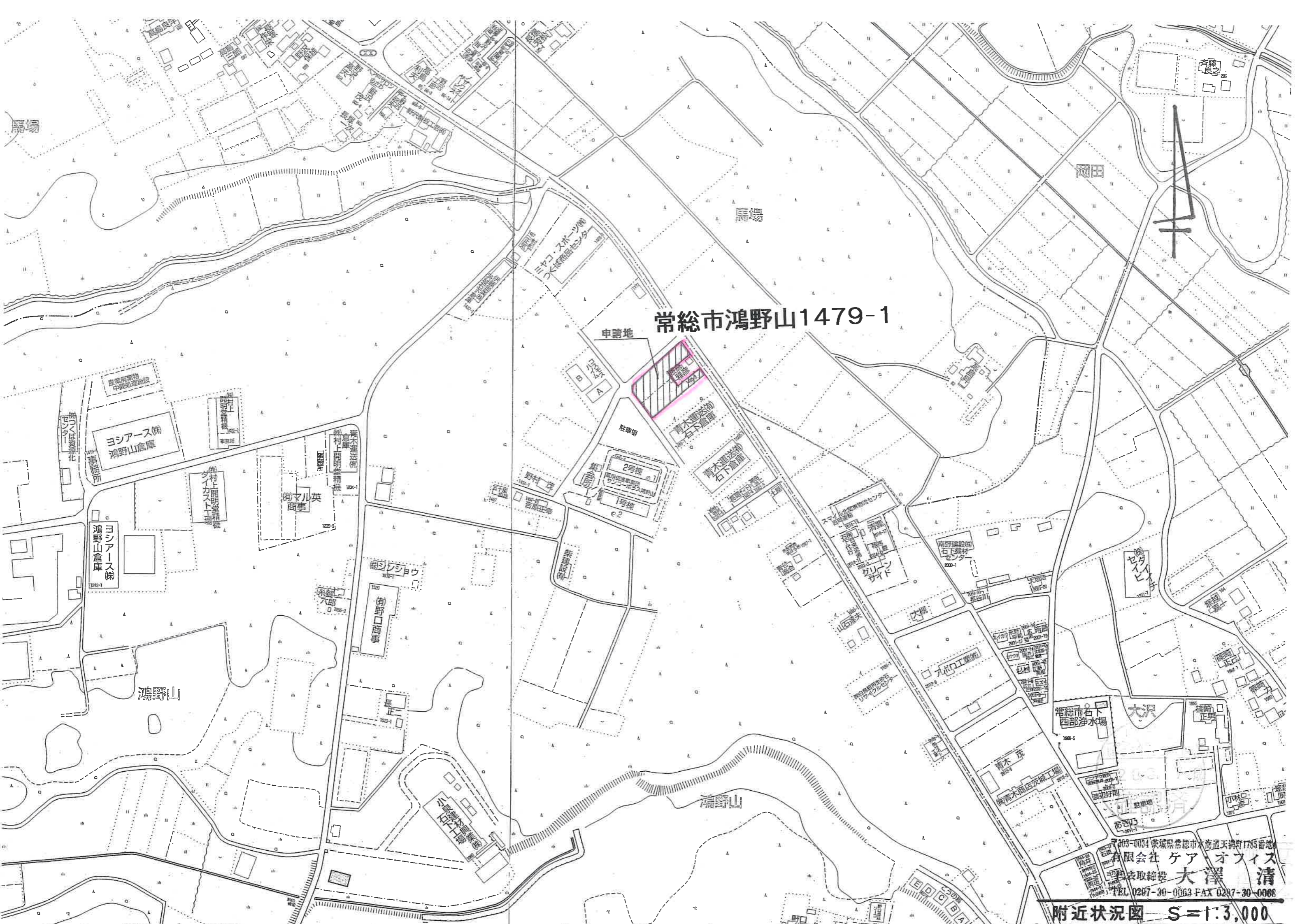
infosheet 物件番号 43548774001

茨城県知事免許 (12) 第2797号 〒300-2721 茨城県常総市篠山296-1

株式会社筑波住宅

TEL : 0297-42-8221 FAX : 0297-42-8237 定休日：日 祭

■取引態様：貸主

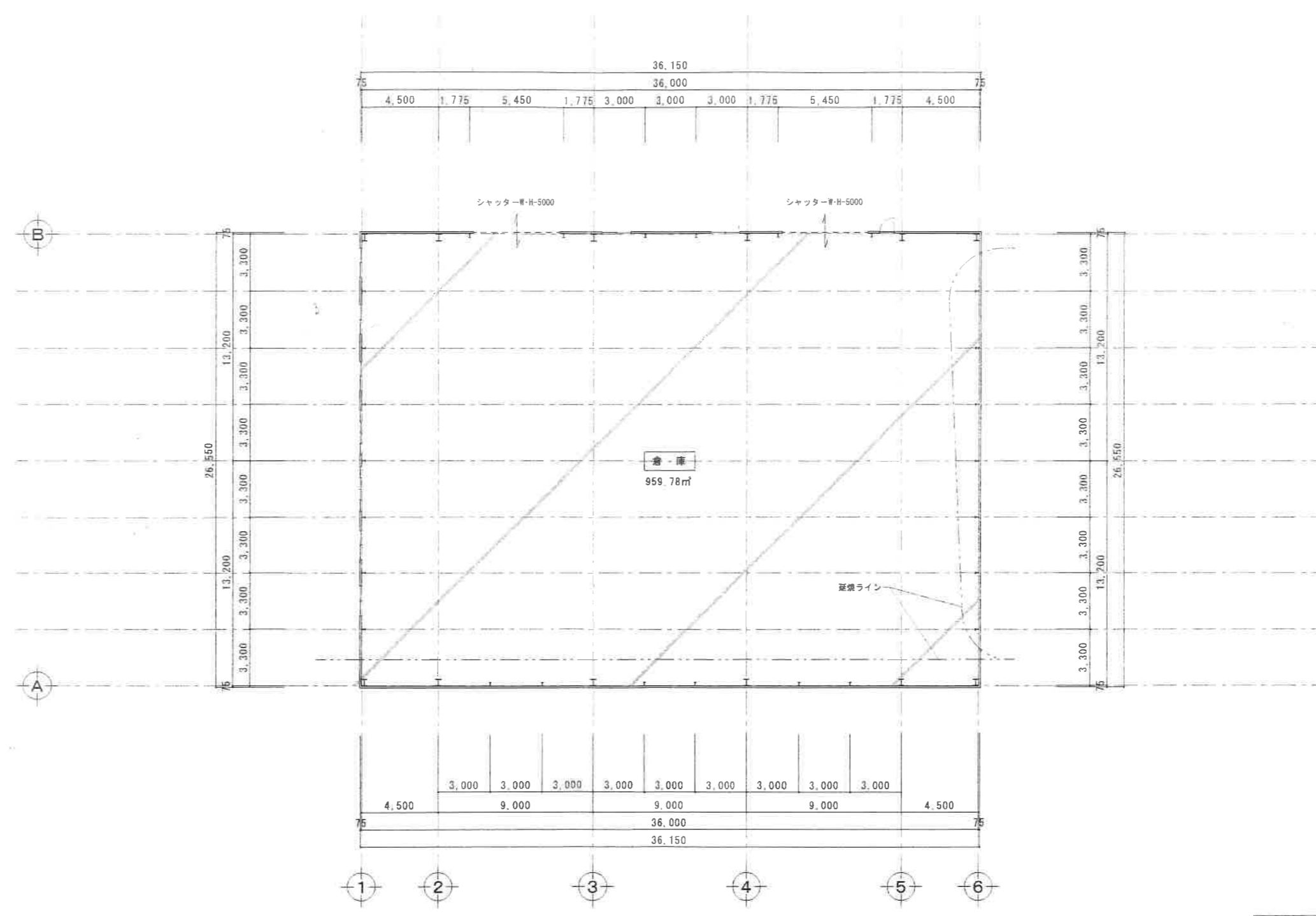
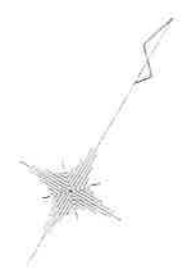


常総市鴻野山1479-1

申請地

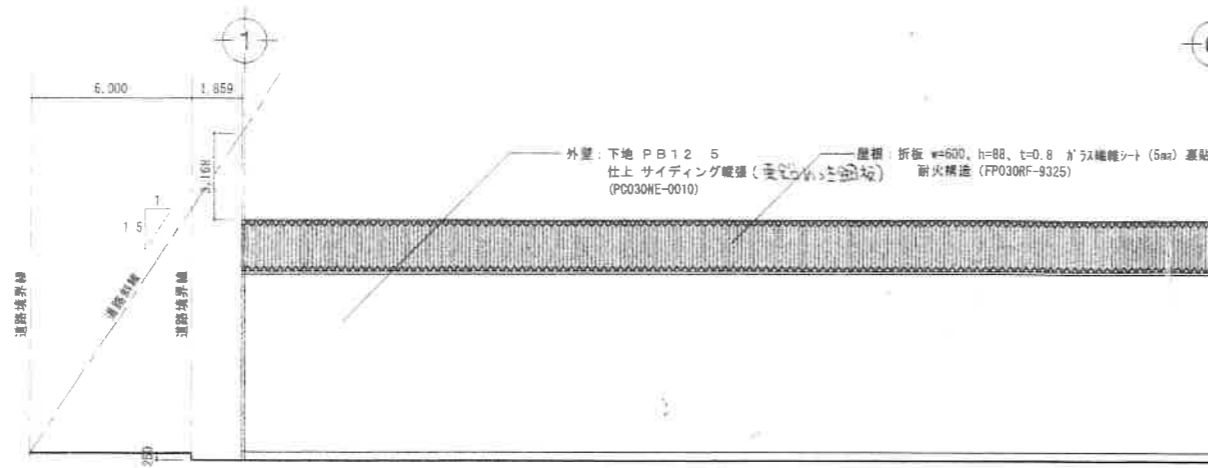
駐車場

〒029-0034 茨城県常総市水海道天満町1785番地
有限会社 ケア オフィス 清
代表取締役 大澤 清
TEL 0297-30-0063 FAX 0297-30-0066

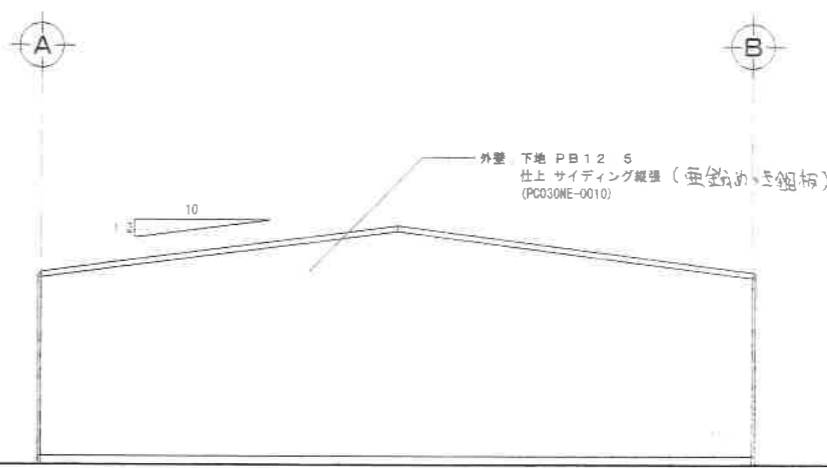


無窓障の検討
 必要開口面積 $\times 36.15 \times 26.55 \times 1/30 = 31.99$
 有効開口面積 $\times 1.65 \times 2.00 \times 7 + 2.56 \times 2.00 \times 2 = 33.34$
 $33.34 > 31.99 \quad \therefore \text{OK}$
 *一般ガラス * * 型板ガラス厚4



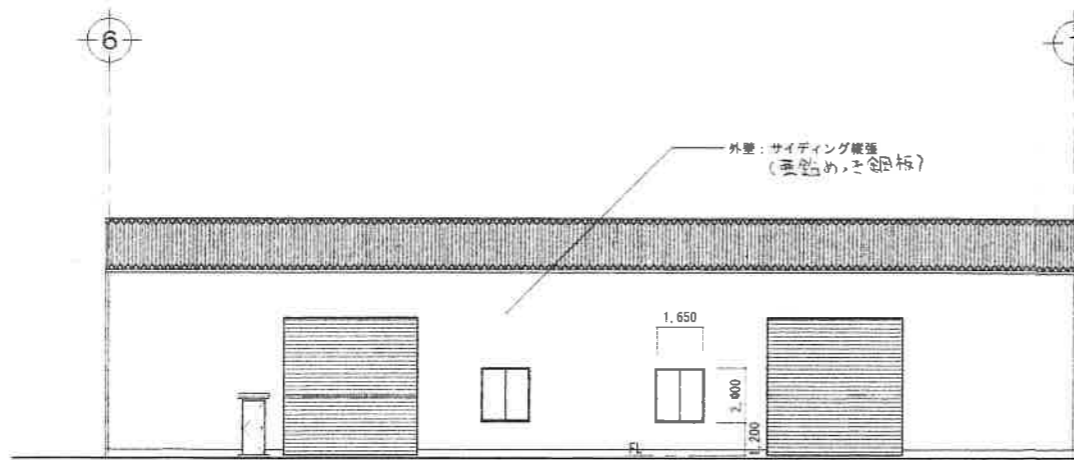


南側立面図 S=1:200

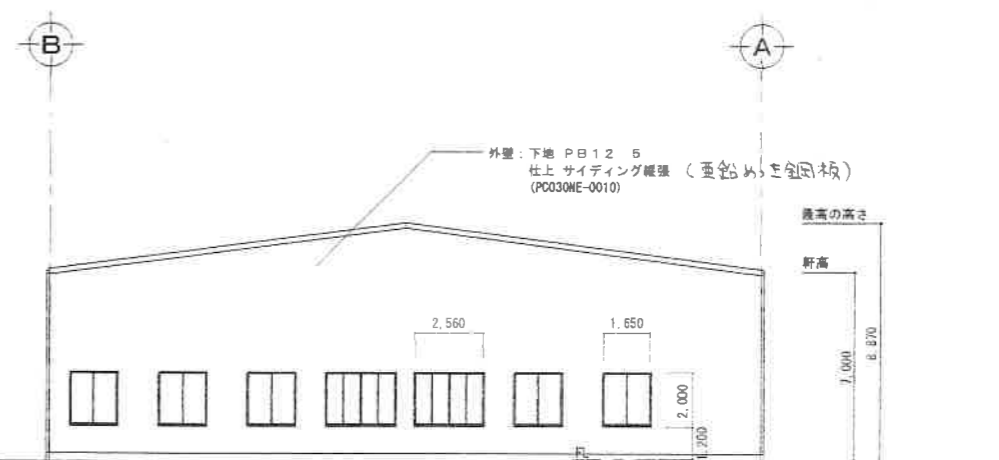


東側立面図 S=1:200

道路斜線検討
 検討場所の高さ (敷高の高さ) : 8.870m
 斜線 : 7.859x1.5+0.25 (高低差) = 12.038m
 8.870m < 12.038m : OK

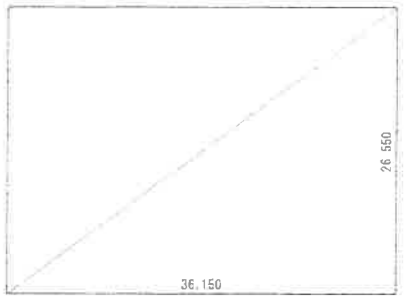
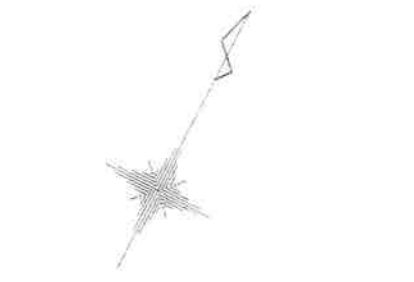
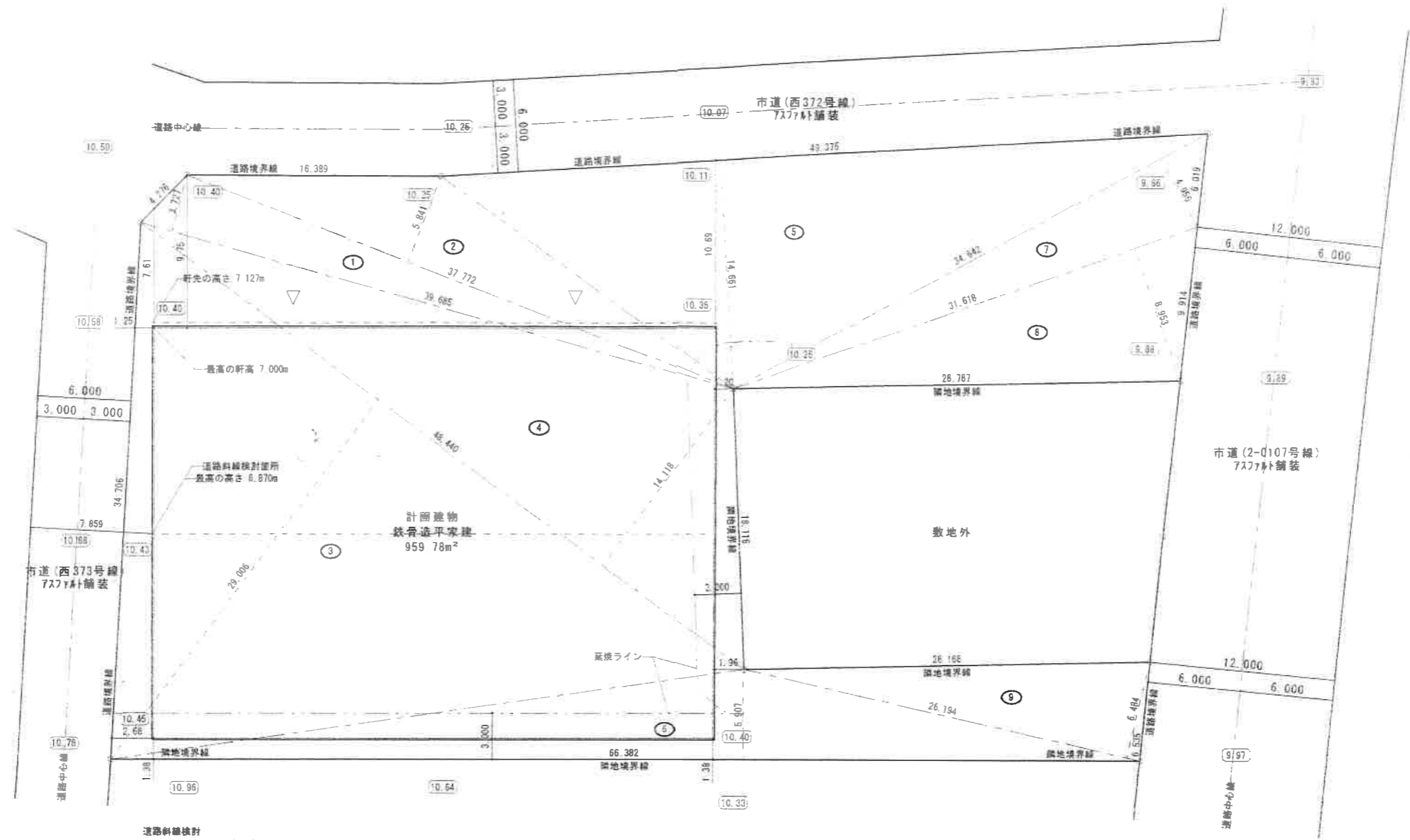


北側立面図 S=1:200



西側立面図 S=1:200



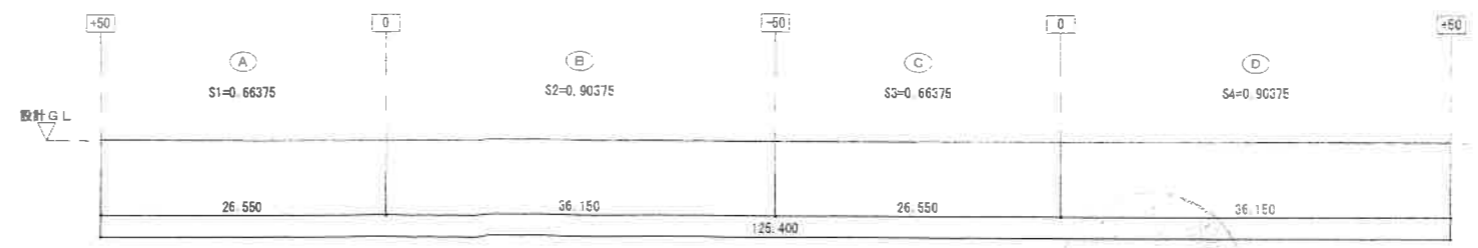
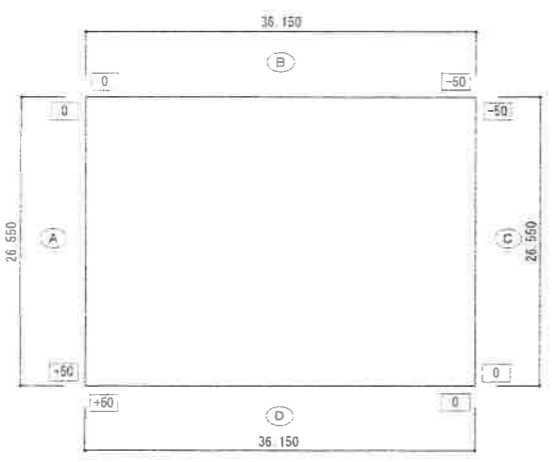


面積計算
 床面積・建床面積
 = 36.15 x 26.55
 = 959.7825
 = 959.7825
 = 959.78 m²
 床面積算定図 Scale:1/500

道路斜線検討
 検討箇所の高さ(敷地の高さ)・・・8.870m
 斜線・・・7.859X1/5+0.25(高低差)=12.038m
 8.870m < 12.038m・・・OK

配置図 S=1:250

番号	底辺	高さ	体積	面積
1	39.685	3.727	147.905995	73.9529975
2	37.772	5.841	220.626252	110.3131260
3	48.440	29.006	1,405.050640	702.5253200
4	48.440	14.118	683.875920	341.9379600
5	49.375	14.661	723.886875	361.9434375
6	66.382	5.907	392.118474	196.0592370
7	34.642	4.956	171.685752	85.8428760
8	31.618	8.953	283.075954	141.5379770
9	26.194	6.484	169.841896	84.9209480
合計			2,099.038760	2,099.038760
敷地面積			2,099.03 m ²	



平均地盤高算定図 S=1:500

設計G.L.+
 $H = S1 + S4 / 125.40 = 0.66375 + 0.90375 / 125.40 = 0.0125$
 設計G.L.-
 $H = S2 + S3 / 125.40 = 0.90375 + 0.66375 / 125.40 = 0.0125$
 $S1 + S4 = S2 + S3$ 平均地盤高 = 設計G.L.

有限会社 ケア・オフィス

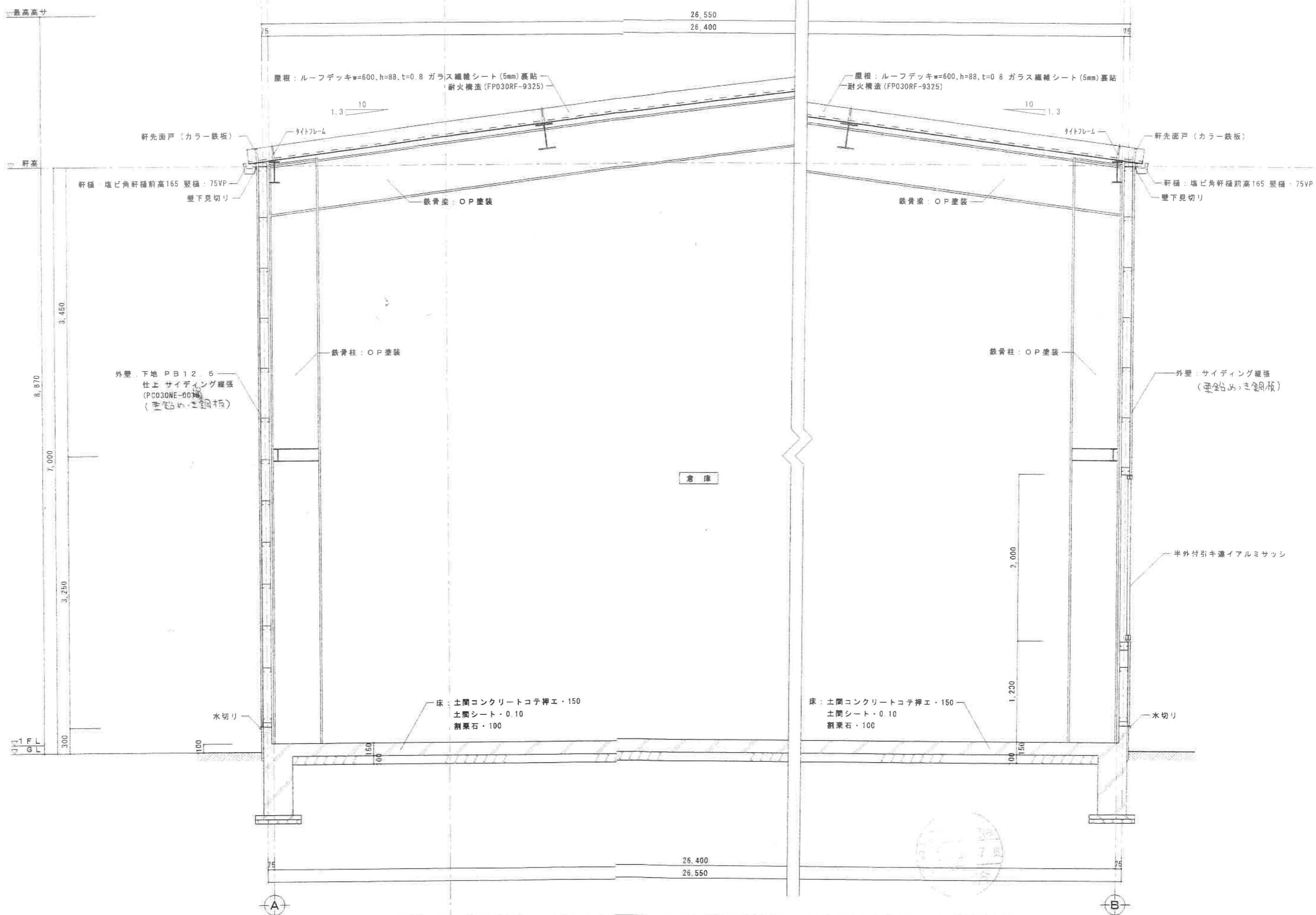
TEL 0297-30-0063 茨城県常総市水海道天満町1785番地4
 FAX 0297-30-0068 一級建築士 大澤 清

一級建築士事務所
 茨城県知事登録第A2994号
 一級建築士 大澤 清
 建設大臣登録第285402号

縮尺 S=1:250・500
 設計年月日

工事名称 (仮称)株式会社 筑波地所湯野山第9倉庫新築工事

図面名称 配置図 建物面積表



有限会社 ケア・オフィス

TEL 0297-30-0063 茨城県常総市海道天満町1785番地
 FAX 0297-30-0068 一級建築士 大澤 清

一級建築士事務所
 茨城県知事登録第A2994号
 一級建築士 大澤 清
 建設大臣登録第285402号

承認
 縮尺 S=1:30
 設計年月日

工事名称 (仮称)株式会社 筑波地所鴻野山第9倉庫新築工事
 図面名称 短 計 図