

# 貸倉庫

石下駅

常総市大沢

専有面積  
880.30㎡

築年月  
1999年01月

引渡可能時期  
2024年8月1日



# 貸倉庫

石下

賃料 58.60万円

礼金なし 敷金1ヶ月 敷引なし 保証金なし

物件種目

賃貸

賃料

物件所在地

茨城県常総市大沢 1943-2

交通

関東鉄道常総線 石下 徒歩47分

建物

建物名

大沢倉庫

構造・規模

鉄骨造 1階建

使用部分

880.30㎡

間取タイプ

築年月

1999年01月

管理費等

契約期間

3年

土地面積

公簿 1,347.00㎡

駐車場

用途地域

無指定

現況

使用中

引渡可能時期

2024年8月1日

接道状況

西12.5m 公道 接面18.5m 東3.6m 公道 接面19.5m

設備

更新料：なし

備考

この図面は物件情報の一部を抜粋して掲載しております。(現況優先)  
入居日・引渡日変更や付帯条件、別途料金等が発生する場合がありますのでご確認ください。

at home

infosheet 物件番号 19125267001

茨城県知事免許 (12) 第2797号 〒300-2721 茨城県常総市篠山296-1

株式会社筑波住宅

TEL: 0297-42-8221 FAX: 0297-42-8237 定休日: 日 祭

■取引態様: 貸主

土地・建物・分譲  
茨城県知事免許(7)第2988号  
株式会社 丸羽地所  
茨城県茨城県石下町大塚648  
TEL.0297-42-8472  
FAX.0297-42-3871

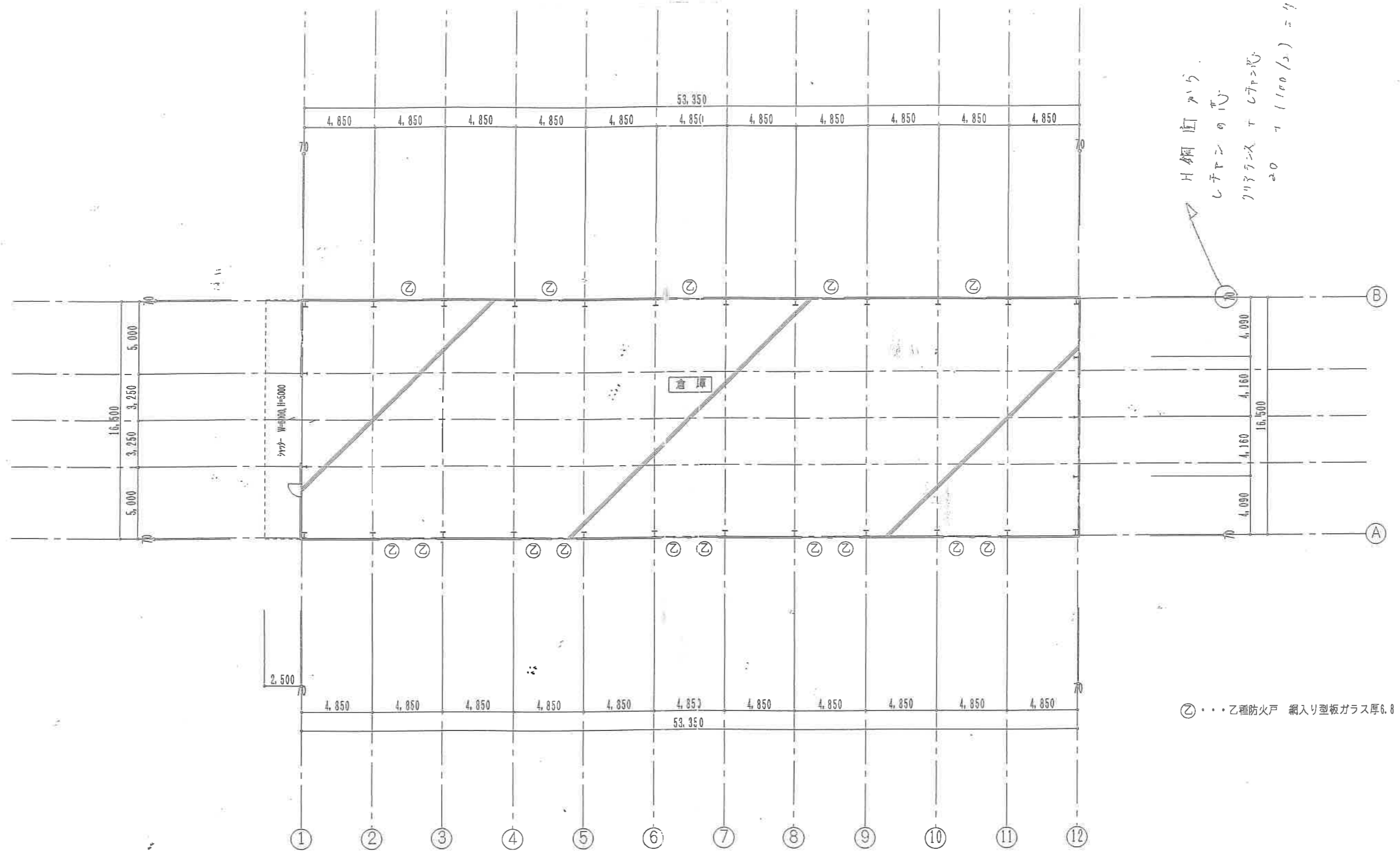
住宅・アパート・土地建物・分譲  
(有)才一工又企画  
TEL.0297-42-6246  
FAX.0297-42-7223  
アースキーテクノ/建設士事務所  
TEL.0297-42-6577  
茨城県石下町新石下209-1

総合建設・給排水衛生空調設備  
本川建設工業株式会社  
石下町木石下3040  
TEL.0297-42-2134(代)

16



大沢新田・中沼・古間木・向石下・岡田・杉山・篠山・蔵持・鴻野山・蔵持新田



H鋼直方から  
 シヤリンのP  
 シヤリンとシヤリン  
 $20 \times (100/2) = 1000 \text{ mm}$

平面図 S=1:200

13.5.14

乙種防火戸 網入り型板ガラス厚6.8





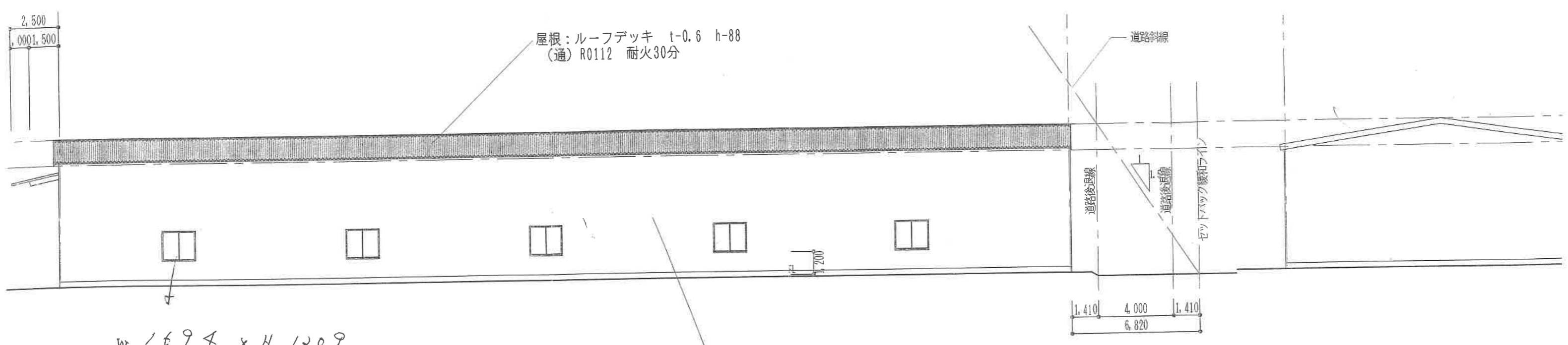
土地面積 (複写機により作成)

3347m<sup>2</sup>

1014坪

請求部分	所在	地番
	結城郡石下町大字志間木字大山	194番

縮尺 500分の1



屋根: ルーフデッキ t-0.6 h-88  
(通) R0112 耐火30分

道路斜線

道路後退線

道路後退線

ゼツトハツク緩和ライン

1,410 4,000 1,410  
6,820

W 1694 x H 1209

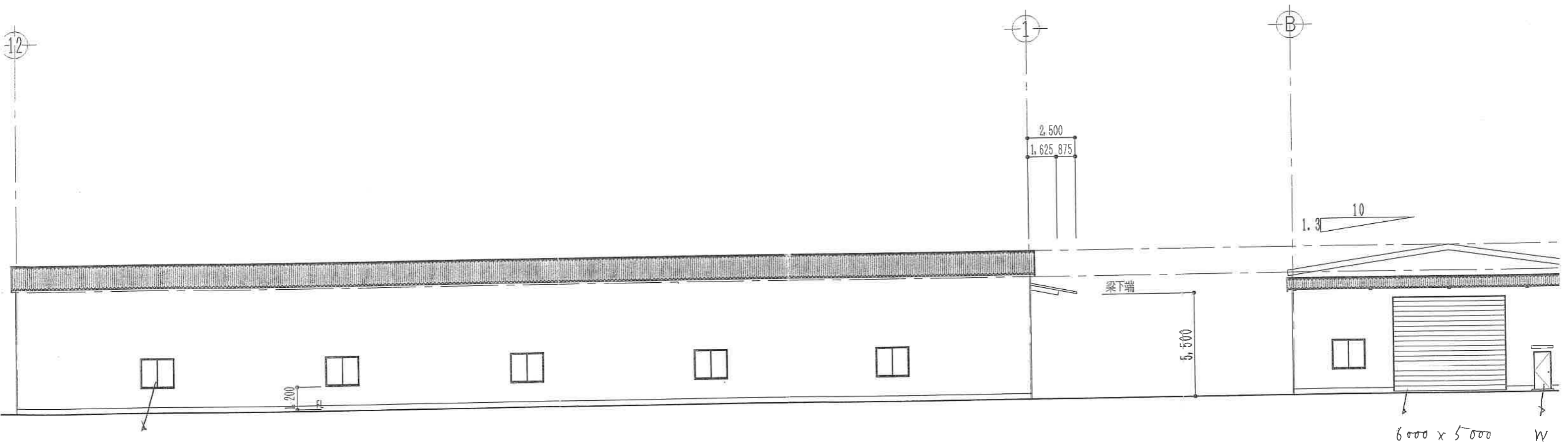
南側立面図 S=1:200

外壁: 防火サイディング縦貼  
防火第550号

道路斜線検討

最高の高さ 8.212m  
斜線 (1.41+4.00+1.41) x 1.5 - 0.20 = 10.03m  
離れ 道路 緩和 高低差  
8.212 < 10.03...OK

東側立面図 S=1:200



W 1694 x H 1209

北側立面図 S=1:200

無窓階の検討

必要開口面積・・・53.49x16.64x1/30=29.66

有効開口面積・・・1.70x1.50x1/2x15ヶ所+1.70x1.50x5ヶ所=31.87

29.66 < 31.07...OK

\*一般ガラス・・・型板ガラス厚4

\*乙種防火戸・・・網入り型板ガラス厚6.8

1.3 10

梁下端

5,500

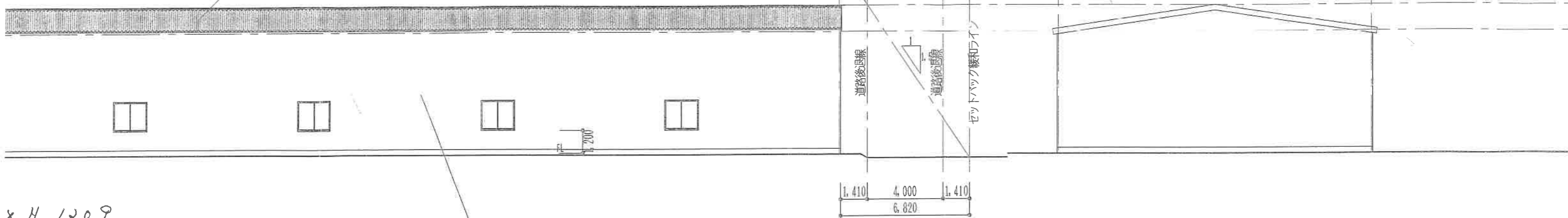
6000 x 5000 W

西側立面図 S=1:200



屋根：ルーフデッキ t-0.6 h-88  
(通) R0112 耐火30分

道路斜線



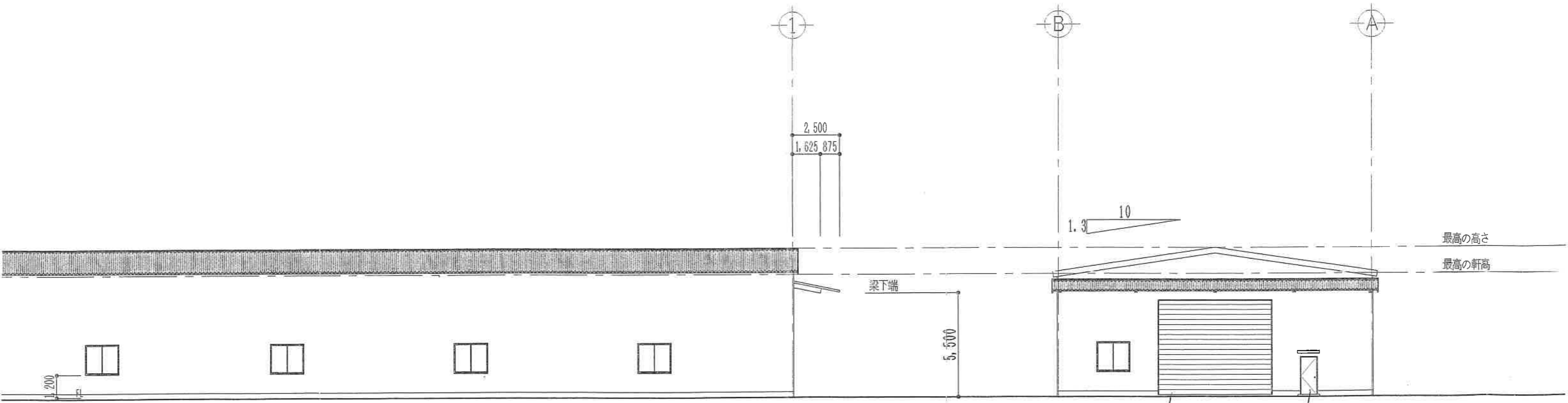
x H 1209

南側立面図 S=1:200

外壁：防火サイディング縦貼  
防火第550号

道路斜線検討  
最高の高さ 8.212m  
斜線 (1.41+4.00+1.41) X 1.5 - 0.20 = 10.03m  
離れ 道路 緩和 高低差  
8.212 < 10.03...OK

東側立面図 S=1:200



4 1209

北側立面図 S=1:200

無窓階の検討  
必要開口面積・・・53.49X16.64X1/30=29.66  
有効開口面積・・・1.70X1.50X1/2X15ヶ所+1.70X1.50X5ヶ所=31.87  
29.66 < 31.07...OK

西側立面図 S=1:200

H 8200

H 7300

C-100X50X20X2.3

L'-SL-90X90X6

C1

H-340X250X9X14

B. PL-19X440X350 RIVPL-16  
A. BOLT 4-M20 L=600

C1柱脚詳細図 S=1:30

1.3

10

445

1070

1040

1070

1040

1070

1040

1070

1040

1070

1040

1070

1040

1070

H-200x100x5.5x8

G.R-9 3-M20

B1取付詳細図 S=1:30

C1

360

50

250

50

1000

340

50

440

50

340

50

440

50

340

50

440

50

340

50

B. PL丁端

FL

80

GL

250

50

150

4,090

4,160

16,500

B

12通り鉄骨詳細図

S=1:4

平

大澤建築設計事務所  
茨城県水海道市平町4番地  
TEL 0297-23-1808  
FAX 0297-23-1816  
一級建築士  
建設大臣登録第285402号

一級建築士事務所  
茨城県知事登録第A2468号  
一級建築士  
建設大臣登録第285402号



